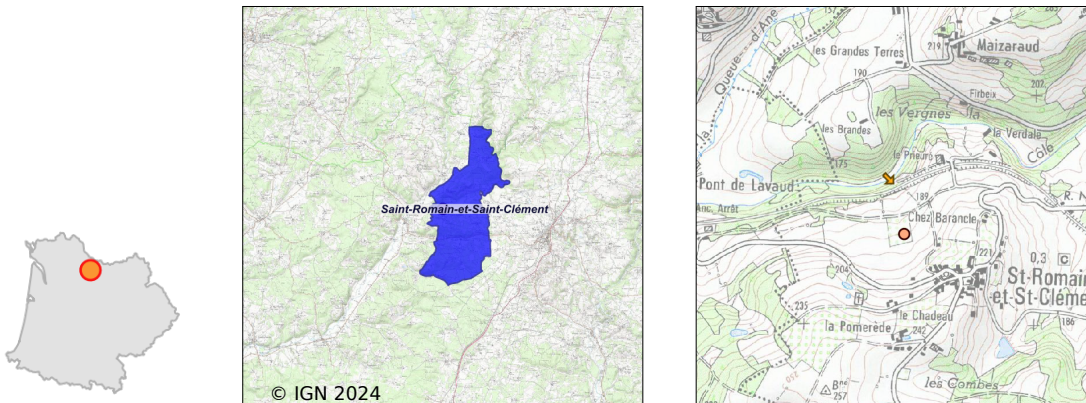


Système d'assainissement 2022

ST ROMAIN ST CLEMENT (BOURG ST ROMAIN)

Réseau de type Séparatif



Station : ST ROMAIN ST CLEMENT (BOURG ST ROMAIN)

Code Sandre	0524496V001
Nom du maître d'ouvrage	COMMUNE DE SAINT ROMAIN ET SAINT CLEMENT
Nom de l'exploitant	-
Date de mise en service	septembre 2013
Date de mise hors service	-
Niveau de traitement	Secondaire bio (Ntk)
Capacité	85 équivalent-habitant
Charge nominale DBO5	5 Kg/j
Charge nominale DCO	10 Kg/j
Charge nominale MES	7,7 Kg/j
Débit nominal temps sec	13 m3/j
Débit nominal temps pluie	-
Filières EAU	File 1: Prétraitements, Filtres plantés, Zone intermédiaire avant rejet
Filières BOUE	
Filières ODEUR	
Coordonnées du point de rejet (Lambert 93)	532 672, 6 483 001 - Coordonnées établies (précision du décamètre)
Milieu récepteur	Rivière - La Côle

Observations SDDE

Système de collecte

Les volumes deaux usées collectés tout au long de l'année restent faibles par rapport à la capacité nominale de la station.

La collecte des eaux usées n'est pas sensible aux intrusions deaux claires parasites : aucune augmentation conséquente n'est observée en période hivernale (nappe haute) ou lors de chaque épisode pluviométrique. On note une légère augmentation des volumes collectés durant l'été, sans doute due à une affluence touristique saisonnière.

Le poste de relevage des Combes a fonctionné correctement durant l'année.

Station d'épuration

Les tests et les analyses réalisés sur le rejet de la station (aval 2nd étage de filtres plantés) témoignent d'une excellente qualité deau traitée et de très bonnes performances de l'outil épuratoire.

Le 1er étage de filtres a été ennoyé au printemps afin d'accélérer la croissance des roseaux et de densifier le massif.

La zone d'infiltration efface une partie du rejet dans le sol, lexcédent est dirigé par surverse vers le fossé qui regagne la rivière (la Côte).

L'exploitation et le suivi des installations sont réalisés avec sérieux, le cahier d'exploitation est dûment rempli.

Sous produits

Les refus de dégrillage sont évacués avec les ordures ménagères.

Les boues et les graisses sont stockées et minéralisées sur le premier étage de filtres plantés de roseaux.

Données chiffrées

Tableau de synthèse

Paramètre	Pollution entrante			Rendement	Pollution sortante	
	Charge	Capacité	Concentration		Charge	Concentration
VOL	6,4 m3/j	50 %			6,4 m3/j	
DBO5	2 Kg/j	40 %	309 mg/l	90 %	0,2 Kg/j	31 mg/l
DCO	4,8 Kg/j	48 %	750 mg/l	90 %	0,5 Kg/j	74 mg/l
MES	2 Kg/j		313 mg/l	90 %	0,2 Kg/j	31 mg/l
NGL	0,5 Kg/j		81 mg/l	0 %	0,5 Kg/j	81 mg/l
NTK	0,5 Kg/j		81 mg/l	65 %	0,2 Kg/j	27,9 mg/l
PT	0,1 Kg/j		10,9 mg/l	28,6 %	0,1 Kg/j	7,8 mg/l

Accès aux données

Les données historiques sont disponibles en téléchargement depuis la thématique "Usages et pressions polluantes domestiques et urbaines" ou sous forme d'archive depuis le catalogue de données du SIE du Bassin Adour Garonne (<http://adour-garonne.eaufrance.fr>).

Accès à la fiche du Portail d'information sur l'assainissement communal : <http://assainissement.developpementdurable.gouv.fr/station.php?code=0524496V001>