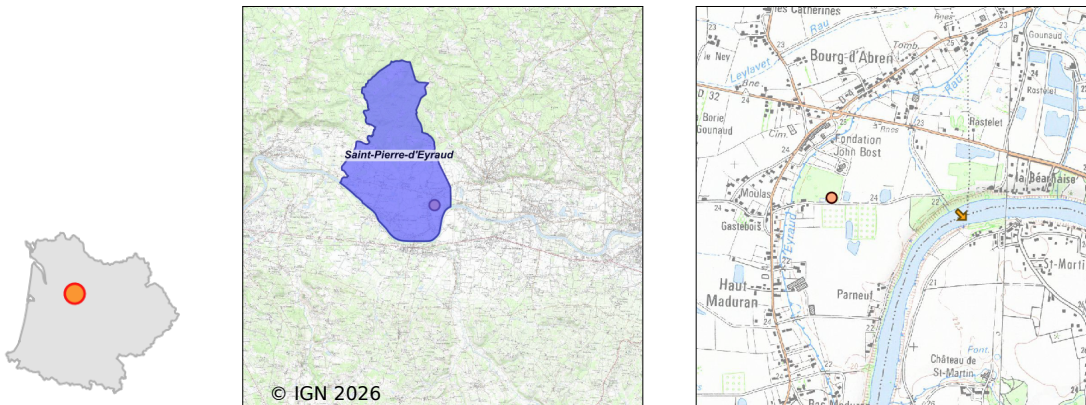


Système d'assainissement 2024

SAINT PIERRE D'EYRAUD (BOURG D'ABREN)

Réseau de type Séparatif



Station : SAINT PIERRE D'EYRAUD (BOURG D'ABREN)

Code Sandre	0524487V003
Nom du maître d'ouvrage	CA BERGERACOISE
Nom de l'exploitant	-
Date de mise en service	octobre 2005
Date de mise hors service	-
Niveau de traitement	Secondaire bio (Ntk)
Capacité	500 équivalent-habitant
Charge nominale DBO5	30 Kg/j
Charge nominale DCO	60 Kg/j
Charge nominale MES	30 Kg/j
Débit nominal temps sec	75 m3/j
Débit nominal temps pluie	-
Filières EAU	File 1: Prétraitements, Filtres plantés
Filières BOUE	File 1: Filtres plantés de roseaux
Filières ODEUR	
Coordonnées du point de rejet (Lambert 93)	490 229, 6 420 860 - Coordonnées établies (précision du décamètre)
Milieu récepteur	Rivière - La Dordogne

Chronologie des raccordements au réseau

Raccordements communaux

50% de Saint-Pierre-d'Eyraud depuis 2005

Observations SDDE

Système de collecte

Le volume annuel traité est estimé à 26 500 m³.

L'histogramme des volumes moyens collectés montre un impact des eaux claires sur la collecte, notamment sur la première partie de l'année avec des précipitations. Cependant, les filtres plantés de roseaux sont une filière qui n'est pas affectée par les fortes variations hydrauliques.

Le fonctionnement du réseau est satisfaisant. Les postes de relevage sont correctement entretenus.

Station d'épuration

Le rejet de la station d'épuration est de moyenne qualité lors de la mesure d'auto-surveillance du 30 octobre 2024. Cependant, il respecte les restrictions de l'arrêté en vigueur, notamment sur les rendements DCO et DBO5.

Les résultats des tests bandelettes sur les formes azotées réalisés de premier étage attestent d'un rejet standard pour cette filière de traitement.

La station reçoit un débit moyen de 72,5 m³/j soit 97 % de sa capacité hydraulique nominale.

Le taux de charge organique moyen journalier est de 62 kg de DCO par jour, soit 103 % de la capacité nominale de la station. La Charge Brute de Pollution Organique (CBPO) calculée sur la DBO5 pour l'année 2024 est de 357 EH pour une capacité nominale de la station d'épuration de 500 EH.

En 2024, le développement des roseaux sur l'ensemble des massifs a été satisfaisant.

Le cahier d'exploitation est dûment rempli.

Sous produits

Les refus de dégrillage sont quantifiés et évacués avec les ordures ménagères.

Les boues et les graisses sont stockées et minéralisées sur le premier étage de filtres plantés de roseaux.

Données chiffrées

Tableau de synthèse

Paramètre	Pollution entrante			Rendement	Pollution sortante	
	Charge	Capacité	Concentration		Charge	Concentration
VOL	49 m3/j	65 %			49 m3/j	
DBO5	21,5 Kg/j	72 %	440 mg/l	91 %	1,9 Kg/j	38 mg/l
DCO	62 Kg/j	104 %	1 270 mg/l	87 %	8,2 Kg/j	168 mg/l
MES	28,8 Kg/j		590 mg/l	89 %	3 Kg/j	62 mg/l
NGL	6,3 Kg/j		130 mg/l	45 %	3,5 Kg/j	72 mg/l
NTK	6,3 Kg/j		130 mg/l	52 %	3,1 Kg/j	63 mg/l
PT	0,8 Kg/j		15,6 mg/l	8 %	0,7 Kg/j	14,4 mg/l

Problèmes rencontrés en 2024

Problèmes liés...

... à la collecte des effluents	Non
...à l'atteinte des performances européennes	Non
...à l'autosurveillance	Non
...à l'exploitation des ouvrages	Non
...à la production des boues	Non
...à la vétusté	Non
...à la destination des sous-produits	Non

Accès aux données

Les données historiques sont disponibles en téléchargement depuis la thématique "Usages et pressions polluantes domestiques et urbaines" ou sous forme d'archive depuis le catalogue de données du SIE du Bassin Adour Garonne (<http://adour-garonne.eaufrance.fr>).

Accès à la fiche du Portail d'information sur l'assainissement collectif : <https://assainissement.developpement-durable.gouv.fr/pages/data/fiche-0524487V003>