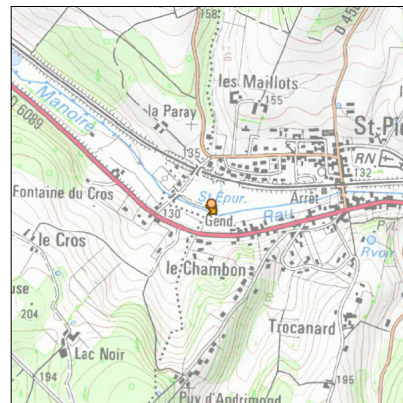
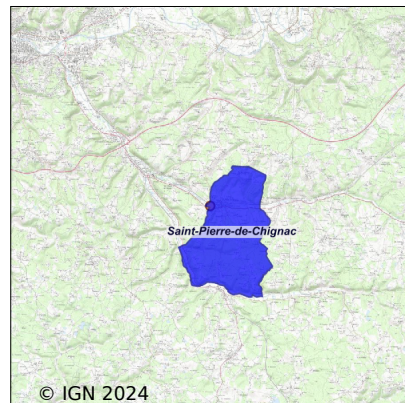


Système d'assainissement 2022

ST PIERRE DE CHIGNAC (COMMUNALE)



Station : ST PIERRE DE CHIGNAC (COMMUNALE)

Code Sandre	0524484V002
Nom du maître d'ouvrage	CA LE GRAND PERIGUEUX
Nom de l'exploitant	-
Date de mise en service	septembre 1986
Date de mise hors service	décembre 2013
Niveau de traitement	Secondaire bio (Ntk)
Capacité	700 équivalent-habitant
Charge nominale DBO5	38 Kg/j
Charge nominale DCO	63 Kg/j
Charge nominale MES	49 Kg/j
Débit nominal temps sec	105 m3/j
Débit nominal temps pluie	-
Filières EAU	File 1: Prétraitements, Décantation physique, Lit bactérien
Filières BOUE	File 1: Lits de séchage, Digestion anaérobie mésophile
Filières ODEUR	
Coordonnées du point de rejet (Lambert 93)	531 010, 6 449 346 - Coordonnées établies (précision du décamètre)
Milieu récepteur	Rivière - Le Manoire

Chronologie des raccordements au réseau

Raccordements communaux

100% de Saint-Pierre-de-Chignac depuis 1964

Observations SDDE

Système de collecte

Aucune observation

Station d'épuration

Aucune observation

Sous produits

Aucune observation

Données chiffrées

Attention, cette STEP a été mise hors service en December-2014

Les données présentées ci-dessous peuvent provenir des différentes STEP suivantes, liées au même système de collecte :

0524484V003 SAINT PIERRE DE CHIGNAC (BOURG NOUVELLE)

Tableau de synthèse

Paramètre	Pollution entrante			Rendement	Pollution sortante	
	Charge	Capacité	Concentration		Charge	Concentration
VOL	30,5 m3/j	51 %			30,5 m3/j	
DBO5	16,2 Kg/j	67 %	530 mg/l	98 %	0,3 Kg/j	10,1 mg/l
DCO	40 Kg/j	84 %	1 320 mg/l	94 %	2,3 Kg/j	74 mg/l
MES	27,5 Kg/j		900 mg/l	98 %	0,5 Kg/j	17 mg/l
NGL	4 Kg/j		130 mg/l	16,4 %	3,3 Kg/j	109 mg/l
NTK	4 Kg/j		130 mg/l	98 %	0,1 Kg/j	2,6 mg/l
PT	0,5 Kg/j		16,4 mg/l	16,2 %	0,4 Kg/j	13,7 mg/l

Problèmes rencontrés en 2022

Problèmes liés...

... à la collecte des effluents	Non
...à l'atteinte des performances européennes	Non
...à l'autosurveillance	Non
...à l'exploitation des ouvrages	Non
...à la production des boues	Non
...à la vétusté	Non
...à la destination des sous-produits	Non

Accès aux données

Les données historiques sont disponibles en téléchargement depuis la thématique "Usages et pressions polluantes domestiques et urbaines" ou sous forme d'archive depuis le catalogue de données du SIE du Bassin Adour Garonne (<http://adour-garonne.eaufrance.fr>).

Accès à la fiche du Portail d'information sur l'assainissement communal : <http://assainissement.developpementdurable.gouv.fr/station.php?code=0524484V002>