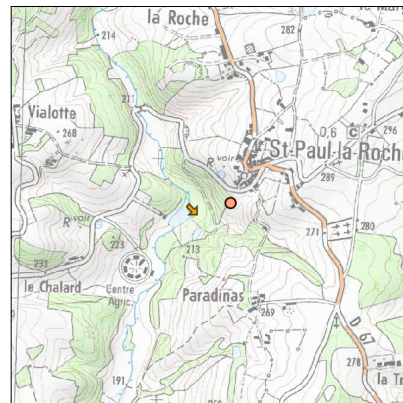
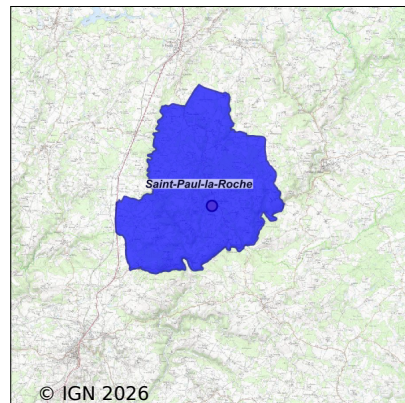


# Systeme d'assainissement 2024

## SAINT PAUL LA ROCHE (BOURG)

### Reseau de type Separatif



## Station : SAINT PAUL LA ROCHE (BOURG)

Code Sandre	0524481V001
Nom du maître d'ouvrage	COMMUNE DE SAINT PAUL LA ROCHE
Nom de l'exploitant	-
Date de mise en service	janvier 2012
Date de mise hors service	-
Niveau de traitement	Secondaire bio (Ntk)
Capacité	100 équivalent-habitant
Charge nominale DBO5	6 Kg/j
Charge nominale DCO	12 Kg/j
Charge nominale MES	9 Kg/j
Débit nominal temps sec	15 m3/j
Débit nominal temps pluie	-
Filières EAU	File 1: Prétraitements, Filtres plantés
Filières BOUE	File 1: Filtres plantés de roseaux
Filières ODEUR	
Coordonnées du point de rejet (Lambert 93)	543 579, 6 488 319 - Coordonnées établies (précision du décamètre)
Milieu récepteur	Rivière - La Rochille

## Observations SDDE

### Systeme de collecte

Le réseau de collecte est entièrement gravitaire et il dessert 42 abonnés (donnée de 2022).

### Station d'épuration

Les tests sur les formes azotées réalisés de façon hebdomadaire en sortie des filtres par lagent ainsi que par le SATESE font état d'une bonne qualité de l'eau traitée.

Une analyse a été réalisée par le SATESE au mois de novembre, les résultats caractérisent une qualité correcte de l'eau traitée.

Le fonctionnement des deux chasses hydrauliques n'a pas été satisfaisant durant l'année 2024.

Les compteurs de bâchées ont dysfonctionné, un nouveau compteur a été fourni lors de la visite de novembre.

Le développement des roseaux est satisfaisant malgré un développement des adventices sur la totalité de la surface de filtration, et ce, malgré un entretien du filtre assidu de la part de l'agent d'exploitation.

### Sous produits

Les refus de dégrillage ne sont pas quantifiés. Ils sont évacués avec les ordures ménagères.

Les boues et les graisses sont stockées et minéralisées sur le premier étage de filtres plantés de roseaux.

## Données chiffrées

### Tableau de synthèse

Paramètre	Pollution entrante			Rendement	Pollution sortante	
	Charge	Capacité	Concentration		Charge	Concentration
VOL	7,5 m <sup>3</sup> /j	50 %			7,5 m <sup>3</sup> /j	
DBO <sub>5</sub>	2,3 Kg/j	39 %	309 mg/l	90 %	0,2 Kg/j	30,7 mg/l
DCO	5,6 Kg/j	47 %	750 mg/l	90 %	0,6 Kg/j	75 mg/l
MES	2,3 Kg/j		313 mg/l	90 %	0,2 Kg/j	30,7 mg/l
NGL	0,6 Kg/j		80 mg/l	0 %	0,6 Kg/j	80 mg/l
NTK	0,6 Kg/j		80 mg/l	65 %	0,2 Kg/j	28 mg/l
PT	0,1 Kg/j		10,7 mg/l	37 %	0,1 Kg/j	6,7 mg/l

### Accès aux données

Les données historiques sont disponibles en téléchargement depuis la thématique "Usages et pressions polluantes domestiques et urbaines" ou sous forme d'archive depuis le catalogue de données du SIE du Bassin Adour Garonne (<http://adour-garonne.eaufrance.fr>).

Accès à la fiche du Portail d'information sur l'assainissement collectif : <https://assainissement.developpement-durable.gouv.fr/pages/data/fiche-0524481V001>