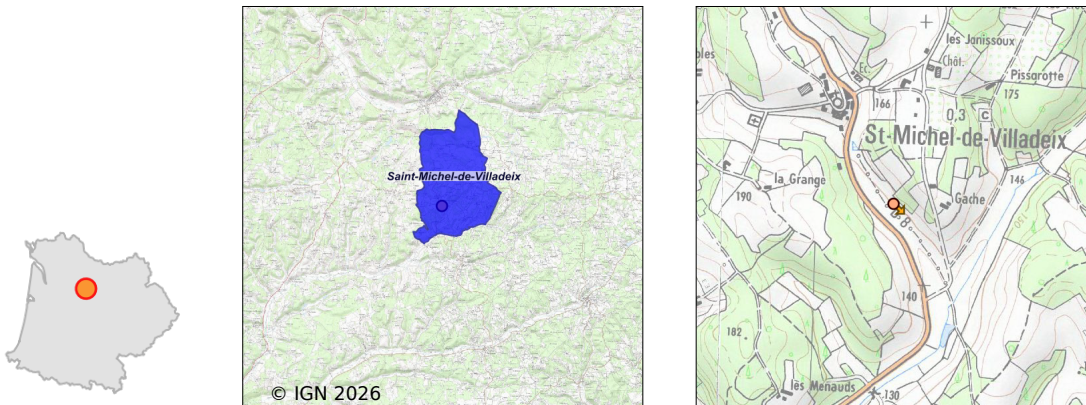


# Système d'assainissement 2024

## SAINT MICHEL DE VILLADEIX (BOURG)

### Réseau de type Séparatif



## Station : SAINT MICHEL DE VILLADEIX (BOURG)

Code Sandre	0524468V001
Nom du maître d'ouvrage	CA LE GRAND PERIGUEUX
Nom de l'exploitant	-
Date de mise en service	janvier 2011
Date de mise hors service	-
Niveau de traitement	Secondaire bio (Ntk)
Capacité	80 équivalent-habitant
Charge nominale DBO5	4,8 Kg/j
Charge nominale DCO	9,6 Kg/j
Charge nominale MES	7,2 Kg/j
Débit nominal temps sec	12 m3/j
Débit nominal temps pluie	-
Filières EAU	File 1: Prétraitements, Filtres plantés, Zone intermédiaire avant rejet
Filières BOUE	File 1: Filtres plantés de roseaux
Filières ODEUR	
Coordonnées du point de rejet (Lambert 93)	520 680, 6 434 059 - Coordonnées établies (précision du décamètre)
Milieu récepteur	Infiltration

## Observations SDDE

### Système de collecte

La station reçoit en moyenne 4,5 m<sup>3</sup>/j soit 38 % de la capacité nominale hydraulique (12 m<sup>3</sup>/j).

D'après l'histogramme corrélant les données pluviométriques avec les volumes moyens mensuels on note que le réseau de collecte est impacté de février à mai par les intrusions de eaux claires parasites (météoriques). De fortes précipitations sont survenues en cette période.

### Station d'épuration

Les résultats des tests bandelettes sur les formes azotées attestent d'un bon fonctionnement général du dispositif épuratoire.

La totalité des eaux traitées s'infiltrent dans la zone de décantation en amont de la zone de rejet végétalisée. Cette dernière reçoit peu de effluent.

### Sous produits

Les boues et les graisses sont stockées et minéralisées sur le premier étage de filtres plantés de roseaux.

## Données chiffrées

### Tableau de synthèse

Paramètre	Pollution entrante			Rendement	Pollution sortante	
	Charge	Capacité	Concentration		Charge	Concentration
VOL	6 m <sup>3</sup> /j	50 %			6 m <sup>3</sup> /j	
DBO <sub>5</sub>	1,9 Kg/j	39 %	308 mg/l	90 %	0,2 Kg/j	32 mg/l
DCO	4,5 Kg/j	47 %	750 mg/l	90 %	0,4 Kg/j	75 mg/l
MES	1,9 Kg/j		313 mg/l	90 %	0,2 Kg/j	32 mg/l
NGL	0,5 Kg/j		80 mg/l	0 %	0,5 Kg/j	80 mg/l
NTK	0,5 Kg/j		80 mg/l	65 %	0,2 Kg/j	28,3 mg/l
PT	0,1 Kg/j		11,7 mg/l	43 %	0 Kg/j	6,7 mg/l

### Accès aux données

Les données historiques sont disponibles en téléchargement depuis la thématique "Usages et pressions polluantes domestiques et urbaines" ou sous forme d'archive depuis le catalogue de données du SIE du Bassin Adour Garonne (<http://adour-garonne.eaufrance.fr>).

Accès à la fiche du Portail d'information sur l'assainissement collectif : <https://assainissement.developpement-durable.gouv.fr/pages/data/fiche-0524468V001>