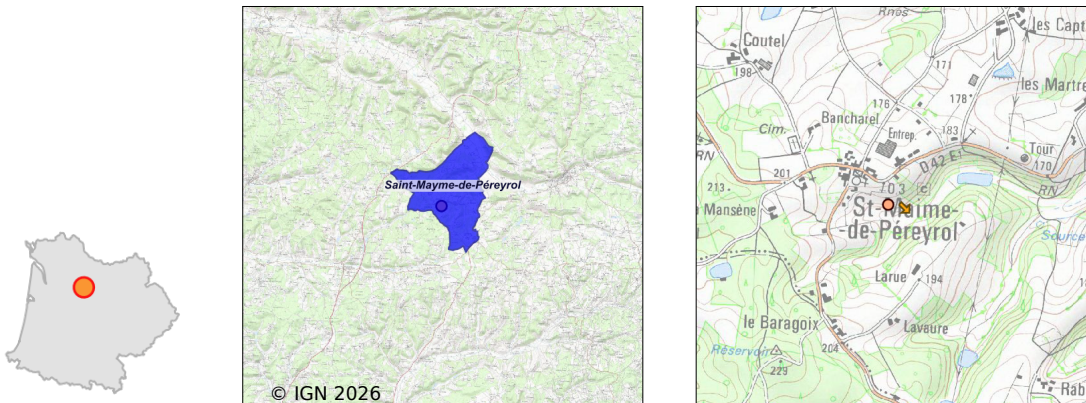


Système d'assainissement 2024

SAINT MAYME DE PEREYROL (BOURG)

Réseau de type Séparatif



Station : SAINT MAYME DE PEREYROL (BOURG)

Code Sandre	0524459V001
Nom du maître d'ouvrage	CA LE GRAND PERIGUEUX
Nom de l'exploitant	-
Date de mise en service	octobre 2022
Date de mise hors service	-
Niveau de traitement	Secondaire bio (Ntk)
Capacité	100 équivalent-habitant
Charge nominale DBO5	6 Kg/j
Charge nominale DCO	12 Kg/j
Charge nominale MES	9 Kg/j
Débit nominal temps sec	15 m3/j
Débit nominal temps pluie	-
Filières EAU	File 1: Prétraitements, Filtres plantés, Zone intermédiaire avant rejet
Filières BOUE	File 1: Filtres plantés de roseaux
Filières ODEUR	
Coordonnées du point de rejet (Lambert 93)	514 790, 6 437 647 - Coordonnées établies (précision du décimètre)
Milieu récepteur	Infiltration

Observations SDDE

Système de collecte

La station a reçu en moyenne 1.62 m³/j soit 16 % de la capacité nominale (10 m³/j).

Au vu de l'histogrammes des volumes moyens mensuels corrélés aux données pluviométriques le réseau de collecte nest pas influencé par lintrusion deaux claires parasites. Les volumes restent stables tout au long de l'année.

Station d'épuration

Les résultats des tests bandelettes sur les formes azotées montrent un bon fonctionnement général de l'outil épuratoire.

Sous produits

Les refus de dégrillage sont évacués avec les ordures ménagères.

Les boues et les graisses sont stockées et minéralisées sur le premier étage de filtres plantés de roseaux.

Données chiffrées

Tableau de synthèse

Paramètre	Pollution entrante			Rendement	Pollution sortante	
	Charge	Capacité	Concentration		Charge	Concentration
VOL	7,5 m ³ /j	50 %			7,5 m ³ /j	
DBO5	0,2 Kg/j	4 %	30,7 mg/l	91 %	0 Kg/j	2,7 mg/l
DCO	0,6 Kg/j	5 %	75 mg/l	89 %	0,1 Kg/j	8 mg/l
MES	0,2 Kg/j		30,7 mg/l	91 %	0 Kg/j	2,7 mg/l
NGL	0,6 Kg/j		80 mg/l	0 %	0,6 Kg/j	80 mg/l
NTK	0,2 Kg/j		28 mg/l	67 %	0,1 Kg/j	9,3 mg/l
PT	0,1 Kg/j		6,7 mg/l	40 %	0 Kg/j	4 mg/l

Accès aux données

Les données historiques sont disponibles en téléchargement depuis la thématique "Usages et pressions polluantes domestiques et urbaines" ou sous forme d'archive depuis le catalogue de données du SIE du Bassin Adour Garonne (<http://adour-garonne.eaufrance.fr>).

Accès à la fiche du Portail d'information sur l'assainissement collectif : <https://assainissement.developpement-durable.gouv.fr/pages/data/fiche-0524459V001>