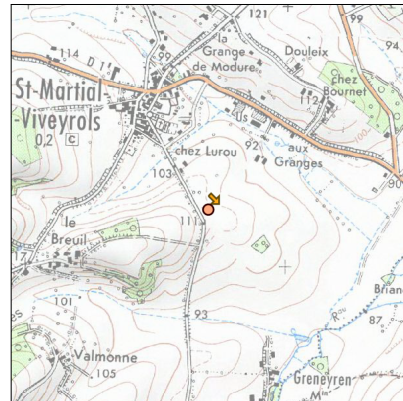
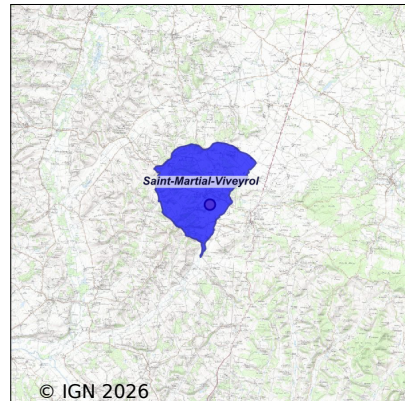


Système d'assainissement 2024

ST MARTIAL DE VIVEYROLS (BOURG)



Station : ST MARTIAL DE VIVEYROLS (BOURG)

Code Sandre	0524452V001
Nom du maître d'ouvrage	COMMUNE DE SAINT MARTIAL VIVEYROL
Nom de l'exploitant	-
Date de mise en service	juillet 2022
Date de mise hors service	-
Niveau de traitement	Secondaire bio (Ntk)
Capacité	160 équivalent-habitant
Charge nominale DBO5	9,6 Kg/j
Charge nominale DCO	19,2 Kg/j
Charge nominale MES	14,4 Kg/j
Débit nominal temps sec	24 m3/j
Débit nominal temps pluie	-
Filières EAU	File 1: Prétraitements, Filtres plantés, Zone intermédiaire avant rejet
Filières BOUE	
Filières ODEUR	
Coordonnées du point de rejet (Lambert 93)	491 910, 6 476 208 - Coordonnées établies (précision du décamètre)
Milieu récepteur	Infiltration

Observations SDDE

Système de collecte

46 abonnés sont raccordés sur le réseau de collecte.
 Le poste de relevage a été mis en service en juillet 2022. Cet ouvrage donne entière satisfaction.
 La cuve est propre et les pompes sont fonctionnelles.

Station d'épuration

Cette station a été mise en service au mois de juillet 2022.
 L'analyse réalisée en décembre 2024 sur un échantillon ponctuel prélevé en sortie de station atteste d'une très bonne qualité de leau traitée.
 Sur le premier étage de traitement, les roseaux sont épars et petits : ils sont toujours en phase de développement depuis leur implantation en novembre 2022.
 Sur le filtre du second étage, les roseaux se sont bien développés cette année. Toutefois, des ronces se sont installées.
 Le fonctionnement des chasses hydrauliques du 1er et 2ème a été satisfaisant durant l'année 2024.
 L'entretien du site de traitement est assuré avec soin par le personnel communal, et le cahier d'exploitation est correctement renseigné.

Sous produits

Les refus de dégrillage ne sont pas encore quantifiés et évacués avec les ordures ménagères. La quantité de refus de dégrillage est pour le moment extrêmement faible.
 Les boues et les graisses sont stockées et minéralisées sur le premier étage de filtres plantés de roseaux.

Données chiffrées

Tableau de synthèse

Paramètre	Pollution entrante			Rendement	Pollution sortante	
	Charge	Capacité	Concentration		Charge	Concentration
VOL	12 m3/j	50 %			12 m3/j	
DBO5	0,4 Kg/j	4 %	30,8 mg/l	89 %	0 Kg/j	3,3 mg/l
DCO	0,9 Kg/j	5 %	75 mg/l	90 %	0,1 Kg/j	7,5 mg/l
MES	0,4 Kg/j		32 mg/l	89 %	0 Kg/j	3,3 mg/l
NGL	1 Kg/j		80 mg/l	0 %	1 Kg/j	80 mg/l
NTK	0,3 Kg/j		28,3 mg/l	65 %	0,1 Kg/j	10 mg/l
PT	0,1 Kg/j		7,5 mg/l	33 %	0,1 Kg/j	5 mg/l

Accès aux données

Les données historiques sont disponibles en téléchargement depuis la thématique "Usages et pressions polluantes domestiques et urbaines" ou sous forme d'archive depuis le catalogue de données du SIE du Bassin Adour Garonne (<http://adour-garonne.eaufrance.fr>).

Accès à la fiche du Portail d'information sur l'assainissement collectif : <https://assainissement.developpement-durable.gouv.fr/pages/data/fiche-0524452V001>