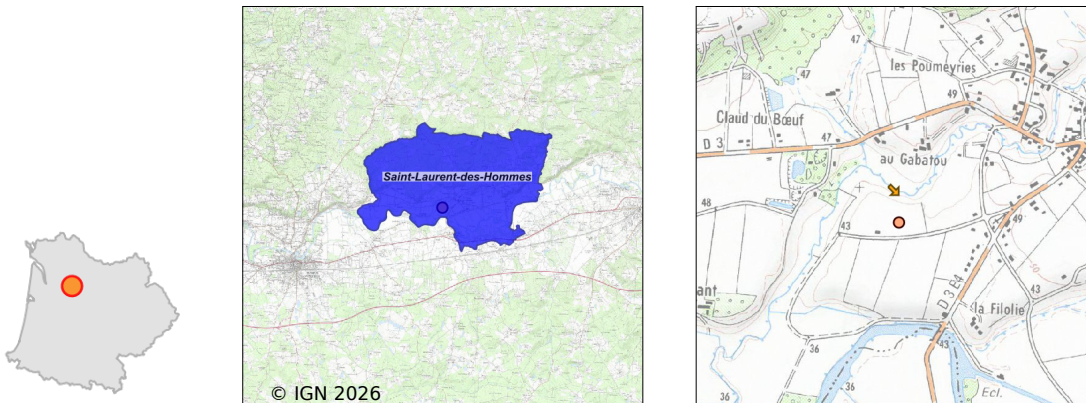


Système d'assainissement 2024

SAINT LAURENT DES HOMMES (BOURG)

Réseau de type Séparatif



Station : SAINT LAURENT DES HOMMES (BOURG)

Code Sandre	0524436V001
Nom du maître d'ouvrage	SI DE COLLECTE ET DE TRAITEMENT DES EAUX USEES CREMPSE
Nom de l'exploitant	-
Date de mise en service	janvier 2016
Date de mise hors service	-
Niveau de traitement	Secondaire bio (Ntk)
Capacité	350 équivalent-habitant
Charge nominale DBO5	21 Kg/j
Charge nominale DCO	42 Kg/j
Charge nominale MES	31,5 Kg/j
Débit nominal temps sec	53 m3/j
Débit nominal temps pluie	-
Filières EAU	File 1: Prétraitements, Filtres plantés, Zone intermédiaire avant rejet
Filières BOUE	File 1: Filtres plantés de roseaux
Filières ODEUR	
Coordonnées du point de rejet (Lambert 93)	483 046, 6 440 954 - Coordonnées établies (précision du décamètre)
Milieu récepteur	Rivière - Le Farganaud

Chronologie des raccordements au reseau

Raccordements communaux

100% de Saint-Laurent-des-Hommes depuis 1964

Observations SDDE

Systeme de collecte

Les postes de relevage sont entretenus par lagent communal. Ils sont propres et les pompes sont fonctionnelles. En moyenne, le reseau de collecte vehicule environ 20,4 m³/j soit 39 % de sa capacite hydraulique nominale (52 m³/j).

Le fonctionnement du reseau donne satisfaction, le volume moyen collecte journalierement est regulier. Durant lannee 2024, le reseau de collecte a desservi 115 abones.

Station d'epuration

Lanalyse et les tests effectues par le SATESE durant lannee 2024 sur le rejet de la station indiquent une bonne qualite de traitement.

En mai, lors de lautosurveillance, le volume journalier reeu etait de 32,6 m³/j, soit 62 % de la capacite hydraulique nominale de la station.

La charge polluante representait environ 200 equivalents-habitants (sur le parametre DCO), soit 57 % de la capacite organique nominale de la station.

Les roseaux se sont bien developpes sur lensemble des casiers.

Le developpement des roseaux est satisfaisant, des adventices diverses tendent a coloniser la surface des casiers (surtout au milieu) et sont, a ce jour, bien implantees malgre un entretien du filtre assidu de la part de lagent d exploitation.

La station est bien entretenue et le cahier dexploitation est regulierement complete et transmis au SATESE.

Sous produits

Les boues et les graisses sont stockees et mineralisees sur le premier etage de filtres plantes de roseaux.

Les refus de degrillage ne sont pas quantifies et ils sont evacues avec les ordures menagers.

Données chiffrées

Tableau de synthèse

Paramètre	Pollution entrante			Rendement	Pollution sortante	
	Charge	Capacité	Concentration		Charge	Concentration
VOL	33 m3/j	62 %			33 m3/j	
DBO5	10,8 Kg/j	51 %	330 mg/l	99 %	0,1 Kg/j	3,1 mg/l
DCO	24,2 Kg/j	58 %	740 mg/l	95 %	1,2 Kg/j	36 mg/l
MES	12,7 Kg/j		390 mg/l	99 %	0,1 Kg/j	3,1 mg/l
NGL	2,4 Kg/j		74 mg/l	28,2 %	1,7 Kg/j	53 mg/l
NTK	2,4 Kg/j		74 mg/l	99 %	0 Kg/j	0,9 mg/l
PT	0,3 Kg/j		10,4 mg/l	20,5 %	0,3 Kg/j	8,3 mg/l

Problèmes rencontrés en 2024

Problèmes liés...

... à la collecte des effluents	Non
...à l'atteinte des performances européennes	Non
...à l'autosurveillance	Non
...à l'exploitation des ouvrages	Non
...à la production des boues	Non
...à la vétusté	Non
...à la destination des sous-produits	Non

Accès aux données

Les données historiques sont disponibles en téléchargement depuis la thématique "Usages et pressions polluantes domestiques et urbaines" ou sous forme d'archive depuis le catalogue de données du SIE du Bassin Adour Garonne (<http://adour-garonne.eaufrance.fr>).

Accès à la fiche du Portail d'information sur l'assainissement collectif : <https://assainissement.developpement-durable.gouv.fr/pages/data/fiche-0524436V001>