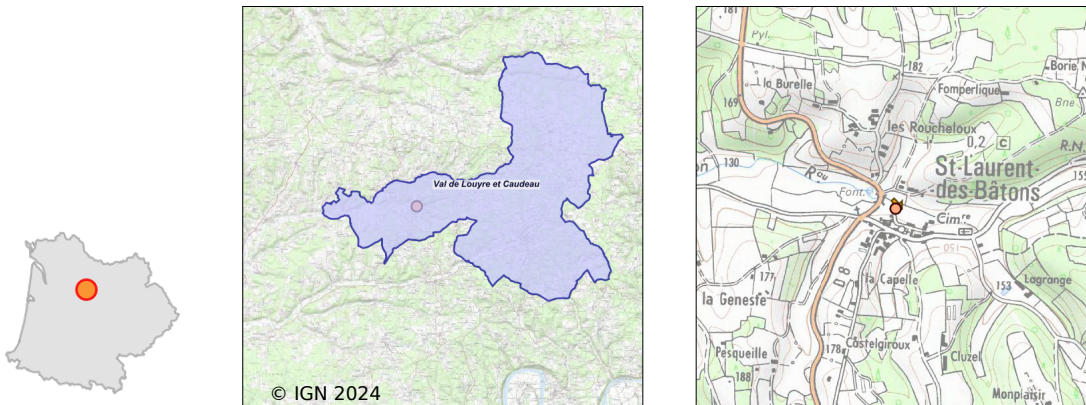


Système d'assainissement 2022

SAINT LAURENT DES BATONS (BOURG)

Réseau de type Séparatif



Station : SAINT LAURENT DES BATONS (BOURG)

Code Sandre	0524435V001
Nom du maître d'ouvrage	COMMUNE DE VAL DE LOUYRE ET CAUDEAU
Nom de l'exploitant	-
Date de mise en service	juin 2016
Date de mise hors service	-
Niveau de traitement	Secondaire bio (Ntk)
Capacité	90 équivalent-habitant
Charge nominale DBO5	5,4 Kg/j
Charge nominale DCO	10,8 Kg/j
Charge nominale MES	6,3 Kg/j
Débit nominal temps sec	13,5 m3/j
Débit nominal temps pluie	-
Filières EAU	File 1: Prétraitements, Bioréacteur à membrane
Filières BOUE	File 1: Stockage boues liquides
Filières ODEUR	
Coordonnées du point de rejet (Lambert 93)	521 652, 6 431 494 - Coordonnées établies (précision du décamètre)
Milieu récepteur	Rivière - Le Verdaneon

Observations SDDE

Systeme de collecte

Le système de collecte est entièrement gravitaire. Les configurations du poste relevage en entrée ne permettent pas destimer un volume entrant.

Station d'épuration

Les résultats danalyses sur les prélèvements ponctuels attestent dune qualité de traitement moyenne pour ce type de procédé. La concentration résiduelle en nitrates est élevée tout au long de lannée.

Lentreprise constructrice de cet ouvrage ne veut pas donner laccès au paramétrage (pour cause de garantie) ce qui empêche de régler les cycles daération.

Les cassettes permettant la filtration se colmatent ponctuellement malgré un entretien régulier par une entreprise, celles-ci ne peuvent pas être remplacées car elles ne sont plus fabriquées.

Au vu de diverses contraintes exposées ci-dessus, une réhabilitation de louvrage est envisagée par la communauté dagglomération

Sous produits

Les boues produites sont stockées dans une cuve sur site. Il ny a pas eu de boues évacuées au cours de lannée 2022.

Données chiffrées

Tableau de synthèse

Paramètre	Pollution entrante			Rendement	Pollution sortante	
	Charge	Capacité	Concentration		Charge	Concentration
VOL	6,8 m3/j	50 %			6,8 m3/j	
DBO5	0,2 Kg/j	4 %	31,1 mg/l	90 %	0 Kg/j	3 mg/l
DCO	0,5 Kg/j	5 %	76 mg/l	90 %	0,1 Kg/j	7,4 mg/l
MES	0,2 Kg/j		31,1 mg/l	90 %	0 Kg/j	3 mg/l
NGL	0,5 Kg/j		80 mg/l	0 %	0,5 Kg/j	80 mg/l
NTK	0,2 Kg/j		28,1 mg/l	63 %	0,1 Kg/j	10,4 mg/l
PT	0,1 Kg/j		7,4 mg/l	40 %	0 Kg/j	4,4 mg/l

Accès aux données

Les données historiques sont disponibles en téléchargement depuis la thématique "Usages et pressions polluantes domestiques et urbaines" ou sous forme d'archive depuis le catalogue de données du SIE du Bassin Adour Garonne (<http://adour-garonne.eaufrance.fr>).

Accès à la fiche du Portail d'information sur l'assainissement communal : <http://assainissement.developpementdurable.gouv.fr/station.php?code=0524435V001>