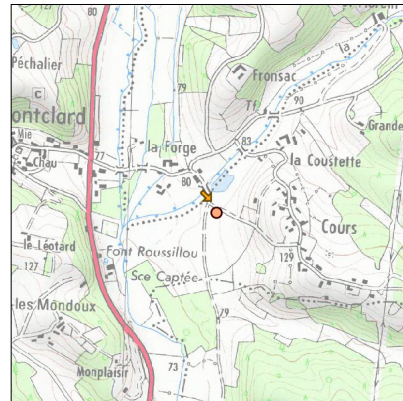
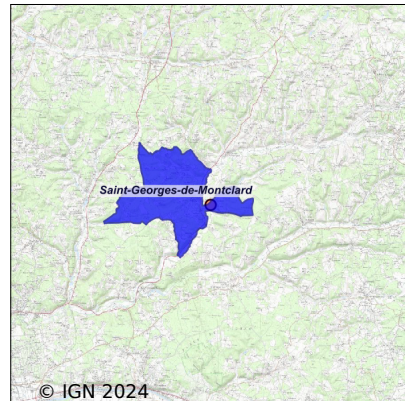


# Système d'assainissement 2022

## SAINT GEORGES DE MONCLAR



### Station : SAINT GEORGES DE MONCLAR

Code Sandre	0524414V001
Nom du maître d'ouvrage	COMMUNE DE SAINT GEORGES DE MONTCLARD
Nom de l'exploitant	-
Date de mise en service	décembre 2011
Date de mise hors service	-
Niveau de traitement	Secondaire bio (Ntk)
Capacité	250 équivalent-habitant
Charge nominale DBO5	15 Kg/j
Charge nominale DCO	30 Kg/j
Charge nominale MES	22 Kg/j
Débit nominal temps sec	37 m3/j
Débit nominal temps pluie	-
Filières EAU	File 1: Prétraitements, Filtres plantés, Zone intermédiaire avant rejet
Filières BOUE	
Filières ODEUR	
Coordonnées du point de rejet (Lambert 93)	513 110, 6 428 425 - Coordonnées établies (précision du décamètre)
Milieu récepteur	Rivière - La Ruchelle

# Chronologie des raccordements au réseau

## Raccordements communaux

100% de Saint-Georges-de-Montclard depuis 2011

## Observations SDDE

### Système de collecte

Le volume entrant est estimé à partir du compteur de la chasse hydraulique. En 2022, le volume moyen journalier est de 10,7 m<sup>3</sup>.j-1, ce qui représente 28% de la capacité hydraulique nominale de la station.

L'entretien du poste et de la station est assuré par le personnel communal.

Le poste de relevage a été hydrocuré deux fois durant l'année 2022. (Février et décembre)

Le réseau de collecte dessert 61 habitants.

### Station d'épuration

L'analyse effectuée au mois de septembre ainsi que les tests réalisés à l'occasion des visites du SATESE indiquent une qualité de traitement relativement standard pour un seul étage de filtres plantés de roseaux.

Les roseaux se sont bien développés sur l'ensemble des casiers. Cependant, les rotations du casier n°3 n'ont pas été régulières pendant cet été. Ceci a impacté le développement des macrophytes sur ce casier.

La totalité des eaux traitées s'infiltre dans le sol par l'intermédiaire des fosses.

La station est bien entretenue et l'exploitation est effectuée sérieusement. Les feuillets du cahier d'exploitation sont soigneusement remplis et bien transmis.

### Sous produits

Les refus de dégrillage ne sont pas quantifiés et évacués avec les ordures ménagères.

#### 13.4 BOUES

Les boues et les graisses sont stockées et minéralisées sur le premier étage de filtres plantés de roseaux.

## Données chiffrées

### Tableau de synthèse

Paramètre	Pollution entrante			Rendement	Pollution sortante	
	Charge	Capacité	Concentration		Charge	Concentration
VOL	8,2 m <sup>3</sup> /j	22 %			8,2 m <sup>3</sup> /j	
DBO <sub>5</sub>	40 Kg/j	267 %	4 900 mg/l	99 %	0,3 Kg/j	42 mg/l
DCO	89 Kg/j	295 %	10 800 mg/l	98 %	1,7 Kg/j	203 mg/l
MES	56 Kg/j		6 800 mg/l	99 %	0,6 Kg/j	73 mg/l
NGL	2,5 Kg/j		300 mg/l	77 %	0,6 Kg/j	69 mg/l
NTK	2,5 Kg/j		300 mg/l	85 %	0,4 Kg/j	44 mg/l
PT	0,4 Kg/j		53 mg/l	81 %	0,1 Kg/j	9,8 mg/l

## Problèmes rencontrés en 2022

### Problèmes liés...

... à la collecte des effluents	Non
...à l'atteinte des performances européennes	Non
...à l'autosurveillance	Non
...à l'exploitation des ouvrages	Non
...à la production des boues	Non
...à la vétusté	Non
...à la destination des sous-produits	Non

### Accès aux données

Les données historiques sont disponibles en téléchargement depuis la thématique "Usages et pressions polluantes domestiques et urbaines" ou sous forme d'archive depuis le catalogue de données du SIE du Bassin Adour Garonne (<http://adour-garonne.eaufrance.fr>).

Accès à la fiche du Portail d'information sur l'assainissement communal : <http://assainissement.developpementdurable.gouv.fr/station.php?code=0524414V001>