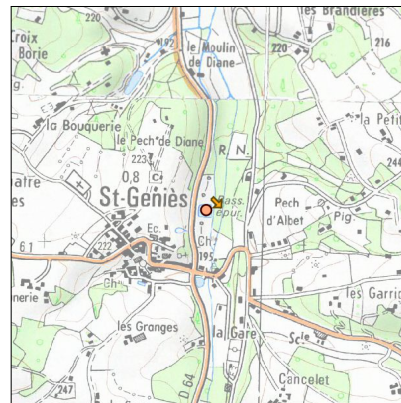
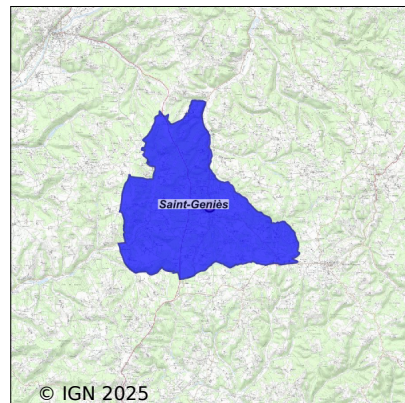


Système d'assainissement 2023

ST GENIES (COMMUNALE)

Réseau de type Séparatif



Station : ST GENIES (COMMUNALE)

Code Sandre	0524412V001
Nom du maître d'ouvrage	COMMUNE DE SAINT GENIES
Nom de l'exploitant	-
Date de mise en service	décembre 1983
Date de mise hors service	-
Niveau de traitement	Secondaire bio (Ntk)
Capacité	183 équivalent-habitant
Charge nominale DBO5	11 Kg/j
Charge nominale DCO	22 Kg/j
Charge nominale MES	14 Kg/j
Débit nominal temps sec	30 m3/j
Débit nominal temps pluie	-
Filières EAU	File 1: Prétraitements, Lagunage naturel
Filières BOUE	
Filières ODEUR	
Coordonnées du point de rejet (Lambert 93)	562 400, 6 434 505 - Coordonnées établies (précision du décamètre)
Milieu récepteur	Rivière - La Chironde

Observations SDDE

Système de collecte

En l'absence d'équipement et de douvrage permettant le comptage des effluents, il n'est pas possible de déterminer les volumes moyens journaliers collectés et traités par la station d'épuration.

Une borne de vidange des camping-cars est présente sur le réseau ainsi qu'un poste de relevage qui permet d'envoyer les effluents vers la station.

Station d'épuration

Les analyses réalisées au cours des mois de juin sur l'effluent en sortie de station indiquent une bonne qualité de rejet.

L'ensemble de la station fonctionne correctement.

Le coude présent en sortie de la 2^{ème} lagune n'est pas dégradé.

Le cahier d'exploitation est correctement renseigné, le suivi de la station d'épuration est réalisé avec rigueur.

Sous produits

10.3 SOUS-PRODUITS ISSUS DE L'ASSAINISSEMENT

La vidange du dégraisseur est réalisée plusieurs fois par an. En 2023, l'entreprise CADIOT est intervenue et a évacué environ 7,2 tonnes de graisses.

10.4 BOUES

Les boues et les graisses sont stockées dans les bassins de lagunage, essentiellement dans le premier.

Données chiffrées

Tableau de synthèse

Paramètre	Pollution entrante			Rendement	Pollution sortante	
	Charge	Capacité	Concentration		Charge	Concentration
VOL	13,8 m ³ /j	46 %			13,8 m ³ /j	
DBO ₅	4,3 Kg/j	39 %	309 mg/l	90 %	0,4 Kg/j	31,2 mg/l
DCO	10,3 Kg/j	47 %	750 mg/l	90 %	1 Kg/j	75 mg/l
MES	4,3 Kg/j		313 mg/l	90 %	0,4 Kg/j	31,2 mg/l
NGL	1,1 Kg/j		80 mg/l	0 %	1,1 Kg/j	80 mg/l
NTK	1,1 Kg/j		80 mg/l	65 %	0,4 Kg/j	28,3 mg/l
PT	0,2 Kg/j		10,9 mg/l	33 %	0,1 Kg/j	7,2 mg/l

Accès aux données

Les données historiques sont disponibles en téléchargement depuis la thématique "Usages et pressions polluantes domestiques et urbaines" ou sous forme d'archive depuis le catalogue de données du SIE du Bassin Adour Garonne (<http://adour-garonne.eaufrance.fr>).

Accès à la fiche du Portail d'information sur l'assainissement collectif : <https://assainissement.developpement-durable.gouv.fr/pages/data/fiche-0524412V001>