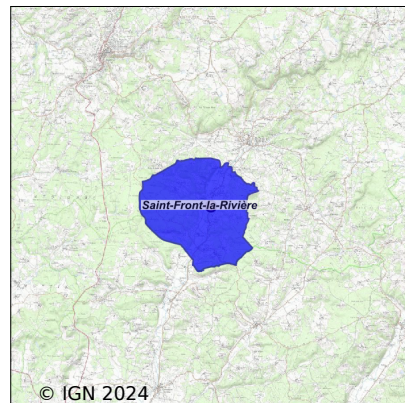


Système d'assainissement 2022

SAINT FRONT LA RIVIERE

Réseau de type Séparatif



Station : SAINT FRONT LA RIVIERE

Code Sandre	0524410V001
Nom du maître d'ouvrage	CC DU PERIGORD NONTRONNAIS
Nom de l'exploitant	CC DU PERIGORD NONTRONNAIS
Date de mise en service	décembre 1964
Date de mise hors service	-
Niveau de traitement	Secondaire bio (Ntk)
Capacité	370 équivalent-habitant
Charge nominale DBO5	22 Kg/j
Charge nominale DCO	44 Kg/j
Charge nominale MES	26 Kg/j
Débit nominal temps sec	55 m3/j
Débit nominal temps pluie	-
Filières EAU	File 1: Décantation physique, Filtres à sables
Filières BOUE	
Filières ODEUR	
Coordonnées du point de rejet (Lambert 93)	522 300, 6 487 860 - Coordonnées établies (précision du décamètre)
Milieu récepteur	Rivière - La Dronne

Chronologie des raccordements au réseau

Raccordements communaux

100% de Saint-Front-la-Rivière depuis 2000

Observations SDDE

Système de collecte

Il y a 127 abonnés recensés sur le réseau sur la commune Saint Front la Rivière.

Les volumes moyens mensuels acheminés vers la station montrent une sensibilité du réseau aux eaux claires parasites de type souterraine comme chaque année.

Les postes de relevages sont entretenus par le personnel communal.

Station d'épuration

Les tests effectués par l'exploitant sur leau traitée indiquent un bon fonctionnement global de la station, avec des résultats standards à attendre pour ce type de traitement sur l'année 2022.

Lors de la mesure d'auto-surveillance réglementaire réalisée au mois de juillet, un volume journalier de 19,2 m³/j a été mesuré en entrée de station, soit 35% de la capacité hydraulique nominale de la station. La charge polluante associée représentait environ 115 équivalents habitant, soit 30% de la capacité organique nominale de la station.

Le volume journalier moyen collecté en 2022 est régulier, il est de 22,2 m³/j, ce qui représente 40% de la capacité hydraulique nominale de la station.

Le site épuratoire est correctement entretenu.

Le suivi du cahier d'exploitation est correctement réalisé.

Sous produits

Les refus de dégrillage ne sont pas quantifiés et sont évacués avec les ordures ménagères.

Les boues et les graisses sont stockées et minéralisées au sein du décanteur-digester.

Données chiffrées

Tableau de synthèse

Paramètre	Pollution entrante			Rendement	Pollution sortante	
	Charge	Capacité	Concentration		Charge	Concentration
VOL	19,2 m ³ /j	35 %			19,2 m ³ /j	
DBO ₅	6,9 Kg/j	31 %	360 mg/l	99 %	0,1 Kg/j	3,1 mg/l
DCO	15,8 Kg/j	36 %	820 mg/l	96 %	0,6 Kg/j	32 mg/l
MES	7,5 Kg/j		390 mg/l	99 %	0 Kg/j	2,1 mg/l
NGL	2,1 Kg/j		110 mg/l	2,8 %	2,1 Kg/j	107 mg/l
NTK	2,1 Kg/j		110 mg/l	99 %	0 Kg/j	1 mg/l
PT	0,3 Kg/j		14 mg/l	9,3 %	0,2 Kg/j	12,7 mg/l

Problèmes rencontrés en 2022

Problèmes liés...

... à la collecte des effluents	Non
...à l'atteinte des performances européennes	Non
...à l'autosurveillance	Non
...à l'exploitation des ouvrages	Non
...à la production des boues	Non
...à la vétusté	Non
...à la destination des sous-produits	Non

Accès aux données

Les données historiques sont disponibles en téléchargement depuis la thématique "Usages et pressions polluantes domestiques et urbaines" ou sous forme d'archive depuis le catalogue de données du SIE du Bassin Adour Garonne (<http://adour-garonne.eaufrance.fr>).

Accès à la fiche du Portail d'information sur l'assainissement communal : <http://assainissement.developpementdurable.gouv.fr/station.php?code=0524410V001>