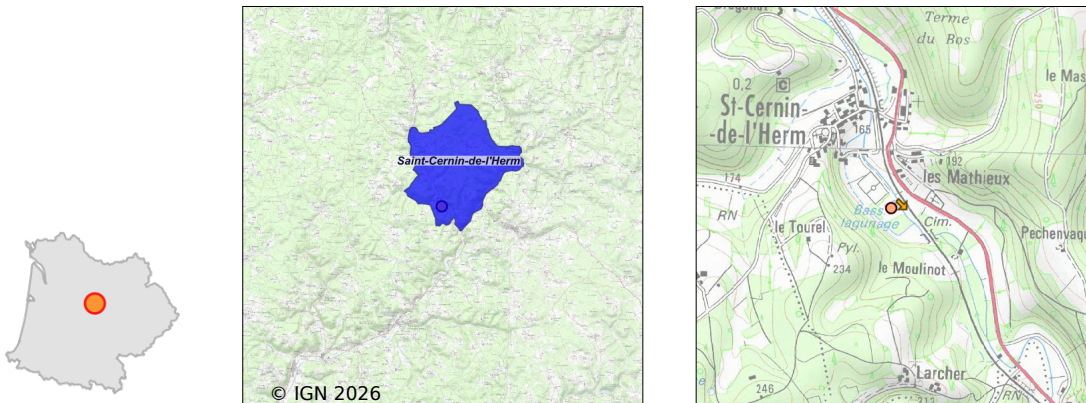


# Système d'assainissement 2024

## ST CERNIN DE L HERM (COMMUNALE)

### Réseau de type Mixte



## Station : ST CERNIN DE L HERM (COMMUNALE)

Code Sandre	0524386V001
Nom du maître d'ouvrage	CC DE DOMME- VILLEFRANCHE DU PERIGORD
Nom de l'exploitant	-
Date de mise en service	mai 1991
Date de mise hors service	-
Niveau de traitement	Secondaire bio (Ntk)
Capacité	120 équivalent-habitant
Charge nominale DBO5	18 Kg/j
Charge nominale DCO	36 Kg/j
Charge nominale MES	21 Kg/j
Débit nominal temps sec	18 m3/j
Débit nominal temps pluie	-
Filières EAU	File 1: Prétraitements, Lagunage naturel
Filières BOUE	
Filières ODEUR	
Coordonnées du point de rejet (Lambert 93)	544 330, 6 395 141 - Coordonnées établies (précision du décamètre)
Milieu récepteur	Rivière - La Ménaurie

## Observations SDDE

### Système de collecte

Le réseau de collecte est entièrement gravitaire, ce qui rend impossible l'estimation des volumes d'eau entrants à la station, faute de dispositif de comptage.

Les eaux brutes sont diluées par une eau de source permettant un meilleur traitement par les lagunes et évitant la formation de dépôts et de bouchons dans le réseau de collecte.

### Station d'épuration

Les analyses effectuées par le SATESE lors d'un prélèvement ponctuel le 29 octobre 2024 révèlent une excellente qualité des rejets, en grande partie attribuable à la dilution des effluents en entrée de station.

L'entretien et l'exploitation de la station sont régulièrement pris en charge par l'agent communal. Les pages du cahier d'exploitation sont transmises au SATESE.

### Sous produits

Les refus de dégrillage sont difficilement quantifiables, car ils restent très faibles étant donné le nombre de raccordés. Ces déchets sont évacués avec les ordures ménagères.

Quant aux boues et graisses, elles sont majoritairement stockées dans les bassins de lagunage, principalement dans le premier bassin.

## Données chiffrées

### Tableau de synthèse

Paramètre	Pollution entrante			Rendement	Pollution sortante	
	Charge	Capacité	Concentration		Charge	Concentration
VOL	9 m <sup>3</sup> /j	50 %			9 m <sup>3</sup> /j	
DBO <sub>5</sub>	2,8 Kg/j	15 %	309 mg/l	90 %	0,3 Kg/j	31,1 mg/l
DCO	6,7 Kg/j	19 %	750 mg/l	90 %	0,7 Kg/j	74 mg/l
MES	2,8 Kg/j		313 mg/l	90 %	0,3 Kg/j	31,1 mg/l
NGL	0,7 Kg/j		80 mg/l	0 %	0,7 Kg/j	80 mg/l
NTK	0,7 Kg/j		80 mg/l	65 %	0,2 Kg/j	27,8 mg/l
PT	0,1 Kg/j		11,1 mg/l	40 %	0,1 Kg/j	6,7 mg/l

### Accès aux données

Les données historiques sont disponibles en téléchargement depuis la thématique "Usages et pressions polluantes domestiques et urbaines" ou sous forme d'archive depuis le catalogue de données du SIE du Bassin Adour Garonne (<http://adour-garonne.eaufrance.fr>).

Accès à la fiche du Portail d'information sur l'assainissement collectif : <https://assainissement.developpement-durable.gouv.fr/pages/data/fiche-0524386V001>