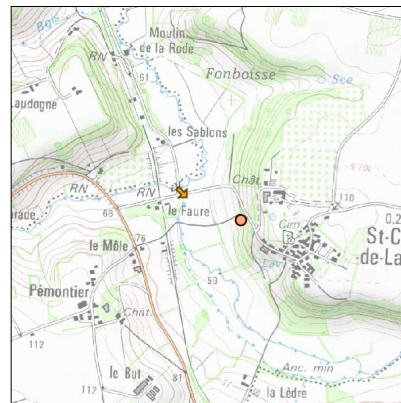
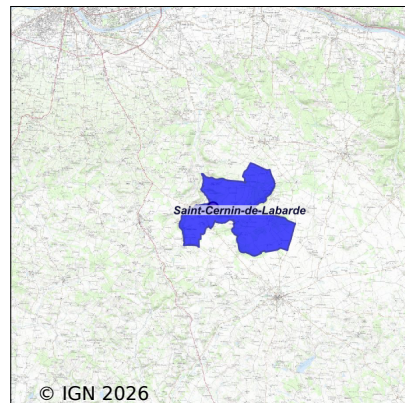


Système d'assainissement 2024

SAINT CERNIN DE LABARDE (BOURG)

Réseau de type Séparatif



Station : SAINT CERNIN DE LABARDE (BOURG)

Code Sandre	0524385V001
Nom du maître d'ouvrage	COMMUNE DE SAINT CERNIN DE LABARDE
Nom de l'exploitant	-
Date de mise en service	juillet 2018
Date de mise hors service	-
Niveau de traitement	Secondaire bio (Ntk)
Capacité	130 équivalent-habitant
Charge nominale DBO5	7,8 Kg/j
Charge nominale DCO	15,6 Kg/j
Charge nominale MES	11,7 Kg/j
Débit nominal temps sec	19,5 m3/j
Débit nominal temps pluie	-
Filières EAU	File 1: Prétraitements, Filtres plantés, Zone intermédiaire avant rejet
Filières BOUE	
Filières ODEUR	
Coordonnées du point de rejet (Lambert 93)	507 632, 6 410 357 - Coordonnées établies (précision du décamètre)
Milieu récepteur	Rivière - La Conne

Observations SDDE

Système de collecte

Il est compliqué d'évaluer avec précision les volumes entrants pour l'année 2024. En effet, la poire de comptage de la chasse hydraulique n°1 a dysfonctionné, ce qui a altéré la fiabilité de l'estimation du volume.

Station d'épuration

Les analyses effectuées en décembre sur un prélèvement en sortie indiquent une excellente qualité de leau traitée. Cependant, les tests par bandelettes réalisés par l'exploitant pour mesurer la concentration résiduelle en ammonium semblent incohérents par rapport aux résultats du SATESE lors des visites d'assistance, qui confirment une bonne efficacité du traitement.

L'ensemble des roseaux sont bien développés et denses. Un ennoyage a été réalisé en début d'année 2024 sur le premier étage afin de booster le développement des roseaux.

Les prairies filtrantes absorbent l'intégralité des eaux traitées. En période hivernale, les zones de filtration sont contournées via un jeu de vannes.

Les feuillets du cahier d'exploitation sont transmis au SATESE.

Sous produits

Les refus de dégrillage sont évacués avec les ordures ménagères.

Les boues et les graisses sont stockées et minéralisées sur le premier étage de filtres plantés de roseaux.

Données chiffrées

Tableau de synthèse

Paramètre	Pollution entrante			Rendement	Pollution sortante	
	Charge	Capacité	Concentration		Charge	Concentration
VOL	9,8 m3/j	50 %			9,8 m3/j	
DBO5	0,3 Kg/j	4 %	30,8 mg/l	90 %	0 Kg/j	3,1 mg/l
DCO	0,7 Kg/j	5 %	75 mg/l	90 %	0,1 Kg/j	7,2 mg/l
MES	0,3 Kg/j		32 mg/l	90 %	0 Kg/j	3,1 mg/l
NGL	0,8 Kg/j		80 mg/l	0 %	0,8 Kg/j	80 mg/l
NTK	0,3 Kg/j		27,7 mg/l	67 %	0,1 Kg/j	9,2 mg/l
PT	0,1 Kg/j		7,2 mg/l	28,6 %	0,1 Kg/j	5,1 mg/l

Accès aux données

Les données historiques sont disponibles en téléchargement depuis la thématique "Usages et pressions polluantes domestiques et urbaines" ou sous forme d'archive depuis le catalogue de données du SIE du Bassin Adour Garonne (<http://adour-garonne.eaufrance.fr>).

Accès à la fiche du Portail d'information sur l'assainissement collectif : <https://assainissement.developpement-durable.gouv.fr/pages/data/fiche-0524385V001>