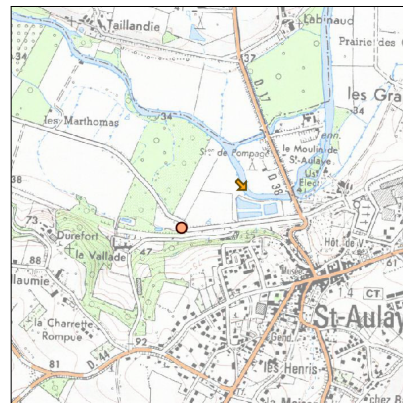
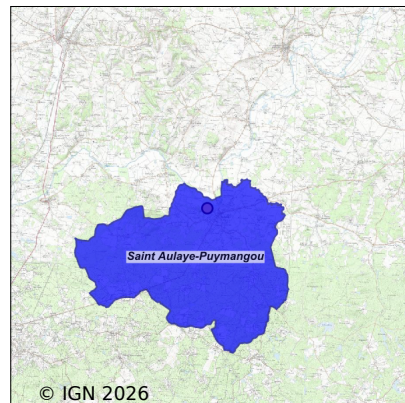


# Système d'assainissement 2024

## ST AULAYE (BOURG 2)

### Réseau de type Séparatif



## Station : ST AULAYE (BOURG 2)

Code Sandre	0524376V004
Nom du maître d'ouvrage	COMMUNE DE ST AULAYE PUYMANGOU
Nom de l'exploitant	-
Date de mise en service	décembre 2018
Date de mise hors service	-
Niveau de traitement	Secondaire bio (Ntk)
Capacité	1 350 équivalent-habitant
Charge nominale DBO5	81 Kg/j
Charge nominale DCO	162 Kg/j
Charge nominale MES	121,5 Kg/j
Débit nominal temps sec	203 m3/j
Débit nominal temps pluie	-
Filières EAU	File 1: Prétraitements, Filtres plantés, Lagunage naturel
Filières BOUE	
Filières ODEUR	
Coordonnées du point de rejet (Lambert 93)	474 565, 6 460 266 - Coordonnées établies (précision du décamètre)
Milieu récepteur	Rivière - La Dronne

# Chronologie des raccordements au reseau

## Raccordements communaux

100% de Saint Aulaye-Puymangou depuis 1964

## Observations SDDE

### Systeme de collecte

Le volume moyen journalier collecte par le reseau en 2024 est de 115 m<sup>3</sup>/j, ce qui represente environ 55 % de la capacite hydraulique nominale de la station.

Les postes de relevage du reseau sont fonctionnels et entretenus par le personnel communal. L'ensemble de ces ouvrages a ete hydrocure par l'entreprise SAUR la semaine 47.

Le poste de relevage de la plage est mis a l'arrêl hiver car il ne reçoit quasiment plus deffluents.

Deux pompes ont ete remplacees au poste du Moulin par des pompes dilacératrices.

### Station d'epuration

Les deux mesures d'auto-surveillance réglementaires, réalisées au mois de avril et au mois de septembre, ont mis en avant une bonne qualite deau traitée. Un volume journalier de 42 m<sup>3</sup> a ete mesure au mois de mai et 120 m<sup>3</sup> au mois de juillet, soit respectivement 20 et 57% de la capacite hydraulique nominale de la station. Les charges polluantes collectees representaient respectivement 500 et 1080 equivalents habitants.

Deux analyses bacteriologiques prevues par l'arrêl prefectoral ont ete realisees cette annee. Les resultats analytiques ne sont pas conformes et depassent largement les prescriptions de l'arrêl de rejet aux mois de juillet et d'août.

Les quatre pompes de la station sont fonctionnelles, leur debit a ete verifie lors des mesures d'auto-surveillance. Ces mesures sont satisfaisantes.

Les roseaux se sont tres bien developpes cette annee, aucune adventice na ete observee.

Les lagunes finalisent bien le traitement des eaux usees avant rejet dans la Dronne.

### Sous produits

Les refus de degriillage ne sont pas quantifies et sont evacues avec les ordures menageres.

Les boues et les graisses sont stockees et mineralisees sur le premier etage de filtres plantes de roseaux et dans les bassins de lagunage.

## Données chiffrées

Les données présentées ci-dessous peuvent provenir des différentes STEP suivantes, liées au même système de collecte :

0524376V002      ST AULAYE (BOURG)

### Tableau de synthèse

Paramètre	Pollution entrante			Rendement	Pollution sortante	
	Charge	Capacité	Concentration		Charge	Concentration
VOL	81 m3/j	40 %			52 m3/j	
DBO5	34 Kg/j	42 %	420 mg/l	98 %	0,6 Kg/j	11,5 mg/l
DCO	101 Kg/j	62 %	1 250 mg/l	95 %	4,7 Kg/j	89 mg/l
MES	51 Kg/j		640 mg/l	95 %	2,3 Kg/j	44 mg/l
NGL	8,5 Kg/j		105 mg/l	97 %	0,3 Kg/j	5,6 mg/l
NTK	8,5 Kg/j		105 mg/l	97 %	0,3 Kg/j	5,5 mg/l
PT	1 Kg/j		12,4 mg/l	75 %	0,2 Kg/j	4,8 mg/l

## Problèmes rencontrés en 2024

### Problèmes liés...

... à la collecte des effluents	Non
...à l'atteinte des performances européennes	Non
...à l'autosurveillance	Non
...à l'exploitation des ouvrages	Non
...à la production des boues	Non
...à la vétusté	Non
...à la destination des sous-produits	Non

## Accès aux données

Les données historiques sont disponibles en téléchargement depuis la thématique "Usages et pressions polluantes domestiques et urbaines" ou sous forme d'archive depuis le catalogue de données du SIE du Bassin Adour Garonne (<http://adour-garonne.eaufrance.fr>).

Accès à la fiche du Portail d'information sur l'assainissement collectif : <https://assainissement.developpement-durable.gouv.fr/pages/data/fiche-0524376V004>