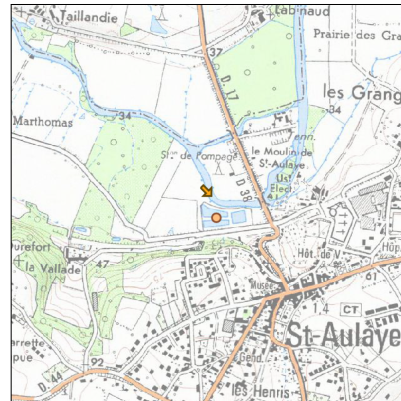
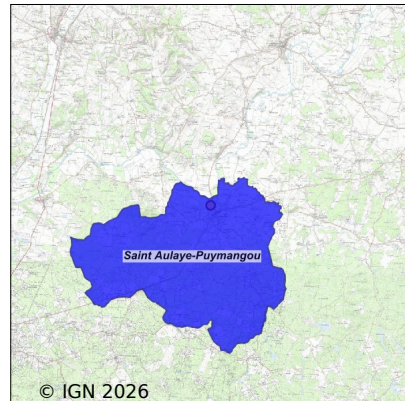


Système d'assainissement 2024

ST AULAYE (BOURG)



Station : ST AULAYE (BOURG)

Code Sandre	0524376V002
Nom du maître d'ouvrage	COMMUNE DE ST AULAYE PUYMANGOU
Nom de l'exploitant	-
Date de mise en service	janvier 1981
Date de mise hors service	novembre 2018
Niveau de traitement	Secondaire bio (Ntk)
Capacité	1 200 équivalent-habitant
Charge nominale DBO5	65 Kg/j
Charge nominale DCO	130 Kg/j
Charge nominale MES	84 Kg/j
Débit nominal temps sec	180 m3/j
Débit nominal temps pluie	-
Filières EAU	File 1: Prétraitements, Lagunage naturel
Filières BOUE	
Filières ODEUR	
Coordonnées du point de rejet (Lambert 93)	474 865, 6 460 347 - null
Milieu récepteur	

Chronologie des raccordements au réseau

Raccordements communaux

100% de Saint Aulaye-Puymangou depuis 1964

Observations SDDE

Système de collecte

Aucune observation

Station d'épuration

Aucune observation

Sous produits

Aucune observation

Données chiffrées

Attention, cette STEP a été mise hors service en November-2018

Les données présentées ci-dessous peuvent provenir des différentes STEP suivantes, liées au même système de collecte :

0524376V004 ST AULAYE (BOURG 2)

Tableau de synthèse

Paramètre	Pollution entrante			Rendement	Pollution sortante	
	Charge	Capacité	Concentration		Charge	Concentration
VOL	81 m3/j	40 %			52 m3/j	
DBO5	34 Kg/j	42 %	420 mg/l	98 %	0,6 Kg/j	11,5 mg/l
DCO	101 Kg/j	62 %	1 250 mg/l	95 %	4,7 Kg/j	89 mg/l
MES	51 Kg/j		640 mg/l	95 %	2,3 Kg/j	44 mg/l
NGL	8,5 Kg/j		105 mg/l	97 %	0,3 Kg/j	5,6 mg/l
NTK	8,5 Kg/j		105 mg/l	97 %	0,3 Kg/j	5,5 mg/l
PT	1 Kg/j		12,4 mg/l	75 %	0,2 Kg/j	4,8 mg/l

Problèmes rencontrés en 2024

Problèmes liés...

... à la collecte des effluents	Non
...à l'atteinte des performances européennes	Non
...à l'autosurveillance	Non
...à l'exploitation des ouvrages	Non
...à la production des boues	Non
...à la vétusté	Non
...à la destination des sous-produits	Non

Accès aux données

Les données historiques sont disponibles en téléchargement depuis la thématique "Usages et pressions polluantes domestiques et urbaines" ou sous forme d'archive depuis le catalogue de données du SIE du Bassin Adour Garonne (<http://adour-garonne.eaufrance.fr>).

Accès à la fiche du Portail d'information sur l'assainissement collectif : <https://assainissement.developpement-durable.gouv.fr/pages/data/fiche-0524376V002>