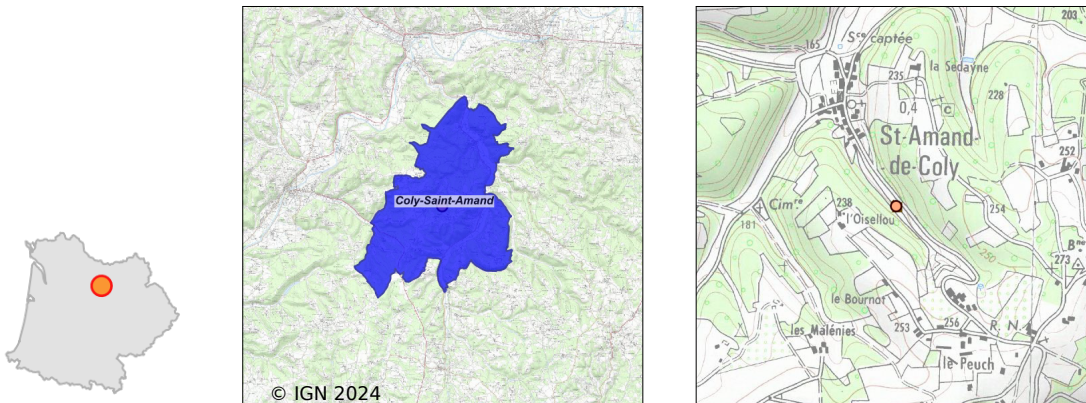


Système d'assainissement 2022

SAINT AMAND DE COLY

Réseau de type Séparatif



Station : SAINT AMAND DE COLY

Code Sandre	0524364V001
Nom du maître d'ouvrage	COMMUNE DE COLY-SAINT-AMAND
Nom de l'exploitant	-
Date de mise en service	octobre 2002
Date de mise hors service	-
Niveau de traitement	Secondaire bio (Ntk)
Capacité	200 équivalent-habitant
Charge nominale DBO5	12 Kg/j
Charge nominale DCO	24 Kg/j
Charge nominale MES	18 Kg/j
Débit nominal temps sec	30 m3/j
Débit nominal temps pluie	-
Filières EAU	File 1: Filtres plantés
Filières BOUE	
Filières ODEUR	
Coordonnées du point de rejet (Lambert 93)	562 260, 6 441 595 - Coordonnées établies (précision du décamètre)
Milieu récepteur	Infiltration

Chronologie des raccordements au réseau

Raccordements communaux

49% de Coly-Saint-Amand depuis 2019

Observations SDDE

Système de collecte

En l'absence de relevés, la charge hydraulique reçue par la station en peut être estimée.
 Les postes de relevage fonctionnent correctement sur poires de niveau.

Station d'épuration

Les résultats d'analyse obtenus sur léchantillon ponctuel réalisé en juin indiquent une bonne qualité de rejet, malgré un résiduel en ammonium dû au mauvais fonctionnement de la chasse hydraulique du 2ème étage.

Le fonctionnement des chasses hydrauliques na pas été optimal tout au long de l'année. Des fuites sur les chasses à clapet ont eu lieu fréquemment, générant un écoulement continu des effluents sur les filtres.

Les filtres plantés de roseaux du 1er étage sont en partie colonisés par les adventices, notamment des orties sur le casier de gauche. La population de roseaux reste majoritaire mais décline au fur et à mesure des années. Certains robinets de vidange des canalisations sont endommagés et ce sur les deux étages de filtres plantés. L'écoulement d'une partie de l'effluent par ces robinets peut également expliquer une partie de l'ammonium retrouvé en sortie.

La population de roseaux est quasiment inexistante sur le second étage. Les orties et autres adventices colonisent la majeure partie du filtre. L'implantation de roseaux en provenance du 1er étage est prévue au printemps 2022.

Sous produits

Les refus de dégrillage n'ont pas été quantifiés et sont évacués avec les ordures ménagères.
 Les boues et les graisses sont stockées et minéralisées sur le premier étage de filtres plantés de roseaux.

Données chiffrées

Tableau de synthèse

Paramètre	Pollution entrante			Rendement	Pollution sortante	
	Charge	Capacité	Concentration		Charge	Concentration
VOL	7,3 m3/j	24 %			7,3 m3/j	
DBO5	2,1 Kg/j	17 %	290 mg/l	98 %	0 Kg/j	5,5 mg/l
DCO	4,6 Kg/j	19 %	630 mg/l	91 %	0,4 Kg/j	55 mg/l
MES	2,1 Kg/j		290 mg/l	97 %	0,1 Kg/j	8,3 mg/l
NGL	0,6 Kg/j		88 mg/l	47 %	0,3 Kg/j	47 mg/l
NTK	0,6 Kg/j		88 mg/l	95 %	0 Kg/j	4,1 mg/l
PT	0,1 Kg/j		9,8 mg/l	-27,1 %	0,1 Kg/j	12,4 mg/l

Problèmes rencontrés en 2022

Problèmes liés...

... à la collecte des effluents	Non
...à l'atteinte des performances européennes	Non
...à l'autosurveillance	Non
...à l'exploitation des ouvrages	Non
...à la production des boues	Non
...à la vétusté	Non
...à la destination des sous-produits	Non

Accès aux données

Les données historiques sont disponibles en téléchargement depuis la thématique "Usages et pressions polluantes domestiques et urbaines" ou sous forme d'archive depuis le catalogue de données du SIE du Bassin Adour Garonne (<http://adour-garonne.eaufrance.fr>).

Accès à la fiche du Portail d'information sur l'assainissement communal : <http://assainissement.developpementdurable.gouv.fr/station.php?code=0524364V001>