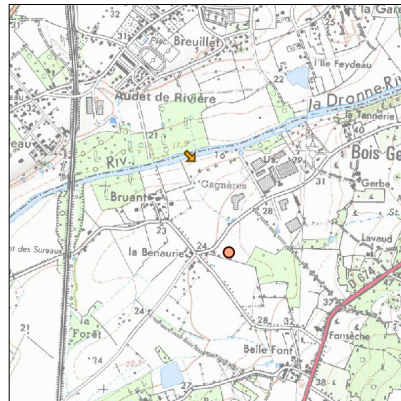
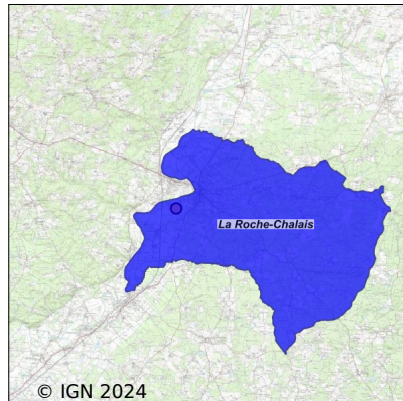


Système d'assainissement 2022

LA ROCHE CHALAIS (BOURG N°2)

Réseau de type Séparatif



Station : LA ROCHE CHALAIS (BOURG N°2)

Code Sandre	0524354V004
Nom du maître d'ouvrage	COMMUNE DE LA ROCHE CHALAIS
Nom de l'exploitant	-
Date de mise en service	juin 2015
Date de mise hors service	-
Niveau de traitement	Secondaire bio (Ntk)
Capacité	1 750 équivalent-habitant
Charge nominale DBO5	105 Kg/j
Charge nominale DCO	210 Kg/j
Charge nominale MES	158 Kg/j
Débit nominal temps sec	309 m3/j
Débit nominal temps pluie	489 m3/j
Filières EAU	File 1: Prétraitements, Filtres plantés
Filières BOUE	
Filières ODEUR	
Coordonnées du point de rejet (Lambert 93)	463 632, 6 453 955 - Coordonnées établies (précision du décamètre)
Milieu récepteur	Rivière - La Dronne

Chronologie des raccordements au reseau

Raccordements communaux

83% de La Roche-Chalais depuis 2009

Raccordements des etablissements industriels

K.S.B. S.A. depuis 1975

Observations SDDE

Systeme de collecte

Le volume moyen journalier vehicule par le reseau est de 192 m³.j-1, ce qui represente 62% de la capacite hydraulique nominale de la station.

Le reseau presente une certaine sensibilite aux intrusions deau claire parasite, la capacite hydraulique nominale de la station a ete depasse 30 fois en 2022 (soit 8 % du temps).

Le volume maximum est comptabilise le 10 janvier 2022, avec 1 065 m³ comptabilise sur le point A3 (pour 15 mm de precipitations), soit 345% de la capacite hydraulique nominale de la station. Il est a noter qu'une station de deux etages de filtres plantes de roseaux est robuste vis-a-vis des a-coups hydrauliques.

Les armoires electriques des quatre postes de relevage ont ete rehabilite par la SAUR en 2022.

Le poste de relevage « Grand Fond » est vieillissant. Le genie civil semble presenter des fissures entre la cuve et la chambre des vannes.

Le reseau situe en amont du poste de relevage « Ste Helene » reste en charge de maniere constante, cela entraine un encrassement plus rapide des canalisations, ce qui peut impliquer de faire intervenir un hydrocureur plus regulierement.

La SAUR a fait realiser en 2022 au moins un hydrocurage de chaque poste de relevage.

Un deversoir dorage est present au niveau du poste « Rue De La Dronne ». Le debitmetre du deversoir d'orage nest pas fonctionnel. Les volumes by-passes sur ce point sont alors inconnus.

34 controles de branchements ont ete realises par la SAUR en 2022. 10 non conformites ont ete identifies.

Des debouchages de reseaux ont ete realises de facon curative en 2022, qui represente 22 ml repartit en 4 interventions.

Des hydrocurages preventifs ont ete realises sur un total de 1282 ml.

Station d'epuration

Leau traitee est de bonne qualite en sortie de station. Cela a ete constate lors des deux passages du SATESE au mois de juin et au mois de septembre.

Les deux mesures d'auto-surveillance reglementaire realisees aux mois de novembre et decembre indiquent aussi une tres bonne qualite deau traitee.

Sous produits

Les refus de degraillages sont quantifies et evacues avec les ordures menageres.

Les boues et les graisses sont stockees et mineralisees sur le premier etage de filtres plantes de roseaux.

Données chiffrées

Les données présentées ci-dessous peuvent provenir des différentes STEP suivantes, liées au même système de collecte :

0524354V001 LA ROCHE CHALAIS

Année d'activité 2022 - Possibilité de déversement par temps de pluie

Tableau de synthèse

Paramètre	Pollution entrante			Rendement	Pollution sortante	
	Charge	Capacité	Concentration		Charge	Concentration
VOL	192 m3/j	39 %			192 m3/j	
DBO5	43 Kg/j	41 %	225 mg/l	99 %	0,6 Kg/j	3 mg/l
DCO	118 Kg/j	56 %	620 mg/l	96 %	5 Kg/j	26 mg/l
MES	45 Kg/j		233 mg/l	95 %	2,1 Kg/j	10,9 mg/l
NGL	14,1 Kg/j		74 mg/l	39 %	8,6 Kg/j	45 mg/l
NTK	14,1 Kg/j		74 mg/l	97 %	0,4 Kg/j	1,9 mg/l
PT	1,4 Kg/j		7,4 mg/l	6,3 %	1,3 Kg/j	7 mg/l

Problèmes rencontrés en 2022

Problèmes liés...

... à la collecte des effluents	Non
...à l'atteinte des performances européennes	Non
...à l'autosurveillance	Non
...à l'exploitation des ouvrages	Non
...à la production des boues	Non
...à la vétusté	Non
...à la destination des sous-produits	Non

Accès aux données

Les données historiques sont disponibles en téléchargement depuis la thématique "Usages et pressions polluantes domestiques et urbaines" ou sous forme d'archive depuis le catalogue de données du SIE du Bassin Adour Garonne (<http://adour-garonne.eaufrance.fr>).

Accès à la fiche du Portail d'information sur l'assainissement communal : <http://assainissement.developpementdurable.gouv.fr/station.php?code=0524354V004>