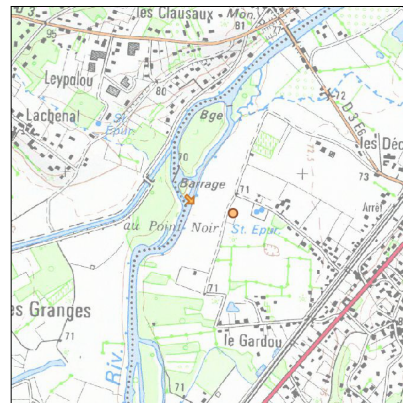
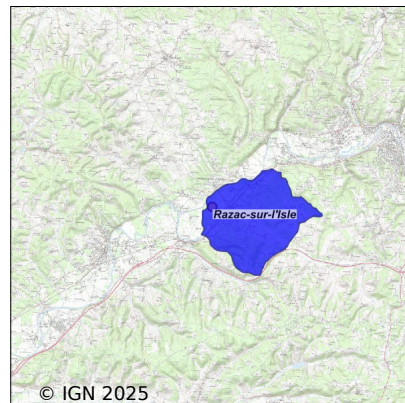


Système d'assainissement 2023

RAZAC SUR L'ISLE



Station : RAZAC SUR L'ISLE

Code Sandre	0524350V001
Nom du maître d'ouvrage	COMMUNE DE RAZAC SUR L'ISLE
Nom de l'exploitant	-
Date de mise en service	juin 1975
Date de mise hors service	mai 2002
Niveau de traitement	Secondaire bio (Ntk)
Capacité	1 000 équivalent-habitant
Charge nominale DBO5	60 Kg/j
Charge nominale DCO	90 Kg/j
Charge nominale MES	70 Kg/j
Débit nominal temps sec	150 m ³ /j
Débit nominal temps pluie	-
Filières EAU	File 1: Prétraitements, Boues activées faible charge, aération p
Filières BOUE	File 1: Lits de séchage
Filières ODEUR	
Coordonnées du point de rejet (Lambert 93)	510 703, 6 454 664 - Coordonnées établies (précision du décamètre)
Milieu récepteur	Rivière - L'Isle

Chronologie des raccordements au réseau

Raccordements communaux

100% de Razac-sur-l'Isle depuis 1964

Observations SDDE

Système de collecte

Aucune observation

Station d'épuration

Aucune observation

Sous produits

Aucune observation

Données chiffrées

Attention, cette STEP a été mise hors service en May-2002

Les données présentées ci-dessous peuvent provenir des différentes STEP suivantes, liées au même système de collecte :

0524350V002 RAZAC SUR L'ISLE

Tableau de synthèse

Paramètre	Pollution entrante			Rendement	Pollution sortante	
	Charge	Capacité	Concentration		Charge	Concentration
VOL	225 m3/j	75 %			238 m3/j	
DBO5	43 Kg/j	36 %	233 mg/l	98 %	0,8 Kg/j	3,2 mg/l
DCO	121 Kg/j	58 %	630 mg/l	94 %	7,5 Kg/j	32 mg/l
MES	70 Kg/j		350 mg/l	99 %	0,9 Kg/j	4,3 mg/l
NGL	15,1 Kg/j		72 mg/l	95 %	0,8 Kg/j	3,1 mg/l
NTK	15 Kg/j		72 mg/l	97 %	0,5 Kg/j	2,1 mg/l
PT	1,9 Kg/j		8,8 mg/l	84 %	0,3 Kg/j	1,5 mg/l

Problèmes rencontrés en 2023

Problèmes liés...

... à la collecte des effluents	Non
...à l'atteinte des performances européennes	Non
...à l'autosurveillance	Non
...à l'exploitation des ouvrages	Non
...à la production des boues	Non
...à la vétusté	Non
...à la destination des sous-produits	Non

Accès aux données

Les données historiques sont disponibles en téléchargement depuis la thématique "Usages et pressions polluantes domestiques et urbaines" ou sous forme d'archive depuis le catalogue de données du SIE du Bassin Adour Garonne (<http://adour-garonne.eaufrance.fr>).

Accès à la fiche du Portail d'information sur l'assainissement collectif : <https://assainissement.developpement-durable.gouv.fr/pages/data/fiche-0524350V001>