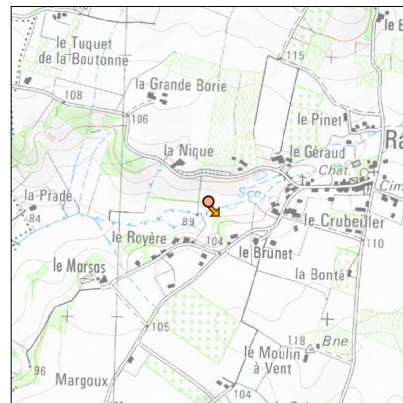
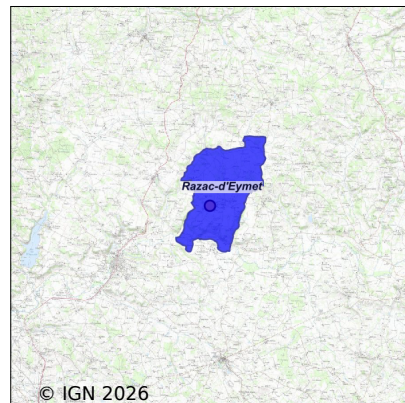


# Système d'assainissement 2024

## RAZAC D'EYMET

### Réseau de type Séparatif



## Station : RAZAC D'EYMET

<b>Code Sandre</b>	<b>0524348V001</b>
<b>Nom du maître d'ouvrage</b>	COMMUNE DE RAZAC D'EYMET
<b>Nom de l'exploitant</b>	-
<b>Date de mise en service</b>	décembre 2001
<b>Date de mise hors service</b>	-
<b>Niveau de traitement</b>	Secondaire bio (Ntk)
<b>Capacité</b>	195 équivalent-habitant
<b>Charge nominale DBO5</b>	12 Kg/j
<b>Charge nominale DCO</b>	24 Kg/j
<b>Charge nominale MES</b>	9 Kg/j
<b>Débit nominal temps sec</b>	30 m3/j
<b>Débit nominal temps pluie</b>	30 m3/j
<b>Filières EAU</b>	File 1: Prétraitements, Filtres plantés
<b>Filières BOUE</b>	
<b>Filières ODEUR</b>	
<b>Coordonnées du point de rejet (Lambert 93)</b>	498 050, 6 402 425 - Coordonnées établies (précision du décamètre)
<b>Milieu récepteur</b>	Rivière - Le Marzelou

## Observations SDDE

### Système de collecte

Le réseau de collecte est entièrement gravitaire. Les eaux brutes cheminent vers le poste de relevage en entrée de station.

Les compteurs permettant d'avoir une traçabilité sur les temps de fonctionnement des pompes ne sont pas relevés. Le volume entrant ne peut pas être estimé.

Cependant on note, au vu des consommations électriques, que cette dernière est élevée en début d'année. Ceci est vraisemblablement dû aux précipitations exceptionnelles survenues pendant cette période apportant des eaux claires parasites en entrée de station.

### Station d'épuration

Les roseaux sont denses et bien développés sur l'ensemble des casiers. Des pousses de liserons sont présentes aux abords du premier et du second étage : des actions sont menées afin de limiter le développement de cette végétation parasite.

Les résultats de l'analyse réalisée sur un échantillon ponctuel prélevé en sortie de station, ainsi que les contrôles réguliers effectués par l'exploitant à l'aide de bandelettes, attestent de la bonne qualité de l'eau traitée tout au long de l'année.

Les feuillets du cahier d'exploitation sont transmis au SATESE.

### Sous produits

Les refus de dégrillage sont évacués avec les ordures ménagères.

Les boues et les graisses sont stockées et minéralisées sur le premier étage de filtres plantés de roseaux.

## Données chiffrées

### Tableau de synthèse

Paramètre	Pollution entrante			Rendement	Pollution sortante	
	Charge	Capacité	Concentration		Charge	Concentration
VOL	14,7 m <sup>3</sup> /j	49 %			14,7 m <sup>3</sup> /j	
DBO <sub>5</sub>	4,5 Kg/j	38 %	309 mg/l	90 %	0,4 Kg/j	30,6 mg/l
DCO	11 Kg/j	46 %	750 mg/l	90 %	1,1 Kg/j	75 mg/l
MES	4,6 Kg/j		313 mg/l	90 %	0,5 Kg/j	31,3 mg/l
NGL	1,2 Kg/j		80 mg/l	0 %	1,2 Kg/j	80 mg/l
NTK	1,2 Kg/j		80 mg/l	65 %	0,4 Kg/j	27,9 mg/l
PT	0,2 Kg/j		10,9 mg/l	31,2 %	0,1 Kg/j	7,5 mg/l

### Accès aux données

Les données historiques sont disponibles en téléchargement depuis la thématique "Usages et pressions polluantes domestiques et urbaines" ou sous forme d'archive depuis le catalogue de données du SIE du Bassin Adour Garonne (<http://adour-garonne.eaufrance.fr>).

Accès à la fiche du Portail d'information sur l'assainissement collectif : <https://assainissement.developpement-durable.gouv.fr/pages/data/fiche-0524348V001>