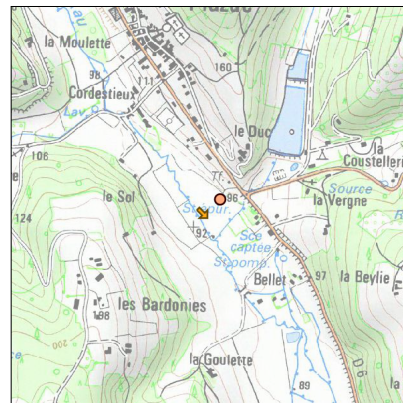
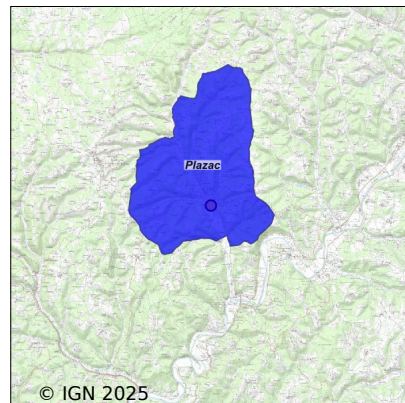


Système d'assainissement 2023

PLAZAC

Réseau de type Séparatif



Station : PLAZAC

Code Sandre	0524330V001
Nom du maître d'ouvrage	COMMUNE DE PLAZAC
Nom de l'exploitant	-
Date de mise en service	décembre 1999
Date de mise hors service	-
Niveau de traitement	Secondaire bio (Ntk)
Capacité	300 équivalent-habitant
Charge nominale DBO5	18 Kg/j
Charge nominale DCO	31,5 Kg/j
Charge nominale MES	21 Kg/j
Débit nominal temps sec	45 m3/j
Débit nominal temps pluie	-
Filières EAU	File 1: Prétraitements, Décantation physique, Filtres à sables
Filières BOUE	
Filières ODEUR	
Coordonnées du point de rejet (Lambert 93)	545 928, 6 438 625 - Coordonnées établies (précision du décimètre)
Milieu récepteur	Rivière - Le Vimont

Chronologie des raccordements au reseau

Raccordements communaux

80% de Plazac depuis 2006

Observations SDDE

Systeme de collecte

L'ensemble du reseau est gravitaire.

Il est difficile de se prononcer sur le fonctionnement du reseau de collecte en 2023, en effet, le comptage de la chasse hydraulique (seul element qui permet de comptabiliser un volume entrant) a dysfonctionne a plusieurs reprises. Toutefois, le volume collecte au mois de novembre et decembre reste modere par rapports aux forts evenements pluvieux qui se sont produit sur cette periode. Cela indique que le reseau est, a priori, peu sensible aux intrusions deau claires parasites.

Station d'epuration

La mesure d'auto-surveillance reglementaire a ete realisee au mois de fevrier 2023. Leau traitee etait d'excellente qualite. Le volume journalier mesure en entree de station etait de 10,4 m³/j, ce qui represente 33 % de la capacite hydraulique nominale de la station. La charge polluante representait environ 90 equivalents-habitants.

Les tests effectues regulierement par l'exploitant indiquent que leau traitee est globalement de bonne qualite tout au long de l'annee. Il arrive que des valeurs elevees sur le parametre ammonium soit constatees, un des 4 casiers commence a saturer et engendre une baisse des performances lorsque celui-ci est alimente. Ce phenomene est normal au vu de l'age de la station, avec des filtres qui se chargent en matieres organiques annes apres annes.

Le flexible de la chasse hydraulique se perce relativement souvent (6 a 12 mois) et est remplace en regie lorsque cela est necessaire.

Sous produits

Les refus de degrillage ne sont pas quantifies et sont evacues avec les ordures menageres.

Les boues et les graisses sont stockees au sein du decanteur digesteur. Aucune vidange n'etait necessaire en 2023. Le SATESE a realise plusieurs sondages de louvrage, au mois de novembre 2023, le taux de remplissage etait de 70%. Une vidange de 30 m³ de boues vers une filiere conforme pourra etre programme dans le courant de l'annee 2024. Un prelevement de boues a ete effectue pour analyse, les resultats indiquent que les boues sont conformes pour evacuation vers une filiere de compostage, en epandage, ou vers une unite qui accepte les matieres de vidange.

Données chiffrées

Tableau de synthèse

Paramètre	Pollution entrante			Rendement	Pollution sortante	
	Charge	Capacité	Concentration		Charge	Concentration
VOL	10,4 m3/j	23 %			10,4 m3/j	
DBO5	3,8 Kg/j	21 %	360 mg/l	99 %	0,1 Kg/j	4,8 mg/l
DCO	10,3 Kg/j	33 %	990 mg/l	97 %	0,3 Kg/j	33 mg/l
MES	5,6 Kg/j		540 mg/l	99 %	0,1 Kg/j	4,8 mg/l
NGL	0,6 Kg/j		62 mg/l	9,2 %	0,6 Kg/j	57 mg/l
NTK	0,6 Kg/j		62 mg/l	91 %	0,1 Kg/j	5,7 mg/l
PT	0,1 Kg/j		8,6 mg/l	33 %	0,1 Kg/j	5,7 mg/l

Problèmes rencontrés en 2023

Problèmes liés...

... à la collecte des effluents	Non
...à l'atteinte des performances européennes	Non
...à l'autosurveillance	Non
...à l'exploitation des ouvrages	Non
...à la production des boues	Non
...à la vétusté	Non
...à la destination des sous-produits	Non

Accès aux données

Les données historiques sont disponibles en téléchargement depuis la thématique "Usages et pressions polluantes domestiques et urbaines" ou sous forme d'archive depuis le catalogue de données du SIE du Bassin Adour Garonne (<http://adour-garonne.eaufrance.fr>).

Accès à la fiche du Portail d'information sur l'assainissement communal : <http://assainissement.developpementdurable.gouv.fr/station.php?code=0524330V001>