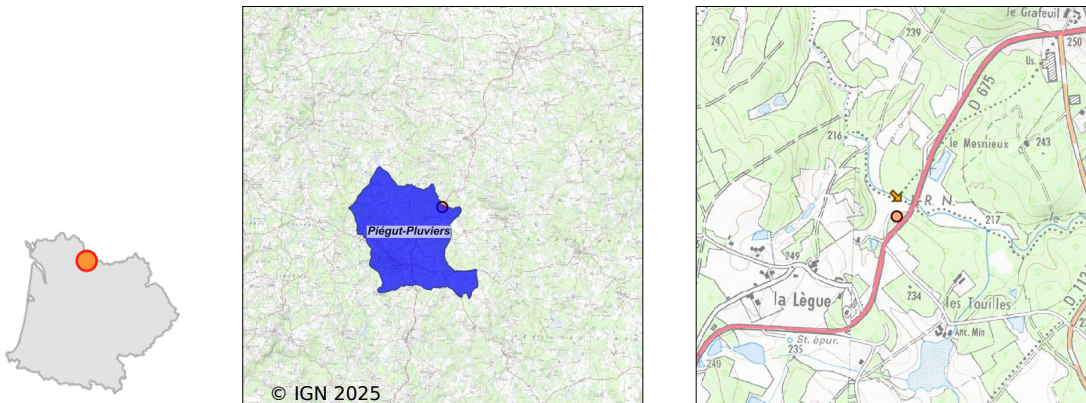


Système d'assainissement 2023 PIEGUT-PLUVIERS (BOURG) Réseau de type Séparatif



Station : PIEGUT-PLUVIERS (BOURG)

Code Sandre	0524328V004
Nom du maître d'ouvrage	CC DU PERIGORD NONTRONNAIS
Nom de l'exploitant	CC DU PERIGORD NONTRONNAIS
Date de mise en service	juillet 2006
Date de mise hors service	-
Niveau de traitement	Secondaire bio (Ntk)
Capacité	1 200 équivalent-habitant
Charge nominale DBO5	72 Kg/j
Charge nominale DCO	144 Kg/j
Charge nominale MES	72 Kg/j
Débit nominal temps sec	180 m3/j
Débit nominal temps pluie	-
Filières EAU	File 1: Prétraitements, Filtres plantés
Filières BOUE	
Filières ODEUR	
Coordonnées du point de rejet (Lambert 93)	522 322, 6 507 500 - Coordonnées établies (précision du décimètre)
Milieu récepteur	Rivière - Le Trieux

Chronologie des raccordements au réseau

Raccordements communaux

100% de Piégut-Pluviers depuis 1964

Observations SDDE

Système de collecte

Aucune observation

Station d'épuration

Aucune observation

Sous produits

Aucune observation

Données chiffrées

Les données présentées ci-dessous peuvent provenir des différentes STEP suivantes, liées au même système de collecte :

0524328V003 PIEGUT PLUVIERS

Tableau de synthèse

Paramètre	Pollution entrante			Rendement	Pollution sortante	
	Charge	Capacité	Concentration		Charge	Concentration
VOL	189 m3/j	105 %			189 m3/j	
DBO5	26,5 Kg/j	37 %	144 mg/l	98 %	0,6 Kg/j	3 mg/l
DCO	82 Kg/j	57 %	440 mg/l	91 %	7,5 Kg/j	40 mg/l
MES	54 Kg/j		296 mg/l	98 %	1 Kg/j	5,2 mg/l
NGL	8,8 Kg/j		48 mg/l	42 %	5,1 Kg/j	27,7 mg/l
NTK	8,8 Kg/j		48 mg/l	87 %	1,1 Kg/j	6,1 mg/l
PT	1 Kg/j		5,6 mg/l	13,8 %	0,9 Kg/j	4,8 mg/l

Problèmes rencontrés en 2023

Problèmes liés...

... à la collecte des effluents	Non
...à l'atteinte des performances européennes	Non
...à l'autosurveillance	Non
...à l'exploitation des ouvrages	Non
...à la production des boues	Non
...à la vétusté	Non
...à la destination des sous-produits	Non

Accès aux données

Les données historiques sont disponibles en téléchargement depuis la thématique "Usages et pressions polluantes domestiques et urbaines" ou sous forme d'archive depuis le catalogue de données du SIE du Bassin Adour Garonne (<http://adour-garonne.eaufrance.fr>).

Accès à la fiche du Portail d'information sur l'assainissement communal : <http://assainissement.developpementdurable.gouv.fr/station.php?code=0524328V004>