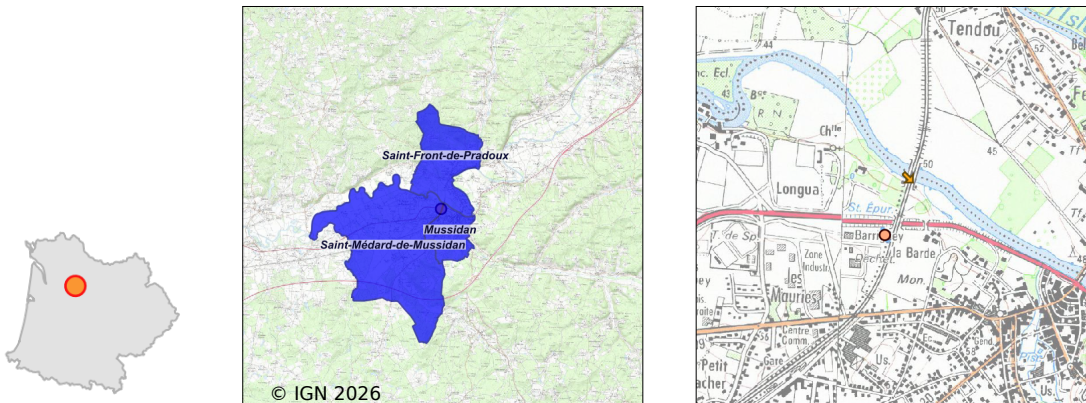


Système d'assainissement 2024

MUSSIDAN (INTERCOMMUNALE)

Réseau de type Unitaire



Station : MUSSIDAN (INTERCOMMUNALE)

Code Sandre	0524299V002
Nom du maître d'ouvrage	SI DE COLLECTE ET DE TRAITEMENT DES EAUX USEES CREMPSE
Nom de l'exploitant	SUEZ EAU FRANCE
Date de mise en service	octobre 2004
Date de mise hors service	-
Niveau de traitement	Secondaire bio (Ntk et Pt phy-chi)
Capacité	6 000 équivalent-habitant
Charge nominale DBO5	360 Kg/j
Charge nominale DCO	720 Kg/j
Charge nominale MES	420 Kg/j
Débit nominal temps sec	900 m3/j
Débit nominal temps pluie	-
Filières EAU	File 1: Stockage avant traitement, Prétraitements, Boues activées faible charge, aération p
Filières BOUE	
Filières ODEUR	
Coordonnées du point de rejet (Lambert 93)	492 069, 6 441 320 - Coordonnées établies (précision du décamètre)
Milieu récepteur	Rivière - L'Isle

Chronologie des raccordements au réseau

Raccordements communaux

100% de Mussidan depuis 1964

100% de Saint-Front-de-Pradoux depuis 1964

100% de Saint-Médard-de-Mussidan depuis 2008

Raccordements des établissements industriels

COMMUNE DE MUSSIDAN depuis 1964

Observations SDDE

Système de collecte

L'histogramme des volumes mensuels (chapitre 9) permet de constater que le réseau est sensible aux intrusions de deux claires parasites.

En outre, l'analyse des données du débitmètre entrée station fait apparaître que la capacité nominale de la station a été dépassée à 102 reprises pour un volume journalier maximum de 2 889 m³/j mesuré le 26 février 2024. Le débit de référence par temps de pluie a été dépassé 61 fois. (Débit de référence = 1 200 m³/j).

Le débit moyen collecté est de 783 m³/j soit 87% de la capacité hydraulique nominale.

Le percentile 95 (PC95) des débits entrants est de 1 545 m³/j.

La Charge Brute de Pollution Organique (CBPO) collecté représente 4 577 EH pour une station de dépollution de 6 000 EH de capacité nominale.

Il y a 18 postes de relevage présents sur le réseau de collecte. Ils sont entretenus par les agents SUEZ. Un nettoyage des postes est réalisé 4 fois par an.

L'entreprise SUEZ a effectué plusieurs travaux sur le réseau de collecte de Mussidan.

- Installation d'une sonde hauteur sur un collecteur DN 200 EU sur le DO Beaupuy, le 04/10/2024
- Installation d'une sonde hauteur sur un collecteur T105 EU sur le DO Libération, le 04/10/2024.
- Renouvellement des trappes (fonte par inox) du poste de relevage, PR Bazillou et PR Manieux le 03/10/2024
- Renouvellement de la pompe n°2 du PR Manieux.
- Renouvellement de la pompe n°2 du PR Rossignol

Station d'épuration

Les 12 analyses réalisées lors des autosurveillances réglementaires par l'exploitant en 2024 montrent que leau traitée est d'excellente qualité tout au long de l'année.

Lors du passage du SATESE au mois de juillet un prélèvement ponctuel a été réalisé sur leau traitée, les résultats analytiques indiquent un très bon fonctionnement de la station.

L'ensemble des équipements fonctionne correctement et fait l'objet d'un suivi régulier.

Les préleveurs d'entrée et de sortie fonctionnent correctement. Il en est de même pour le débitmètre d'entrée, sortie, déversoir de stockage et boues.

Dans le cadre du contrôle annuel des dispositifs d'autosurveillance des stations de dépollution, l'Agence de l'Eau Adour Garonne demande depuis 2019, la saisie d'une fiche de cotation. La cotation globale du dispositif d'autosurveillance est de 9,2 sur 10.

L'entreprise SUEZ a renouvelé, dans le cadre des travaux prévus au Plan Prévisionnel de Renouvellement, la pompe n°2 du poste de relevage de la station, le 20/02/2024.

Sous produits

Les refus de dégrillage sont quantifiés et évacués par le SMCTOM de Montpon/Mussidan vers le CSDU de St Laurent sur Manoire.

Les boues sont épaissies par table d'épauillage et stockées dans une benne. Les boues épaissies sont évacuées vers

la plateforme de compostage de Saint Christophe de Double (PAREC Agro).

Production de boues théorique (kg de MS) : 63 000 à 76 700

Production de boues réelle (kg de MS) : 67 145

Ecart (%) : 6,5% à -12%

La production de boues théorique annuelle est calculée à partir des bilans pollution réalisés en 2024.

Données chiffrées

Les données présentées ci-dessous peuvent provenir des différentes STEP suivantes, liées au même système de collecte :

0524299V001 MUSSIDAN (COMMUNALE)

Année d'activité 2024 - Possibilité de déversement par temps de pluie

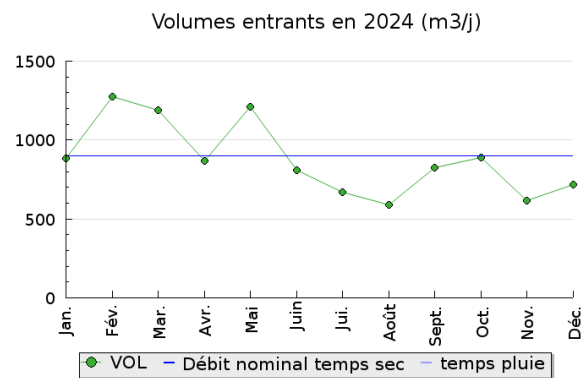
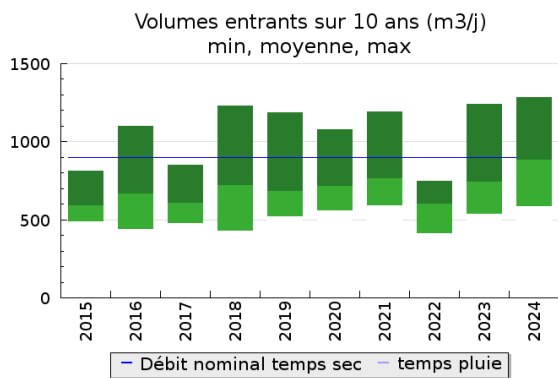
Tableau de synthèse

Paramètre	Pollution entrante			Rendement	Pollution sortante	
	Charge	Capacité	Concentration		Charge	Concentration
VOL	880 m3/j	98 %			920 m3/j	
DBO5	229 Kg/j	64 %	277 mg/l	99 %	2,8 Kg/j	3 mg/l
DCO	570 Kg/j	79 %	680 mg/l	95 %	28 Kg/j	30,5 mg/l
MES	314 Kg/j		380 mg/l	99 %	2,5 Kg/j	2,8 mg/l
NGL	49 Kg/j		57 mg/l	96 %	2,1 Kg/j	2,2 mg/l
NTK	48 Kg/j		57 mg/l	97 %	1,2 Kg/j	1,4 mg/l
PT	6,5 Kg/j		7,7 mg/l	86 %	0,9 Kg/j	1 mg/l

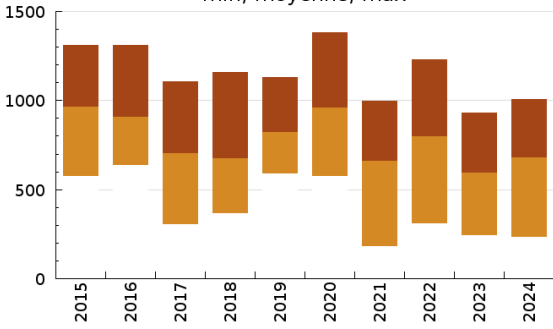
Indice de confiance

2015	2016	2017	2018	2019	2020	2021	2022	2023	2024
3/5	3/5	3/5	3/5	3/5	3/5	3/5	3/5	3/5	3/5

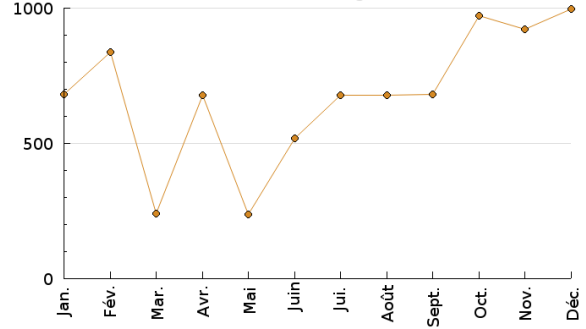
Pollution traitée



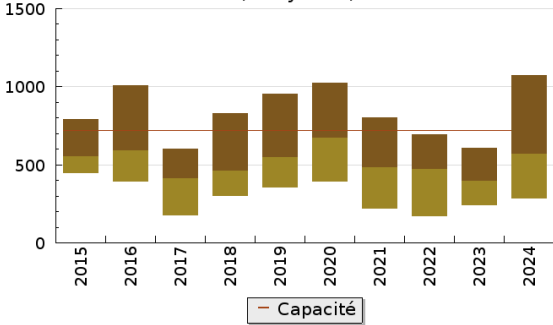
Concentration de l'effluent entrée sur 10 ans (DCO en mg/l)
 min, moyenne, max



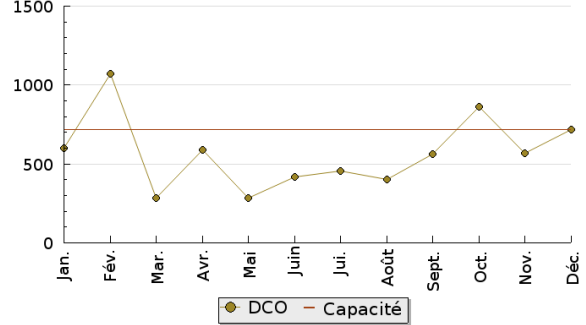
Concentration de l'effluent entrée en 2024
 (DCO en mg/l)



Pollution entrante en station sur 10 ans (DCO en Kg/j)
 min, moyenne, max

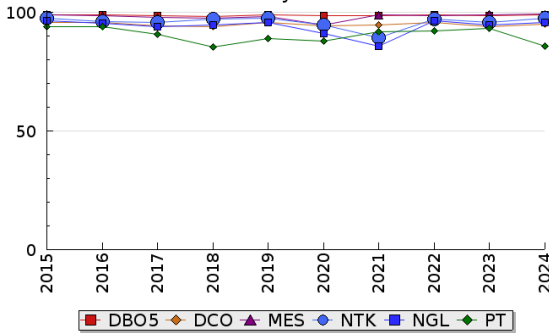


Pollution entrante en station en 2024
 (DCO en Kg/j)

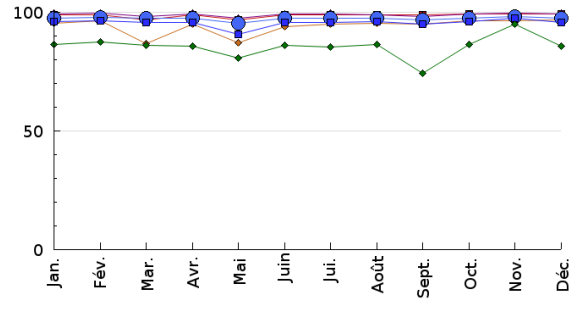


Pollution éliminée

Evolution des rendements sur 10 ans (%)
 moyenne

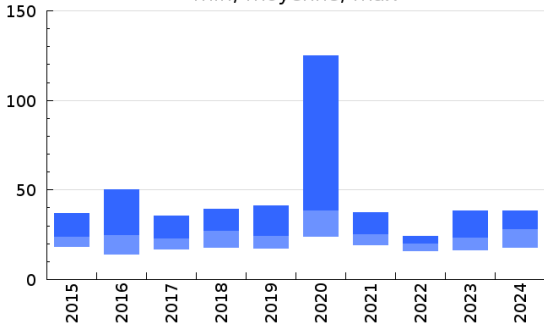


Evolution des rendements en 2024 (%)

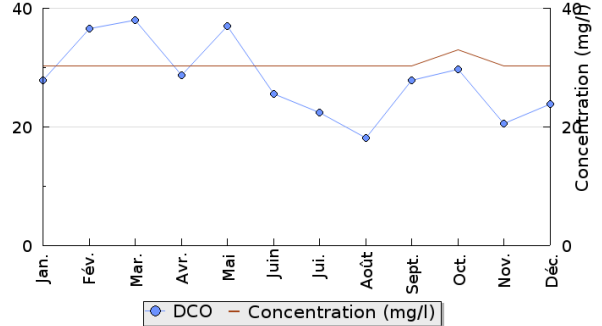


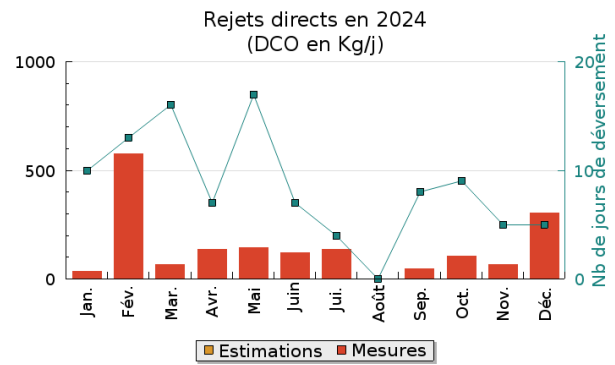
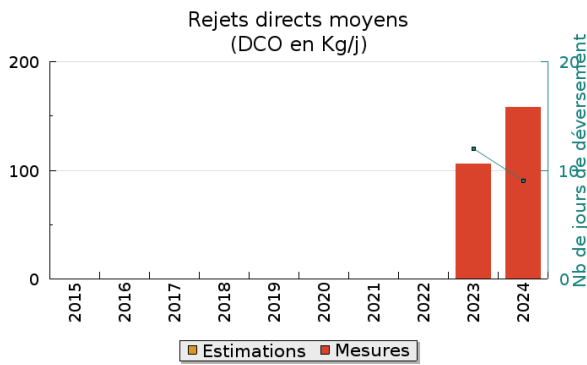
Pollution rejetée

Pollution en sortie station sur 10 ans (DCO en Kg/j)
 min, moyenne, max



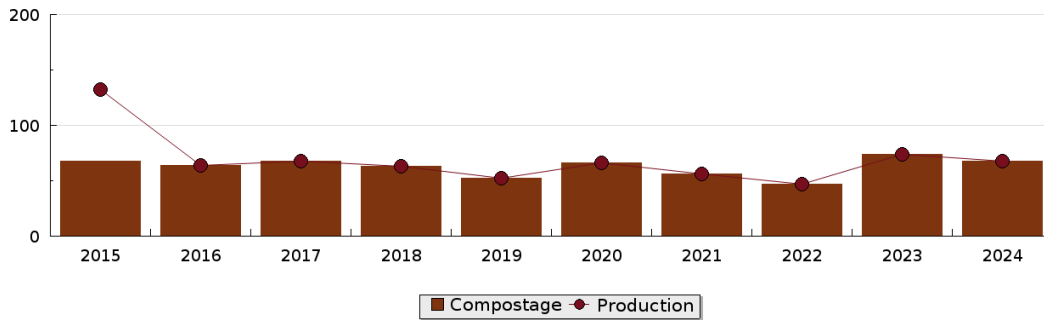
Pollution en sortie station en 2024
 (DCO en Kg/j)





Production et destination des boues

Destination des boues sur 10 ans (tonne de matière sèche)



Problèmes rencontrés en 2024

Problèmes liés...

... à la collecte des effluents	Non
...à l'atteinte des performances européennes	Non
...à l'autosurveillance	Non
...à l'exploitation des ouvrages	Non
...à la production des boues	Non
...à la vétusté	Non
...à la destination des sous-produits	Non

Accès aux données

Les données historiques sont disponibles en téléchargement depuis la thématique "Usages et pressions polluantes domestiques et urbaines" ou sous forme d'archive depuis le catalogue de données du SIE du Bassin Adour Garonne (<http://adour-garonne.eaufrance.fr>).

Accès à la fiche du Portail d'information sur l'assainissement collectif : <https://assainissement.developpement-durable.gouv.fr/pages/data/fiche-0524299V002>