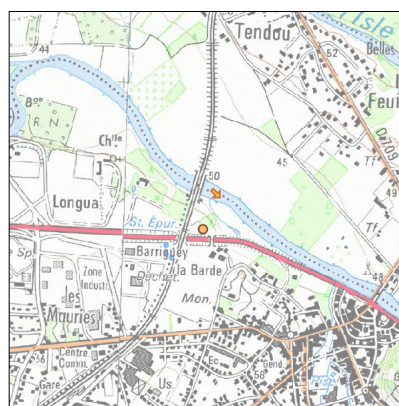
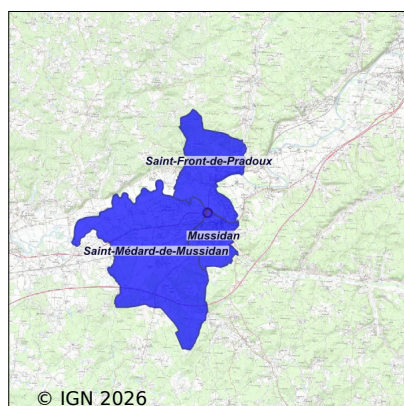


Système d'assainissement 2023

MUSSIDAN (COMMUNALE)



Station : MUSSIDAN (COMMUNALE)

Code Sandre	0524299V001
Nom du maître d'ouvrage	SYND INTERCOM COLLECT TRAIT EAUX USEES MUSSIDAN ST
Nom de l'exploitant	-
Date de mise en service	juillet 1982
Date de mise hors service	octobre 2004
Niveau de traitement	Primaire bio simple (Décanteur Digesteur)
Capacité	4 000 équivalent-habitant
Charge nominale DBO5	216 Kg/j
Charge nominale DCO	360 Kg/j
Charge nominale MES	280 Kg/j
Débit nominal temps sec	600 m3/j
Débit nominal temps pluie	-
Filières EAU	File 1: Prétraitements, Décantation physique, Lit bactérien
Filières BOUE	File 1: Lits de séchage, Digestion anaérobie mésophile
Filières ODEUR	
Coordonnées du point de rejet (Lambert 93)	492 211, 6 441 410 - Coordonnées établies (précision du décamètre)
Milieu récepteur	Rivière - L'Isle

Chronologie des raccordements au réseau

Raccordements communaux

100% de Mussidan depuis 1964

100% de Saint-Front-de-Pradoux depuis 1964

100% de Saint-Médard-de-Mussidan depuis 2008

Raccordements des établissements industriels

COMMUNE DE MUSSIDAN depuis 1964

Observations SDDE

Système de collecte

Aucune observation

Station d'épuration

Aucune observation

Sous produits

Aucune observation

Données chiffrées

Attention, cette STEP a été mise hors service en October-2004

Les données présentées ci-dessous peuvent provenir des différentes STEP suivantes, liées au même système de collecte :

0524299V002 MUSSIDAN (INTERCOMMUNALE)

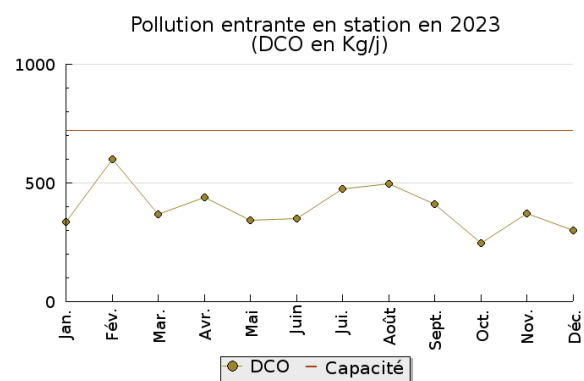
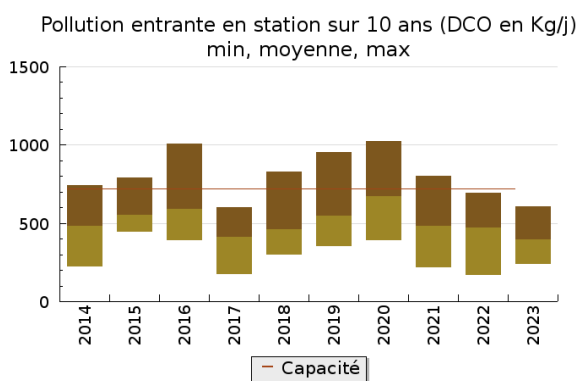
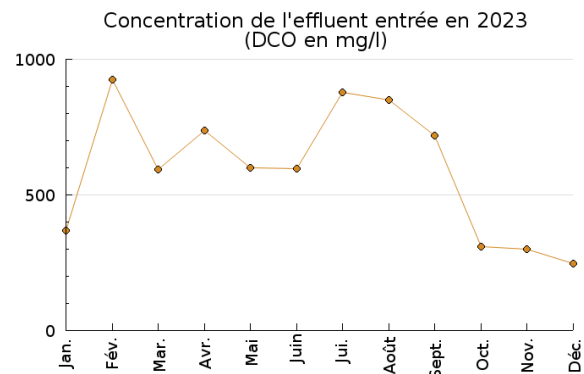
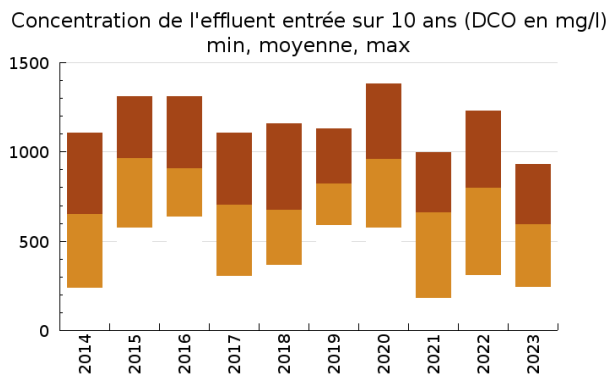
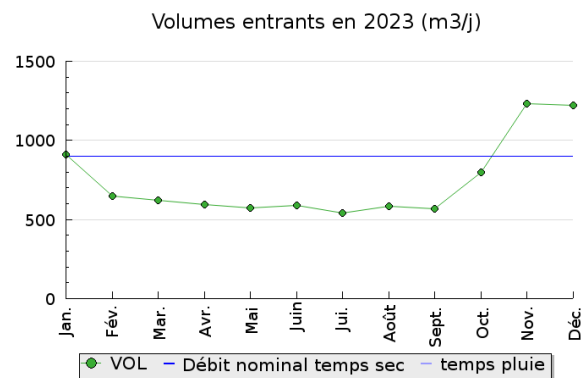
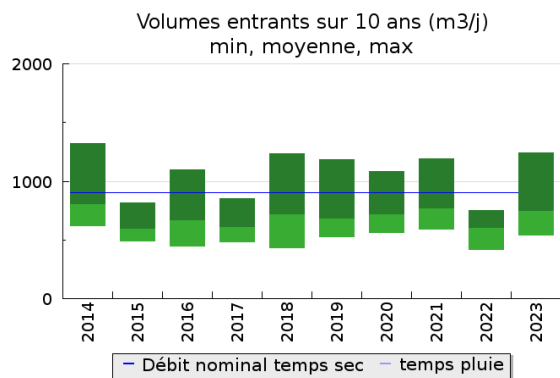
Tableau de synthèse

Paramètre	Pollution entrante			Rendement	Pollution sortante	
	Charge	Capacité	Concentration		Charge	Concentration
VOL	740 m3/j	82 %			780 m3/j	
DBO5	161 Kg/j	45 %	246 mg/l	98 %	2,5 Kg/j	3,2 mg/l
DCO	390 Kg/j	55 %	590 mg/l	94 %	23,3 Kg/j	30 mg/l
MES	206 Kg/j		311 mg/l	99 %	2 Kg/j	2,7 mg/l
NGL	45 Kg/j		66 mg/l	95 %	2,5 Kg/j	3,2 mg/l
NTK	45 Kg/j		66 mg/l	96 %	1,9 Kg/j	2,5 mg/l
PT	5,6 Kg/j		8,1 mg/l	93 %	0,4 Kg/j	0,5 mg/l

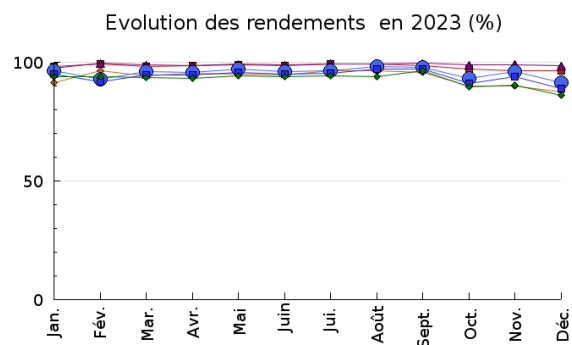
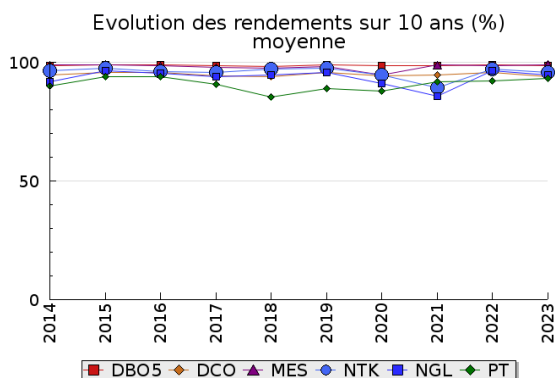
Indice de confiance

2014	2015	2016	2017	2018	2019	2020	2021	2022	2023
3/5	3/5	3/5	3/5	3/5	3/5	3/5	3/5	3/5	3/5

Pollution traitée

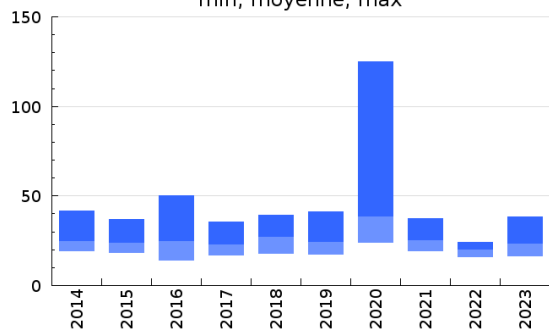


Pollution éliminée

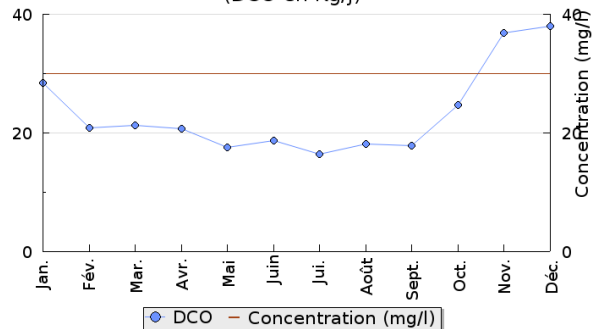


Pollution rejetée

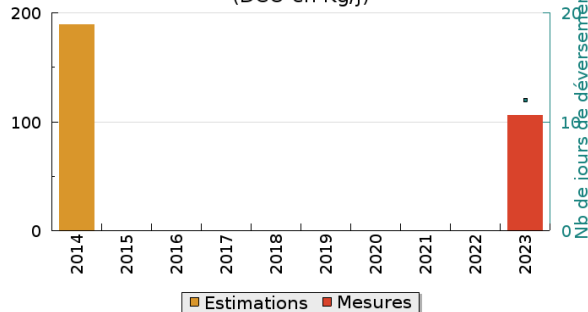
Pollution en sortie station sur 10 ans (DCO en Kg/j)
min, moyenne, max



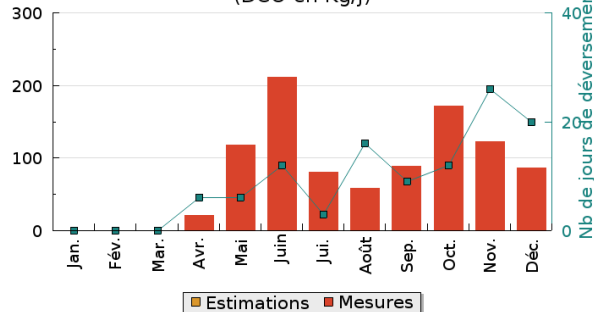
Pollution en sortie station en 2023
(DCO en Kg/j)



Rejets directs moyens
(DCO en Kg/j)

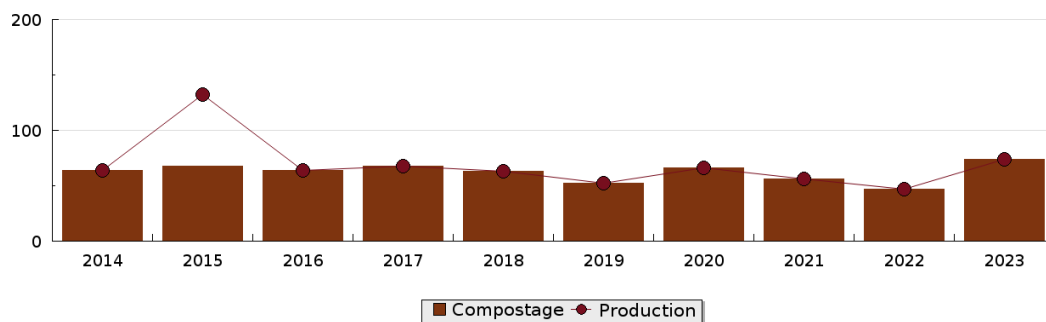


Rejets directs en 2023
(DCO en Kg/j)



Production et destination des boues

Destination des boues sur 10 ans (tonne de matière sèche)



Problèmes rencontrés en 2023

Problèmes liés...

... à la collecte des effluents	Non
...à l'atteinte des performances européennes	Non
...à l'autosurveillance	Non
...à l'exploitation des ouvrages	Non
...à la production des boues	Non
...à la vétusté	Non
...à la destination des sous-produits	Non

Accès aux données

Les données historiques sont disponibles en téléchargement depuis la thématique "Usages et pressions polluantes domestiques et urbaines" ou sous forme d'archive depuis le catalogue de données du SIE du Bassin Adour Garonne (<http://adour-garonne.eaufrance.fr>).

Accès à la fiche du Portail d'information sur l'assainissement collectif : <https://assainissement.developpement-durable.gouv.fr/pages/data/fiche-0524299V001>