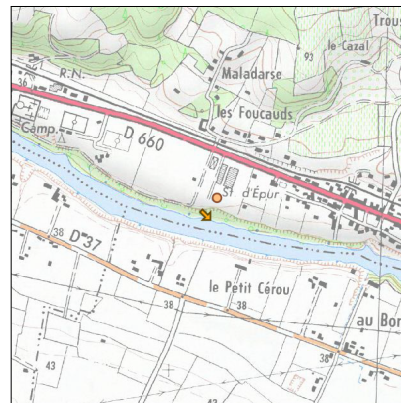
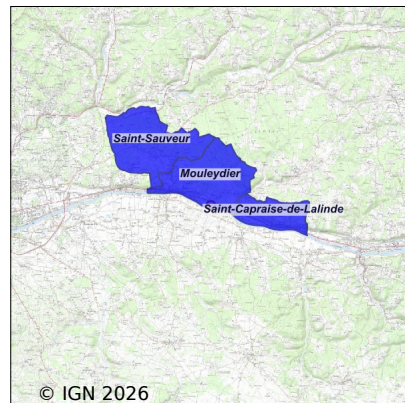


# Système d'assainissement 2024

## MOULEYDIER (BOURG.)



### Station : MOULEYDIER (BOURG.)

Code Sandre	0524296V001
Nom du maître d'ouvrage	CA BERGERACOISE
Nom de l'exploitant	-
Date de mise en service	janvier 1981
Date de mise hors service	mai 2013
Niveau de traitement	Secondaire bio (Ntk)
Capacité	1 200 équivalent-habitant
Charge nominale DBO5	65 Kg/j
Charge nominale DCO	108 Kg/j
Charge nominale MES	84 Kg/j
Débit nominal temps sec	180 m <sup>3</sup> /j
Débit nominal temps pluie	-
Filières EAU	File 1: Prétraitements, Boues activées faible charge, aération p
Filières BOUE	File 1: Lits de séchage
Filières ODEUR	
Coordonnées du point de rejet (Lambert 93)	511 850, 6 419 513 - Coordonnées établies (précision du décamètre)
Milieu récepteur	Rivière - La Dordogne

# Chronologie des raccordements au réseau

## Raccordements communaux

100% de Mouleydier depuis 1964

100% de Saint-Capraise-de-Lalinde depuis 2014

100% de Saint-Sauveur depuis 1964

## Observations SDDE

### Système de collecte

Aucune observation

### Station d'épuration

Aucune observation

### Sous produits

Aucune observation

## Données chiffrées

Attention, cette STEP a été mise hors service en May-2013

Les données présentées ci-dessous peuvent provenir des différentes STEP suivantes, liées au même système de collecte :

0524296V002 MOULEYDIER 2

## Tableau de synthèse

Paramètre	Pollution entrante			Rendement	Pollution sortante	
	Charge	Capacité	Concentration		Charge	Concentration
VOL	227 m3/j	79 %			221 m3/j	
DBO5	46 Kg/j	43 %	205 mg/l	99 %	0,7 Kg/j	3 mg/l
DCO	126 Kg/j	58 %	560 mg/l	94 %	7 Kg/j	31,5 mg/l
MES	76 Kg/j		340 mg/l	99 %	0,6 Kg/j	2,5 mg/l
NGL	14,1 Kg/j		62 mg/l	32 %	9,5 Kg/j	43 mg/l
NTK	14,1 Kg/j		62 mg/l	98 %	0,2 Kg/j	1,1 mg/l
PT	1,9 Kg/j		8,4 mg/l	13,1 %	1,6 Kg/j	7,4 mg/l

## Problèmes rencontrés en 2024

### Problèmes liés...

... à la collecte des effluents	Non
...à l'atteinte des performances européennes	Non
...à l'autosurveillance	Non
...à l'exploitation des ouvrages	Non
...à la production des boues	Non
...à la vétusté	Non
...à la destination des sous-produits	Non

## Accès aux données

Les données historiques sont disponibles en téléchargement depuis la thématique "Usages et pressions polluantes domestiques et urbaines" ou sous forme d'archive depuis le catalogue de données du SIE du Bassin Adour Garonne (<http://adour-garonne.eaufrance.fr>).

Accès à la fiche du Portail d'information sur l'assainissement collectif : <https://assainissement.developpement-durable.gouv.fr/pages/data/fiche-0524296V001>