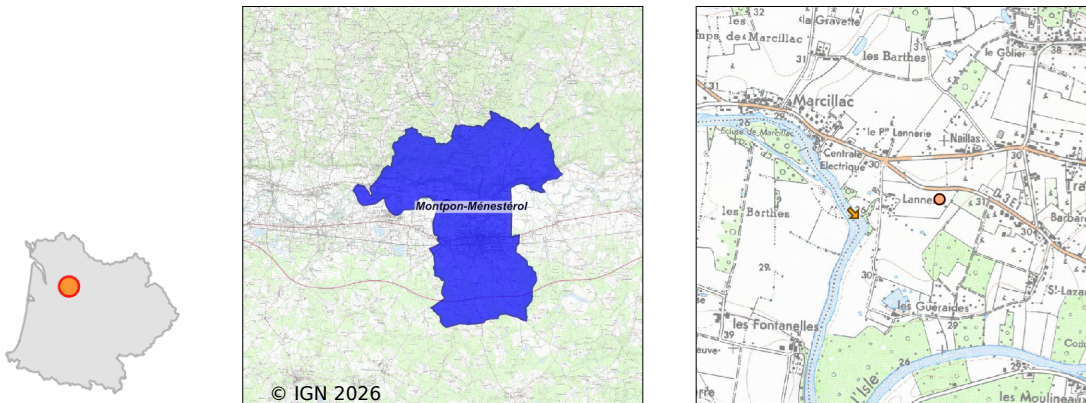


Système d'assainissement 2024

MONTPON MENESTEROL (NOUVELLE COMMUNALE LANNERIE)

Réseau de type Mixte



Station : MONTPON MENESTEROL (NOUVELLE

Code Sandre	0524294V004
Nom du maître d'ouvrage	COMMUNE DE MONTPON MENESTEROL
Nom de l'exploitant	SUEZ EAU FRANCE
Date de mise en service	octobre 2012
Date de mise hors service	-
Niveau de traitement	Secondaire bio (Ntk et Pt phy-chi)
Capacité	7 000 équivalent-habitant
Charge nominale DBO5	420 Kg/j
Charge nominale DCO	987 Kg/j
Charge nominale MES	844 Kg/j
Débit nominal temps sec	1 050 m3/j
Débit nominal temps pluie	-
Filières EAU	File 1: Stockage avant traitement, Prétraitements, Boues activées faible charge, aération p, Traitement physico-chimique en aération
Filières BOUE	File 1: Centrifugation
Filières ODEUR	File 1: Désodorisation physique
Coordonnées du point de rejet (Lambert 93)	474 860, 6 439 900 - Coordonnées établies (précision du décamètre)
Milieu récepteur	Rivière - L'Isle

Chronologie des raccordements au réseau

Raccordements communaux

100% de Montpon-Ménéstérol depuis 1964

Raccordements des établissements industriels

LA SAUCISSERIE D'AQUITAINE depuis 1993

Observations SDDE

Système de collecte

L'histogramme des volumes mensuels (chapitre 7) permet de constater que le réseau est sensible aux intrusions eaux claires parasites. En outre, l'analyse des données du débitmètre entrée station fait apparaître que la capacité nominale de la station a été dépassée à 165 reprises pour un volume journalier maximum de 2 971 m³/j mesuré le 30 mars 2024. Le débit de référence a été dépassé 62 fois. (Pour rappel Q_{ref} = 1 839 m³/j).

Le débit moyen collecté est de 1 118 m³/j soit 106% de la capacité hydraulique nominale.

Le percentile 95 (PC95) des débits entrants est de 2 380 m³/j.

La Charge Brute de Pollution Organique (CBPO) collecté représente 3 376,20 EH pour une station dépuratoire de 7000 EH de capacité.

Station d'épuration

Les 12 analyses réalisées lors des autosurveillances réglementaires par l'exploitant en 2024 montrent que l'eau traitée est d'excellente qualité tout au long de l'année.

Lors du passage du SATESE au mois de décembre un prélèvement ponctuel a été réalisé sur l'eau traitée, les résultats analytiques indiquent un très bon fonctionnement de la station.

L'ensemble des résultats d'autosurveillance respecte les prescriptions de l'arrêté.

Les équipements fonctionnent correctement et font l'objet d'un suivi régulier.

Les préleveurs d'entrée et de sortie fonctionnent correctement. Il en est de même pour le débitmètre d'entrée et de sortie.

Il n'a pas été possible de vérifier le débitmètre à boues en raison des vibrations sur la conduite qui parasite la mesure du débitmètre installé par le SATESE. Toutefois, un contrôle de l'appareil électronique est réalisé en interne chaque année par le service métrologie de SUEZ et confirme son bon fonctionnement.

Dans le cadre du contrôle annuel des dispositifs d'autosurveillance des stations de dépuratoire, l'Agence de l'Eau Adour Garonne demande depuis 2019, la saisie d'une fiche de cotation. La cotation globale du dispositif d'autosurveillance est de 10 sur 10.

Sous produits

Les refus de dégrillage sont évacués vers le CDSU de Saint Laurent des Hommes et les graisses vers la plateforme de PAPREC AGRO à Saint Paul la Roche (24481TB001).

Les boues sont extraites du clarificateur et épaissies par une centrifugeuse. Les boues épaissies sont évacuées vers la plate-forme de compostage de PAPREC AGRO à Saint Christophe de Double (33385TB001). En 2024, 42 tonnes de matières sèches ont été évacuées.

La production de boues théorique annuelle est calculée à partir des bilans de pollution représentatifs réalisés en 2024, en tenant compte de la surproduction de boues liée à l'utilisation de sel de fer.

La production de boues réelle est estimée à partir du débitmètre situé en amont de l'unité de déshydratation et des mesures ponctuelles de la concentration de boues.

Production de boues théorique (kg de MS) : 51 150 à 62 730

Production de boues réelle (kg de MS) : 55 745

Ecart (%) : +9 à -11%

Données chiffrées

Les données présentées ci-dessous peuvent provenir des différentes STEP suivantes, liées au même système de collecte :

0524294V001 MONTPON MENESTEROL (COMMUNALE)

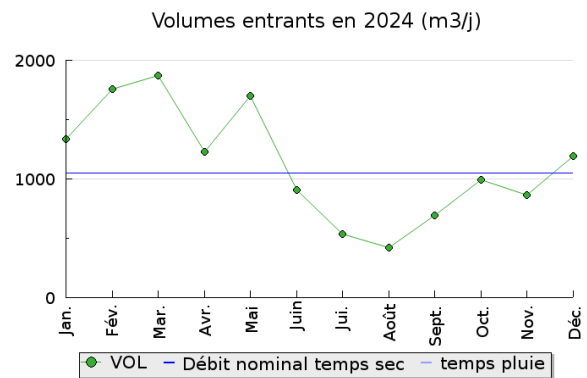
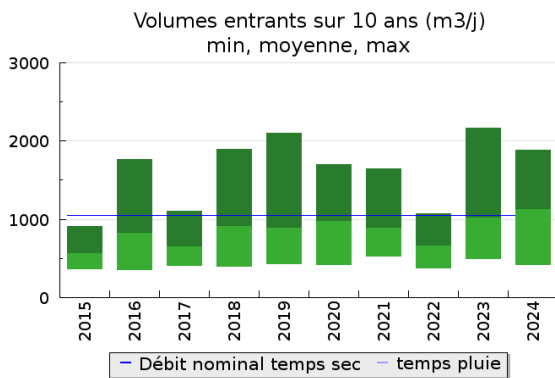
Tableau de synthèse

Paramètre	Pollution entrante			Rendement	Pollution sortante	
	Charge	Capacité	Concentration		Charge	Concentration
VOL	1 120 m3/j	107 %			1 140 m3/j	
DBO5	148 Kg/j	35 %	162 mg/l	98 %	3,4 Kg/j	3 mg/l
DCO	450 Kg/j	45 %	480 mg/l	96 %	19,1 Kg/j	17,6 mg/l
MES	245 Kg/j		255 mg/l	99 %	3,6 Kg/j	3,2 mg/l
NGL	41 Kg/j		40 mg/l	93 %	3 Kg/j	2,7 mg/l
NTK	40 Kg/j		39 mg/l	96 %	1,7 Kg/j	1,6 mg/l
PT	4,4 Kg/j		4,2 mg/l	95 %	0,2 Kg/j	0,2 mg/l

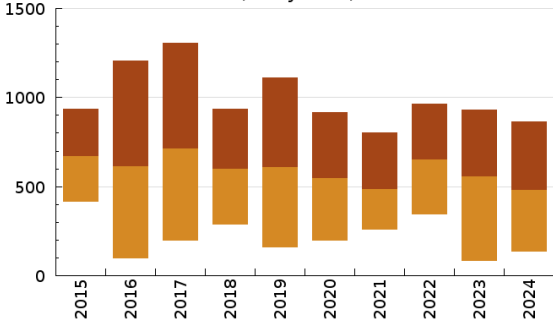
Indice de confiance

2015	2016	2017	2018	2019	2020	2021	2022	2023	2024
3/5	3/5	3/5	3/5	3/5	3/5	3/5	3/5	3/5	3/5

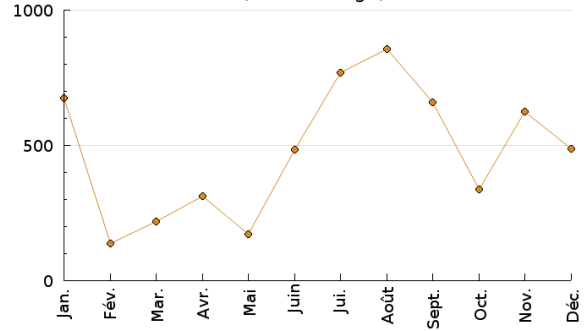
Pollution traitée



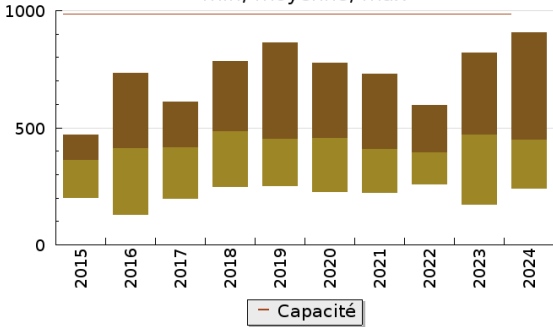
Concentration de l'effluent entrée sur 10 ans (DCO en mg/l)
 min, moyenne, max



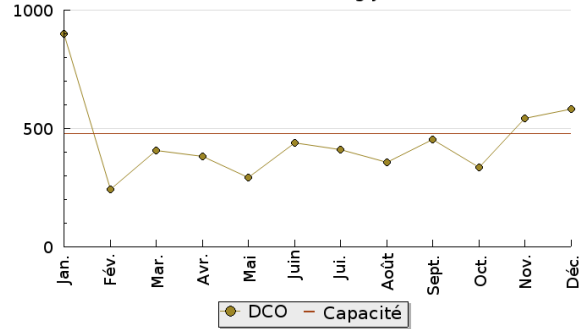
Concentration de l'effluent entrée en 2024
 (DCO en mg/l)



Pollution entrante en station sur 10 ans (DCO en Kg/j)
 min, moyenne, max

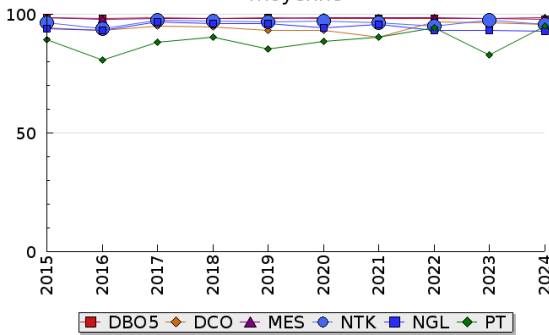


Pollution entrante en station en 2024
 (DCO en Kg/j)

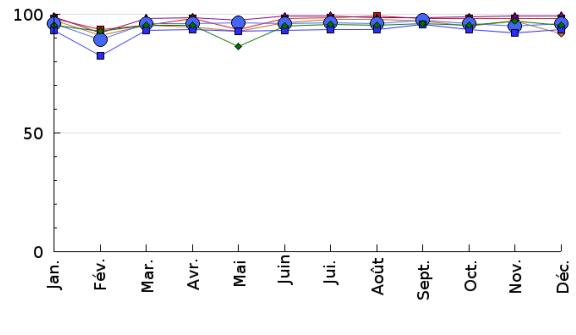


Pollution éliminée

Evolution des rendements sur 10 ans (%)
 moyenne

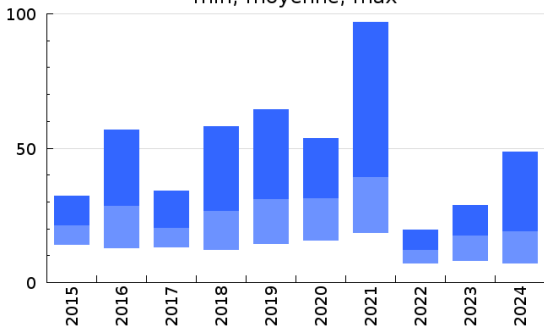


Evolution des rendements en 2024 (%)

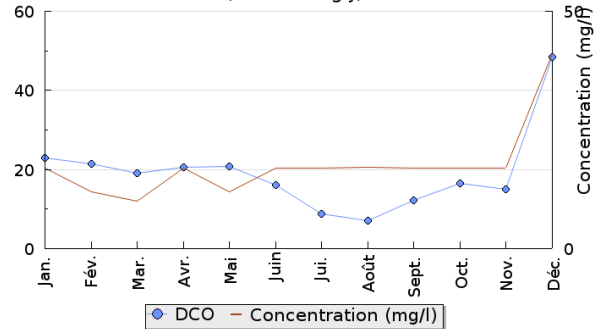


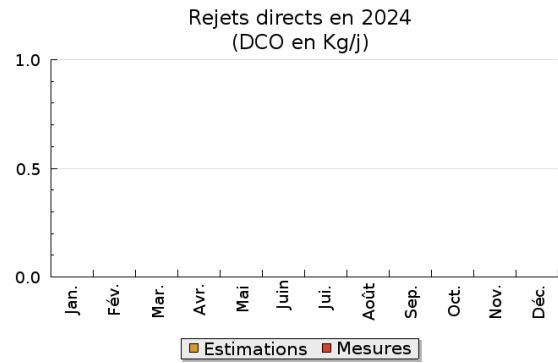
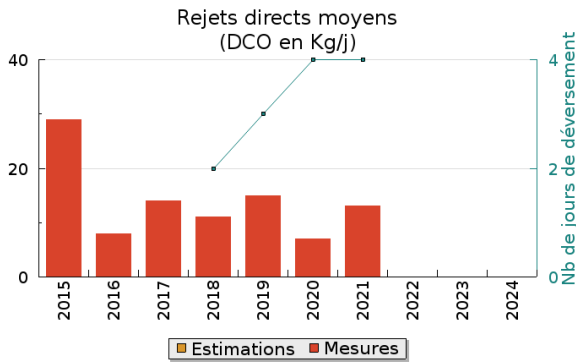
Pollution rejetée

Pollution en sortie station sur 10 ans (DCO en Kg/j)
 min, moyenne, max



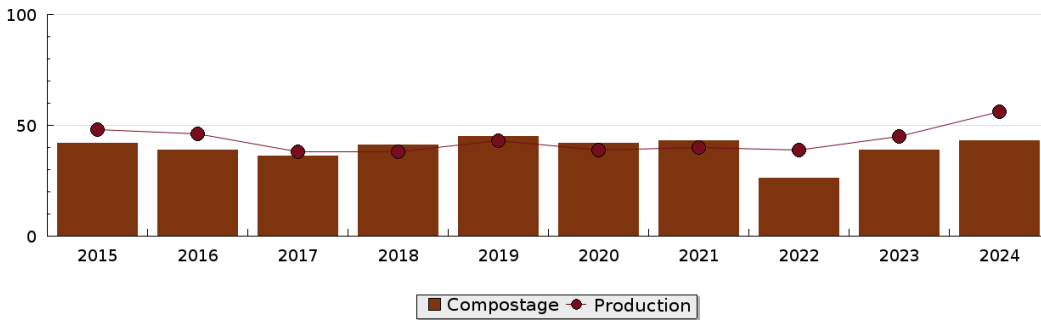
Pollution en sortie station en 2024
 (DCO en Kg/j)





Production et destination des boues

Destination des boues sur 10 ans (tonne de matière sèche)



Problèmes rencontrés en 2024

Problèmes liés...

... à la collecte des effluents	Non
...à l'atteinte des performances européennes	Non
...à l'autosurveillance	Non
...à l'exploitation des ouvrages	Non
...à la production des boues	Non
...à la vétusté	Non
...à la destination des sous-produits	Non

Accès aux données

Les données historiques sont disponibles en téléchargement depuis la thématique "Usages et pressions polluantes domestiques et urbaines" ou sous forme d'archive depuis le catalogue de données du SIE du Bassin Adour Garonne (<http://adour-garonne.eaufrance.fr>).

Accès à la fiche du Portail d'information sur l'assainissement collectif : <https://assainissement.developpement-durable.gouv.fr/pages/data/fiche-0524294V004>