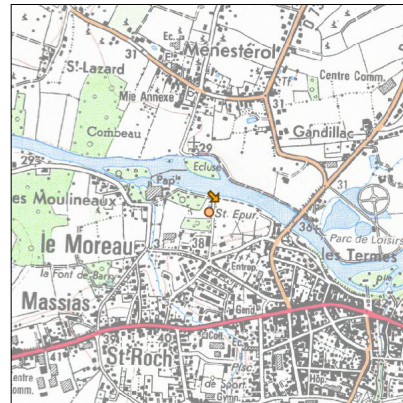
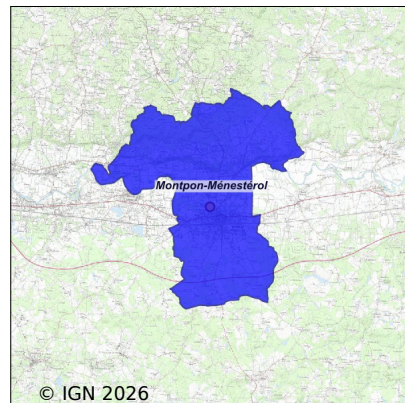


Système d'assainissement 2024

MONTPON MENESTEROL (COMMUNALE)



Station : MONTPON MENESTEROL (COMMUNALE)

Code Sandre	0524294V001
Nom du maître d'ouvrage	COMMUNE DE MONTPON MENESTEROL
Nom de l'exploitant	SUEZ EAU FRANCE
Date de mise en service	octobre 1975
Date de mise hors service	septembre 2012
Niveau de traitement	Secondaire bio (Ntk)
Capacité	4 000 équivalent-habitant
Charge nominale DBO5	280 Kg/j
Charge nominale DCO	480 Kg/j
Charge nominale MES	320 Kg/j
Débit nominal temps sec	600 m3/j
Débit nominal temps pluie	-
Filières EAU	File 1: Prétraitements, Boues activées faible charge, aération p, Boues activées moy. charge/forte charge, Procédé de désinfection
Filières BOUE	
Filières ODEUR	
Coordonnées du point de rejet (Lambert 93)	475 929, 6 438 900 - Coordonnées établies (précision du décamètre)
Milieu récepteur	Rivière - L'Isle

Chronologie des raccordements au réseau

Raccordements communaux

100% de Montpon-Ménéstérol depuis 1964

Raccordements des établissements industriels

LA SAUCISSERIE D'AQUITAINE depuis 1993

Observations SDDE

Système de collecte

Aucune observation

Station d'épuration

Aucune observation

Sous produits

Aucune observation

Données chiffrées

Attention, cette STEP a été mise hors service en September-2012

Les données présentées ci-dessous peuvent provenir des différentes STEP suivantes, liées au même système de collecte :

0524294V004 MONTPON MENESTEROL (NOUVELLE COMMUNALE LANNERIE)

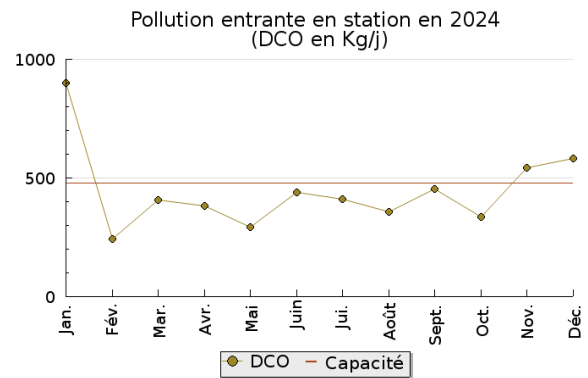
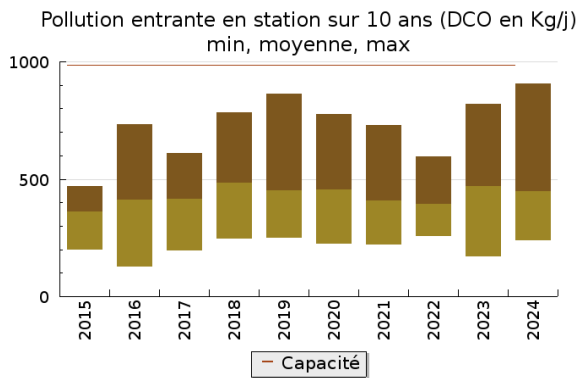
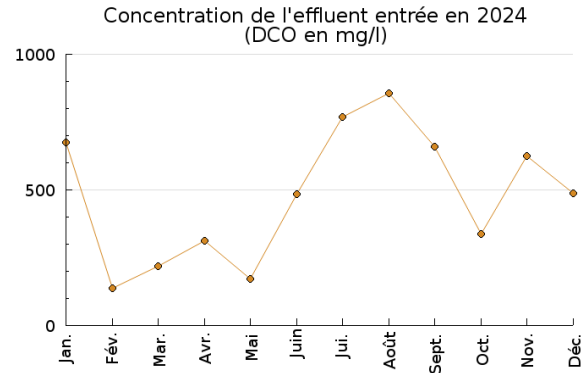
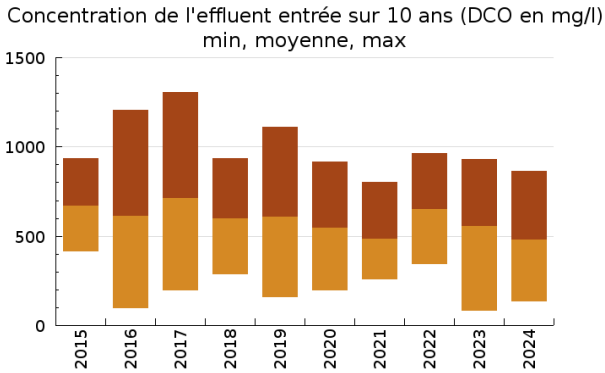
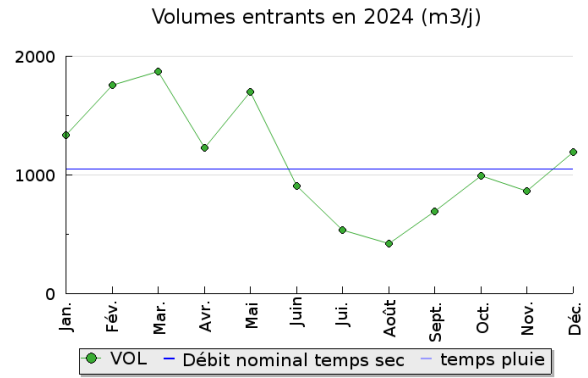
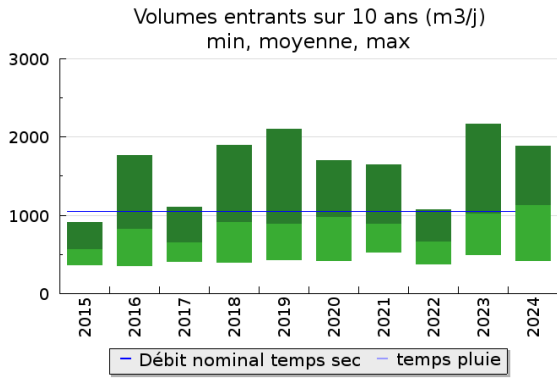
Tableau de synthèse

Paramètre	Pollution entrante			Rendement	Pollution sortante	
	Charge	Capacité	Concentration		Charge	Concentration
VOL	1 120 m3/j	107 %			1 140 m3/j	
DBO5	148 Kg/j	35 %	162 mg/l	98 %	3,4 Kg/j	3 mg/l
DCO	450 Kg/j	45 %	480 mg/l	96 %	19,1 Kg/j	17,6 mg/l
MES	245 Kg/j		255 mg/l	99 %	3,6 Kg/j	3,2 mg/l
NGL	41 Kg/j		40 mg/l	93 %	3 Kg/j	2,7 mg/l
NTK	40 Kg/j		39 mg/l	96 %	1,7 Kg/j	1,6 mg/l
PT	4,4 Kg/j		4,2 mg/l	95 %	0,2 Kg/j	0,2 mg/l

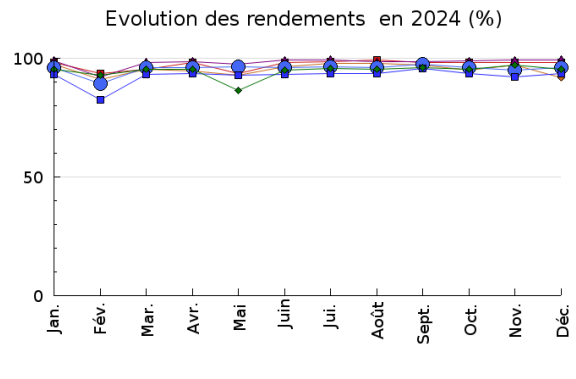
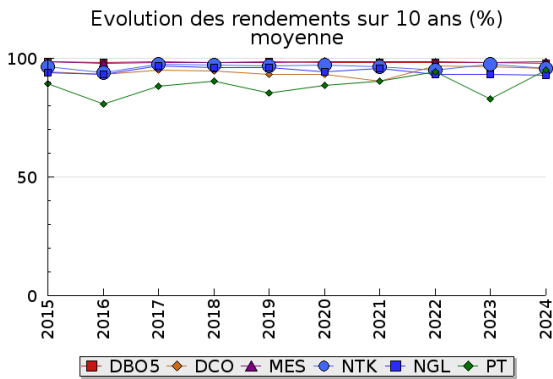
Indice de confiance

2015	2016	2017	2018	2019	2020	2021	2022	2023	2024
3/5	3/5	3/5	3/5	3/5	3/5	3/5	3/5	3/5	3/5

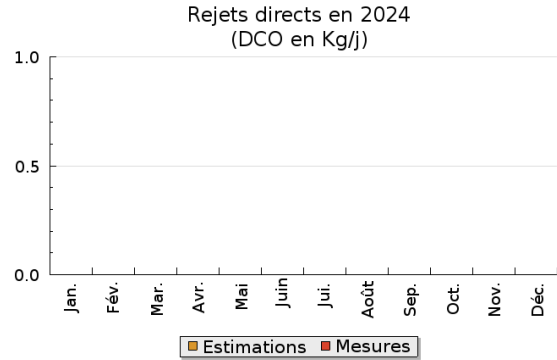
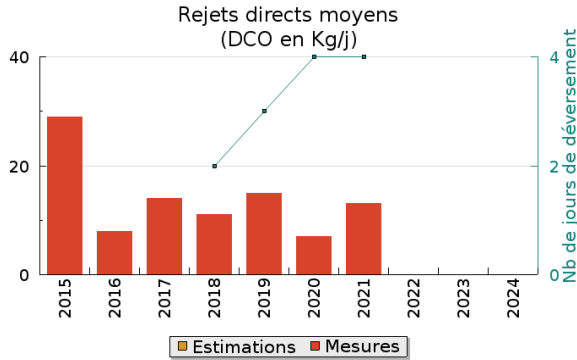
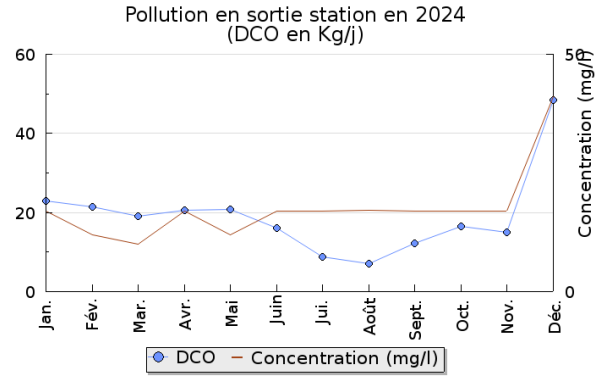
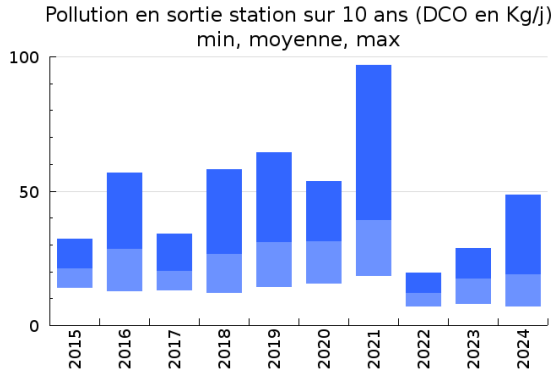
Pollution traitée



Pollution éliminée

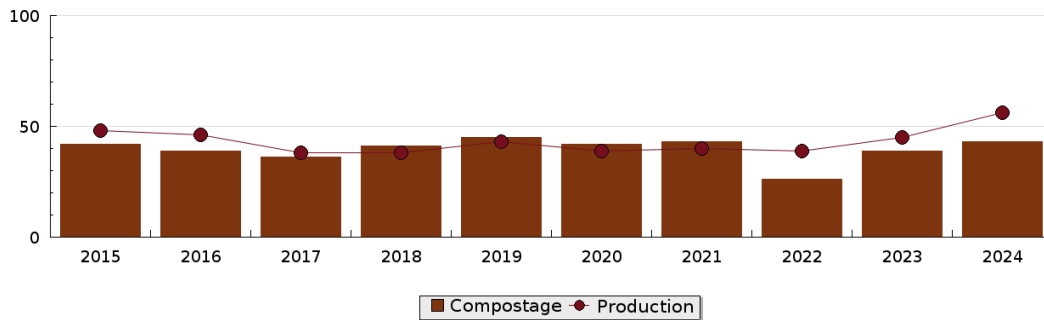


Pollution rejetée



Production et destination des boues

Destination des boues sur 10 ans (tonne de matière sèche)



Problèmes rencontrés en 2024

Problèmes liés...

... à la collecte des effluents	Non
... à l'atteinte des performances européennes	Non
... à l'autosurveillance	Non
... à l'exploitation des ouvrages	Non
... à la production des boues	Non
... à la vétusté	Non
... à la destination des sous-produits	Non

Accès aux données

Les données historiques sont disponibles en téléchargement depuis la thématique "Usages et pressions polluantes domestiques et urbaines" ou sous forme d'archive depuis le catalogue de données du SIE du Bassin Adour Garonne (<http://adour-garonne.eaufrance.fr>).

Accès à la fiche du Portail d'information sur l'assainissement collectif : <https://assainissement.developpement-durable.gouv.fr/pages/data/fiche-0524294V001>