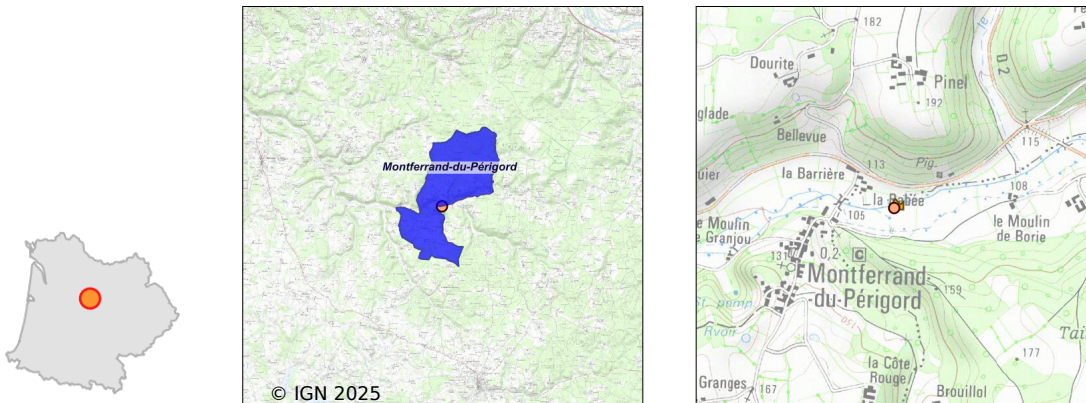


Système d'assainissement 2023

MONTFERRAND DU PERIGORD (BOURG)

Réseau de type Séparatif



Station : MONTFERRAND DU PERIGORD (BOURG)

Code Sandre	0524290V001
Nom du maître d'ouvrage	COMMUNAUTE DE COMMUNES DES BASTIDES DORDOGNE-
Nom de l'exploitant	S.A.E.P. DE LA REGION DE LALINDE
Date de mise en service	juin 2006
Date de mise hors service	-
Niveau de traitement	Secondaire bio (Ntk)
Capacité	105 équivalent-habitant
Charge nominale DBO5	6,3 Kg/j
Charge nominale DCO	12,6 Kg/j
Charge nominale MES	6,3 Kg/j
Débit nominal temps sec	16 m3/j
Débit nominal temps pluie	-
Filières EAU	File 1: Filtres plantés
Filières BOUE	
Filières ODEUR	
Coordonnées du point de rejet (Lambert 93)	531 506, 6 408 162 - Coordonnées établies (précision du décimètre)
Milieu récepteur	Rivière - La Couze

Observations SDDE

Système de collecte

Au vu de l'histogramme des volumes moyens mensuels corrélés aux données pluviométriques le réseau de collecte est peu influencé par les intrusions de eaux claires parasites.

La station reçoit en moyenne 4,8 m³/j soit 30 % de la capacité nominale hydraulique de la station (16 m³/j). Les volumes entrants restent bien en deçà de la capacité nominale de la station.

La pompe n°1 du poste de relevage principal a été à l'arrêt une grande partie de l'année suite à un dysfonctionnement, celle-ci a été remplacée le 27 novembre 2023.

Station d'épuration

Les résultats analytiques sur un prélèvement ponctuel réalisé par le SATESE attestent d'une bonne qualité de traitement. Les tests bandelettes sur les formes azotées montrent une continuité de la bonne qualité de traitement sur l'année 2023.

Les roseaux sont développés mais sont concurrencés par les adventices.

Les relevés mensuels sont remplis et transmis en format numérique au SATESE.

Sous produits

Les refus de dégrillage sont quantifiés et évacués avec les ordures ménagères (10 kg pour l'année 2023).

Les boues et les graisses sont stockées et minéralisées sur le premier étage de filtres plantés de roseaux.

Données chiffrées

Tableau de synthèse

Paramètre	Pollution entrante			Rendement	Pollution sortante	
	Charge	Capacité	Concentration		Charge	Concentration
VOL	7,9 m ³ /j	50 %			7,9 m ³ /j	
DBO ₅	2,5 Kg/j	39 %	309 mg/l	90 %	0,2 Kg/j	31,4 mg/l
DCO	5,9 Kg/j	47 %	750 mg/l	90 %	0,6 Kg/j	75 mg/l
MES	2,5 Kg/j		313 mg/l	90 %	0,2 Kg/j	31,4 mg/l
NGL	0,6 Kg/j		81 mg/l	0 %	0,6 Kg/j	81 mg/l
NTK	0,6 Kg/j		81 mg/l	66 %	0,2 Kg/j	27,7 mg/l
PT	0,1 Kg/j		11,3 mg/l	33 %	0,1 Kg/j	7,5 mg/l

Accès aux données

Les données historiques sont disponibles en téléchargement depuis la thématique "Usages et pressions polluantes domestiques et urbaines" ou sous forme d'archive depuis le catalogue de données du SIE du Bassin Adour Garonne (<http://adour-garonne.eaufrance.fr>).

Accès à la fiche du Portail d'information sur l'assainissement collectif : <https://assainissement.developpement-durable.gouv.fr/pages/data/fiche-0524290V001>