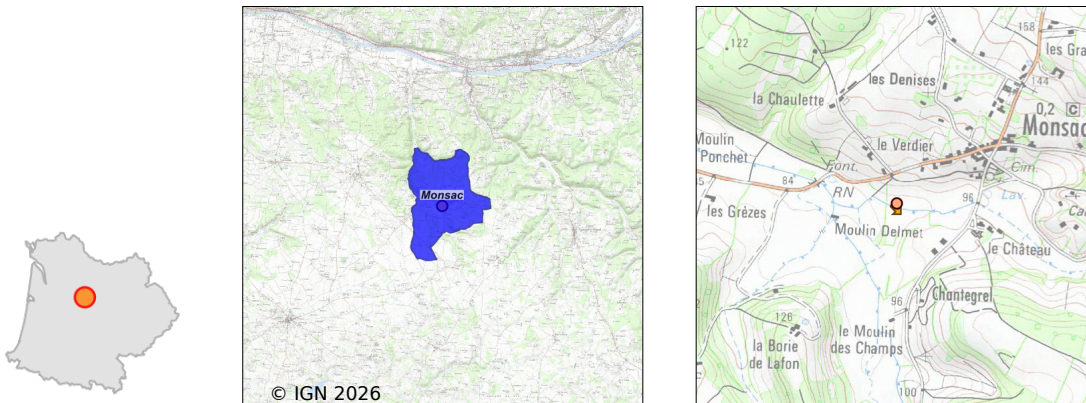


# Système d'assainissement 2024

## MONSAC (BOURG)

### Réseau de type Séparatif



## Station : MONSAC (BOURG)

<b>Code Sandre</b>	<b>0524281V001</b>
<b>Nom du maître d'ouvrage</b>	COMMUNAUTE DE COMMUNES DES BASTIDES DORDOGNE-
<b>Nom de l'exploitant</b>	-
<b>Date de mise en service</b>	décembre 2018
<b>Date de mise hors service</b>	-
<b>Niveau de traitement</b>	Secondaire bio (Ntk)
<b>Capacité</b>	70 équivalent-habitant
<b>Charge nominale DBO5</b>	4,2 Kg/j
<b>Charge nominale DCO</b>	8,4 Kg/j
<b>Charge nominale MES</b>	6,3 Kg/j
<b>Débit nominal temps sec</b>	10,5 m3/j
<b>Débit nominal temps pluie</b>	-
<b>Filières EAU</b>	File 1: Prétraitements, Filtres plantés
<b>Filières BOUE</b>	
<b>Filières ODEUR</b>	
<b>Coordonnées du point de rejet (Lambert 93)</b>	517 472, 6 411 372 - Coordonnées établies (précision du décamètre)
<b>Milieu récepteur</b>	Rivière - null

## Observations SDDE

### Système de collecte

Le volume annuel traité est estimé à environ 1600m<sup>3</sup>.

La station a reçu au maximum 5,9m<sup>3</sup>/jour soit environ 60% de sa capacité hydraulique nominale.

Le poste de relevage fonctionne bien et peu. La durée de fonctionnement des pompes est d'environ 0,3h/pompe et par semaine. Au maximum les pompes fonctionnent 45 minutes par semaine et par organe motorisé.

En fin d'année, une partie du réseau a été hydrocurée mais n'était pas encrassée (fin de réseau et poste).

### Station d'épuration

Les paramètres analysés par le laboratoire sont en dessous des seuils de quantification ce qui indique une excellente qualité du rejet prélevé en août.

Les tests effectués sur les formes azotées aboutissent à de très bons résultats qui témoignent de la qualité du rejet ou de l'eau prélevée en sortie du premier étage.

Les roseaux sont en bonne santé. Un ennoyage a eu lieu sur les casiers du second étage pendant 6 semaines.

Le revêtement du talus entre le premier et le deuxième étage se détériore. Les plantes initialement plantées sont pour partie mortes.

### Sous produits

Les refus de dégrillage sont quantifiés et évacués avec les ordures ménagères. Ils ne sont pas quantifiés.

Les boues et les graisses sont stockées et minéralisées sur le premier étage de filtres plantés de roseaux.

## Données chiffrées

### Tableau de synthèse

Paramètre	Pollution entrante			Rendement	Pollution sortante	
	Charge	Capacité	Concentration		Charge	Concentration
VOL	5,3 m3/j	50 %			5,3 m3/j	
DBO5	0,2 Kg/j	4 %	30,5 mg/l	87 %	0 Kg/j	3,8 mg/l
DCO	0,4 Kg/j	5 %	74 mg/l	90 %	0 Kg/j	7,6 mg/l
MES	0,2 Kg/j		30,5 mg/l	87 %	0 Kg/j	3,8 mg/l
NGL	0,4 Kg/j		80 mg/l	0 %	0,4 Kg/j	80 mg/l
NTK	0,2 Kg/j		28,6 mg/l	67 %	0,1 Kg/j	9,5 mg/l
PT	0 Kg/j		7,6 mg/l	25 %	0 Kg/j	5,7 mg/l

### Accès aux données

Les données historiques sont disponibles en téléchargement depuis la thématique "Usages et pressions polluantes domestiques et urbaines" ou sous forme d'archive depuis le catalogue de données du SIE du Bassin Adour Garonne (<http://adour-garonne.eaufrance.fr>).

Accès à la fiche du Portail d'information sur l'assainissement collectif : <https://assainissement.developpement-durable.gouv.fr/pages/data/fiche-0524281V001>