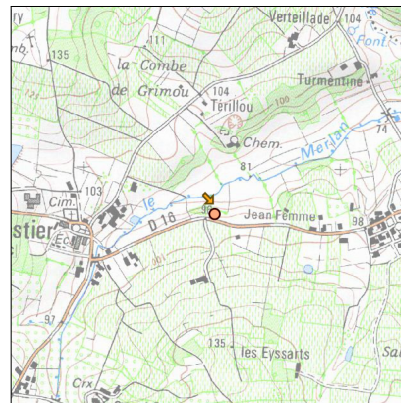
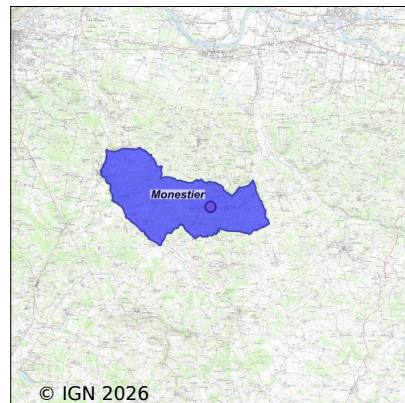


# Système d'assainissement 2024

## MONESTIER (BOURG)

### Réseau de type Séparatif



## Station : MONESTIER (BOURG)

Code Sandre	0524276V001
Nom du maître d'ouvrage	CA BERGERACOISE
Nom de l'exploitant	-
Date de mise en service	juillet 2004
Date de mise hors service	-
Niveau de traitement	Secondaire bio (Ntk)
Capacité	180 équivalent-habitant
Charge nominale DBO5	10,8 Kg/j
Charge nominale DCO	21,6 Kg/j
Charge nominale MES	12,6 Kg/j
Débit nominal temps sec	27 m3/j
Débit nominal temps pluie	-
Filières EAU	File 1: Prétraitements, Filtres plantés
Filières BOUE	
Filières ODEUR	
Coordonnées du point de rejet (Lambert 93)	489 119, 6 411 880 - Coordonnées établies (précision du décamètre)
Milieu récepteur	Rivière - Le Merlan

## Observations SDDE

### Système de collecte

Le fonctionnement global du réseau donne satisfaction. Les volumes mensuels collectés apparaissent globalement réguliers, bien qu'une augmentation marquée soit observée entre février et mai, en lien direct avec une pluviométrie importante. Cette corrélation traduit la présence de deux claires parasites dans le réseau.

L'ensemble des ouvrages postes de relevage sont correctement entretenus.

Un diagnostic du réseau est prévu au cours de l'année 2025.

### Station d'épuration

Les analyses réalisées en juin 2024 sur un échantillon ponctuel de eau traitée ainsi que les tests réalisés hebdomadairement par l'exploitant attestent d'une excellente qualité de rejet, avec une nitrification complète et une très bonne dégradation de la charge organique.

Un dysfonctionnement temporaire de la chasse hydraulique du second étage en fin d'année a eu lieu, corrigé rapidement par l'exploitant. Cela n'a eu aucun impact notable sur le rejet.

L'ensemble des roseaux sur les deux étages de filtres plantés de roseaux a présenté un excellent développement en 2024, avec une végétation dense et homogène. Le faucardage a été réalisé en fin d'année.

Les feuillets du cahier d'exploitation sont soigneusement remplis et bien transmis.

### Sous produits

Les refus de dégrillage sont évacués avec les ordures ménagères.

Les boues et les graisses sont stockées et minéralisées sur le premier étage de filtres plantés de roseaux.

## Données chiffrées

### Tableau de synthèse

Paramètre	Pollution entrante			Rendement	Pollution sortante	
	Charge	Capacité	Concentration		Charge	Concentration
VOL	13,5 m <sup>3</sup> /j	50 %			13,5 m <sup>3</sup> /j	
DBO <sub>5</sub>	4,2 Kg/j	39 %	309 mg/l	90 %	0,4 Kg/j	31,1 mg/l
DCO	10,1 Kg/j	47 %	750 mg/l	90 %	1 Kg/j	75 mg/l
MES	4,2 Kg/j		313 mg/l	90 %	0,4 Kg/j	31,1 mg/l
NGL	1,1 Kg/j		80 mg/l	0 %	1,1 Kg/j	80 mg/l
NTK	1,1 Kg/j		80 mg/l	65 %	0,4 Kg/j	28,1 mg/l
PT	0,2 Kg/j		11,1 mg/l	33 %	0,1 Kg/j	7,4 mg/l

### Accès aux données

Les données historiques sont disponibles en téléchargement depuis la thématique "Usages et pressions polluantes domestiques et urbaines" ou sous forme d'archive depuis le catalogue de données du SIE du Bassin Adour Garonne (<http://adour-garonne.eaufrance.fr>).

Accès à la fiche du Portail d'information sur l'assainissement collectif : <https://assainissement.developpement-durable.gouv.fr/pages/data/fiche-0524276V001>