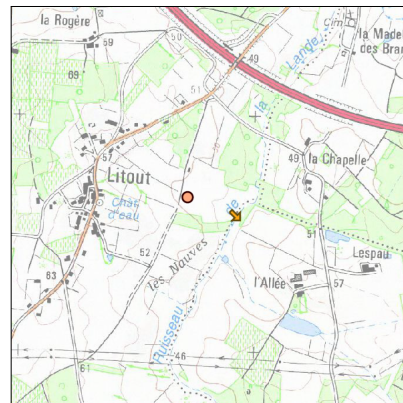
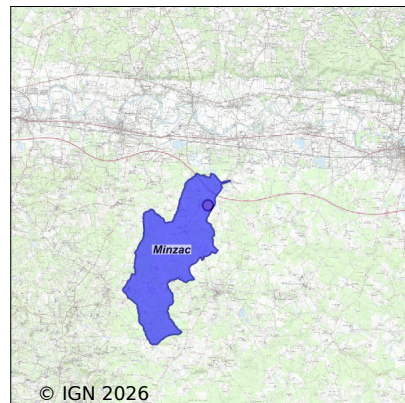


Système d'assainissement 2024

MINZAC (LE LITOUT)

Réseau de type Séparatif



Station : MINZAC (LE LITOUT)

Code Sandre	0524272V001
Nom du maître d'ouvrage	COMMUNAUTE DE COMMUNES MONTAIGNE MONTRAVEL ET
Nom de l'exploitant	-
Date de mise en service	janvier 2014
Date de mise hors service	-
Niveau de traitement	Secondaire bio (Ntk)
Capacité	100 équivalent-habitant
Charge nominale DBO5	6 Kg/j
Charge nominale DCO	12 Kg/j
Charge nominale MES	9 Kg/j
Débit nominal temps sec	15 m3/j
Débit nominal temps pluie	-
Filières EAU	File 1: Prétraitements, Filtres plantés, Zone intermédiaire avant rejet
Filières BOUE	
Filières ODEUR	
Coordonnées du point de rejet (Lambert 93)	467 561, 6 435 902 - Coordonnées établies (précision du décamètre)
Milieu récepteur	Rivière - Ruisseau de la Lande

Observations SDDE

Système de collecte

12.1 SYSTEME DE COLLECTE

En 2024, le volume moyen journalier est de 13,1 m³.j-1, ce qui représente 87% de la capacité hydraulique nominale de la station.

Le réseau a capté des eaux claires parasites en 2024. A titre comparatif, le volume moyen journalier collecté au mois d'août est de 4,8 m³.j-1 (30% de la capacité hydraulique nominale de la station), avec 33 mm de précipitation totalisé ce mois-ci, tandis qu'au mois de mars, le volume moyen journalier est de 22,8 m³.j-1 (150% de la capacité hydraulique de la station), avec 153 mm de précipitations totalisés sur cette période.

Environ 32 abonnés sont raccordés sur la station. Il y a au total 57 abonnés raccordés sur les deux stations de Minzac (Terrefort et Litout).

AGUR a réalisé les opérations suivantes sur le réseau en 2024 :

- Une réparation de canalisation.
- Deux hydrocurages de la cuve du poste « Litout ».
- Une désobstruction de branchement.
- Deux contrôles de branchements (une non-conformité identifiée).

Station d'épuration

12.2 STATION DEPURATION

Leau traitée est de très bonne qualité tout au long de l'année, comme l'indiquent les tests effectués régulièrement par l'exploitant.

Deux passages du SATESE ont été réalisés en 2024, lors de ces passages, leau traitée était de très bonne qualité.

Le développement des roseaux est très bon au niveau des deux étages de filtres.

Leau traitée s'infiltre dans la zone dédiée à cet effet. Aucun rejet ne se produit vers le ruisseau de La Lande.

AGUR a fait hydrocurer le poste d'injection des eaux brutes à deux reprises.

Sous produits

12.3 BOUES ET SOUS-PRODUITS ISSUS DE L'ASSAINISSEMENT

Les refus de dégrillage sont quantifiés et évacués avec les ordures ménagères.

Les boues et les graisses sont stockées et minéralisées sur le premier étage de filtres plantés de roseaux.

Données chiffrées

Tableau de synthèse

Paramètre	Pollution entrante			Rendement	Pollution sortante	
	Charge	Capacité	Concentration		Charge	Concentration
VOL	7,5 m3/j	50 %			7,5 m3/j	
DBO5	2,3 Kg/j	39 %	309 mg/l	90 %	0,2 Kg/j	30,7 mg/l
DCO	5,6 Kg/j	47 %	750 mg/l	90 %	0,6 Kg/j	75 mg/l
MES	2,3 Kg/j		313 mg/l	90 %	0,2 Kg/j	30,7 mg/l
NGL	0,6 Kg/j		80 mg/l	0 %	0,6 Kg/j	80 mg/l
NTK	0,6 Kg/j		80 mg/l	65 %	0,2 Kg/j	28 mg/l
PT	0,1 Kg/j		10,7 mg/l	37 %	0,1 Kg/j	6,7 mg/l

Accès aux données

Les données historiques sont disponibles en téléchargement depuis la thématique "Usages et pressions polluantes domestiques et urbaines" ou sous forme d'archive depuis le catalogue de données du SIE du Bassin Adour Garonne (<http://adour-garonne.eaufrance.fr>).

Accès à la fiche du Portail d'information sur l'assainissement collectif : <https://assainissement.developpement-durable.gouv.fr/pages/data/fiche-0524272V001>