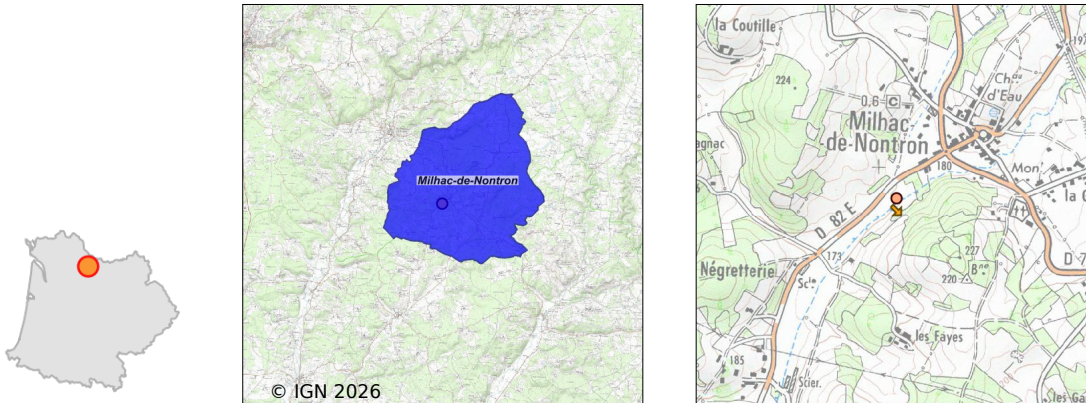


# Système d'assainissement 2024

## MILHAC DE NONTRON (BOURG)

### Réseau de type Mixte



## Station : MILHAC DE NONTRON (BOURG)

<b>Code Sandre</b>	<b>0524271V001</b>
<b>Nom du maître d'ouvrage</b>	CC DU PERIGORD NONTRONNAIS
<b>Nom de l'exploitant</b>	CC DU PERIGORD NONTRONNAIS
<b>Date de mise en service</b>	juin 1994
<b>Date de mise hors service</b>	-
<b>Niveau de traitement</b>	Secondaire bio (Ntk)
<b>Capacité</b>	350 équivalent-habitant
<b>Charge nominale DBO5</b>	21 Kg/j
<b>Charge nominale DCO</b>	42 Kg/j
<b>Charge nominale MES</b>	42 Kg/j
<b>Débit nominal temps sec</b>	53 m3/j
<b>Débit nominal temps pluie</b>	-
<b>Filières EAU</b>	File 1: Prétraitements, Lagunage naturel
<b>Filières BOUE</b>	
<b>Filières ODEUR</b>	
<b>Coordonnées du point de rejet (Lambert 93)</b>	526 355, 6 487 540 - Coordonnées établies (précision du décamètre)
<b>Milieu récepteur</b>	Rivière - Le Trincou

# Chronologie des raccordements au réseau

## Raccordements communaux

100% de Milhac-de-Nontron depuis 1964

## Observations SDDE

### Système de collecte

Les eaux usées de 110 abonnés sont collectées sur la commune de Milhac de Nontron.

L'année 2024 a été marquée par de forts épisodes pluvieux sur la première partie de l'année. Vue la corrélation entre les volumes collectés et pluviométrie, il est à noter que le réseau de collecte est impacté par l'intrusion d'eaux claires parasites

Il est néanmoins à noter que, malgré une surcharge hydraulique, les lagunes ne sont que peu ou pas impactées dans leur fonctionnement.

Le poste de relevage a été hydrocuré en interne et a donné satisfaction sur l'ensemble de l'année 2024.

### Station d'épuration

Les analyses des prélèvements réalisés dans le cadre du bilan d'auto-surveillance réglementaire du 13 avril 2024, montrent une bonne qualité de traitement.

La station a reçu en moyenne 51,4 m<sup>3</sup>/j en 2024, soit 97 % de la capacité hydraulique nominale de la station.

Le taux de charge organique moyen journalier est de 11,5 kg de DCO par jour, soit 27 % de la capacité nominale de la station. La Charge Brute de Pollution Organique (CBPO) calculée sur la DBO<sub>5</sub> pour l'année 2024 est de 92 EH pour une capacité nominale de la station d'épuration de 350 EH.

Une dégradation généralisée des berges au niveau visuel est constatée.

L'entretien du site et des espaces verts est correctement réalisé.

Le cahier d'exploitation est correctement rempli.

### Sous produits

Les refus de dégrillage sont quantifiés et évacués avec les ordures ménagères.

Les boues et les graisses sont stockées dans les bassins de lagunage, essentiellement dans le premier.

Une bathymétrie réalisée en octobre 2024. Le volume de boues dans le premier bassin est de 37%.

L'analyse des cartes de hauteur d'accumulation de boues met en évidence une accumulation importante de boues sur les berges, tandis que le centre du plan d'eau reste relativement préservé. On suppose que l'accumulation observée sur les bords résulte, d'une part, de l'accumulation naturelle des boues le long des chemins préférentiels de l'eau, et d'autre part, de l'accumulation de terre due à l'érosion des berges.

## Données chiffrées

### Tableau de synthèse

Paramètre	Pollution entrante			Rendement	Pollution sortante	
	Charge	Capacité	Concentration		Charge	Concentration
VOL	37 m3/j	70 %			37 m3/j	
DBO5	5,5 Kg/j	26 %	150 mg/l	97 %	0,2 Kg/j	4,9 mg/l
DCO	11,5 Kg/j	27 %	313 mg/l	85 %	1,7 Kg/j	46 mg/l
MES	7,4 Kg/j		200 mg/l	87 %	0,9 Kg/j	25,9 mg/l
NGL	1,5 Kg/j		40 mg/l	67 %	0,5 Kg/j	13,3 mg/l
NTK	1,5 Kg/j		40 mg/l	67 %	0,5 Kg/j	13,1 mg/l
PT	0,2 Kg/j		5,2 mg/l	66 %	0,1 Kg/j	1,8 mg/l

## Problèmes rencontrés en 2024

### Problèmes liés...

... à la collecte des effluents	Non
...à l'atteinte des performances européennes	Non
...à l'autosurveillance	Non
...à l'exploitation des ouvrages	Non
...à la production des boues	Non
...à la vétusté	Non
...à la destination des sous-produits	Non

## Accès aux données

Les données historiques sont disponibles en téléchargement depuis la thématique "Usages et pressions polluantes domestiques et urbaines" ou sous forme d'archive depuis le catalogue de données du SIE du Bassin Adour Garonne (<http://adour-garonne.eaufrance.fr>).

Accès à la fiche du Portail d'information sur l'assainissement collectif : <https://assainissement.developpement-durable.gouv.fr/pages/data/fiche-0524271V001>