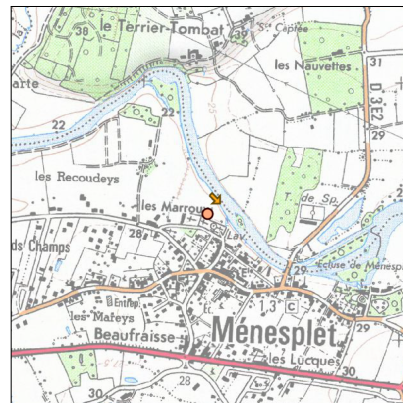
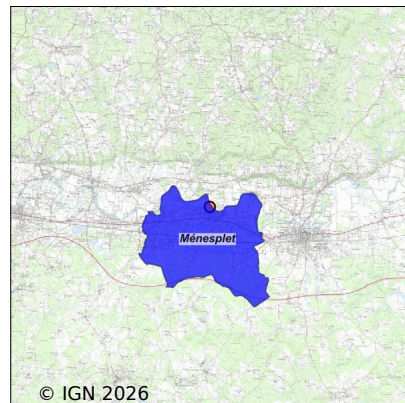


# Système d'assainissement 2024 MENESPLET (COMMUNALE) Réseau de type Séparatif



## Station : MENESPLET (COMMUNALE)

<b>Code Sandre</b>	<b>0524264V001</b>
<b>Nom du maître d'ouvrage</b>	COMMUNE DE MENESPLET
<b>Nom de l'exploitant</b>	-
<b>Date de mise en service</b>	janvier 1996
<b>Date de mise hors service</b>	-
<b>Niveau de traitement</b>	Secondaire bio (Ntk)
<b>Capacité</b>	650 équivalent-habitant
<b>Charge nominale DBO5</b>	36 Kg/j
<b>Charge nominale DCO</b>	72 Kg/j
<b>Charge nominale MES</b>	42 Kg/j
<b>Débit nominal temps sec</b>	90 m3/j
<b>Débit nominal temps pluie</b>	-
<b>Filières EAU</b>	File 1: Prétraitements, Décantation physique, Lit bactérien, Lagunage naturel
<b>Filières BOUE</b>	File 1: Digestion anaérobie mésophile
<b>Filières ODEUR</b>	
<b>Coordonnées du point de rejet (Lambert 93)</b>	472 131, 6 439 689 - Coordonnées établies (précision du décamètre)
<b>Milieu récepteur</b>	Rivière - L'Isle

# Chronologie des raccordements au réseau

## Raccordements communaux

100% de Ménesplet depuis 1964

## Observations SDDE

### Système de collecte

Le volume moyen journalier reçu en 2024 est de 51m<sup>3</sup>/j soit 57% la capacité nominale hydraulique de la station. Il y a trois postes de relevage sur le réseau de collecte. Ils ont été réhabilités par l'entreprise IDE (Installation Dépannage et Entretien) le 1er octobre 2024. Ils sont propres, et leur fonctionnement est satisfaisant. Le système de collecte dessert 229 abonnés (donnée de 2021).

### Station d'épuration

La qualité de rejet de la station d'épuration en sortie de clarificateur est moyenne. La qualité de rejet mesurée lors de la mesure d'auto-surveillance répond cependant aux prescriptions réglementaires.

Les ouvrages sont de plus en plus vétustes et n'assurent plus entièrement leur fonction (décanteur, clarificateur, lagune...)

Lors de la mesure d'auto-surveillance réglementaire, le volume journalier était de 66,9 m<sup>3</sup>/j, soit 74 % de la capacité hydraulique nominale de la station.

Le décanteur digesteur est souvent saturé. Cela occasionne des départs de boues vers le lit bactérien puis vers le clarificateur. Cela impacte la surface du clarificateur, une épaisse couche de boues se forme.

La lagune de finition semble saturée, des boues sont visibles depuis les berges. Un curage semble nécessaire.

### Sous produits

Les refus de dégrillage sont quantifiés (135 kg) et évacués avec les ordures ménagères.

Les boues sont stockées au sein du digesteur.

Production de boues théorique (kg de MS) : 4 300

Production de boues réelle (kg de MS) : Boues stockées au sein du digesteur

La production de boues théorique est calculée à partir des bilans réalisés de 2019 à 2024.

Il est à noter que la production de boues réelle ne peut pas être mesurée pour un décanteur/digesteur, seules les boues évacuées sont quantifiables.

La capacité de stockage de matières sèches du digesteur est estimée à 9 mois (avec une hypothèse sur la siccité des boues au sein de l'ouvrage de 45 g/L et un volume de digestion de 72 m<sup>3</sup>).

## Données chiffrées

### Tableau de synthèse

Paramètre	Pollution entrante			Rendement	Pollution sortante	
	Charge	Capacité	Concentration		Charge	Concentration
VOL	67 m3/j	75 %			67 m3/j	
DBO5	17,4 Kg/j	48 %	260 mg/l	79 %	3,7 Kg/j	55 mg/l
DCO	41 Kg/j	56 %	610 mg/l	73 %	10,9 Kg/j	163 mg/l
MES	18,1 Kg/j		270 mg/l	77 %	4,1 Kg/j	61 mg/l
NGL	4,7 Kg/j		70 mg/l	24,4 %	3,5 Kg/j	53 mg/l
NTK	4,7 Kg/j		70 mg/l	27,1 %	3,4 Kg/j	51 mg/l
PT	0,5 Kg/j		7,8 mg/l	9,6 %	0,5 Kg/j	7 mg/l

## Problèmes rencontrés en 2024

### Problèmes liés...

... à la collecte des effluents	Non
...à l'atteinte des performances européennes	Non
...à l'autosurveillance	Non
...à l'exploitation des ouvrages	Non
...à la production des boues	Non
...à la vétusté	Non
...à la destination des sous-produits	Non

## Accès aux données

Les données historiques sont disponibles en téléchargement depuis la thématique "Usages et pressions polluantes domestiques et urbaines" ou sous forme d'archive depuis le catalogue de données du SIE du Bassin Adour Garonne (<http://adour-garonne.eaufrance.fr>).

Accès à la fiche du Portail d'information sur l'assainissement collectif : <https://assainissement.developpement-durable.gouv.fr/pages/data/fiche-0524264V001>