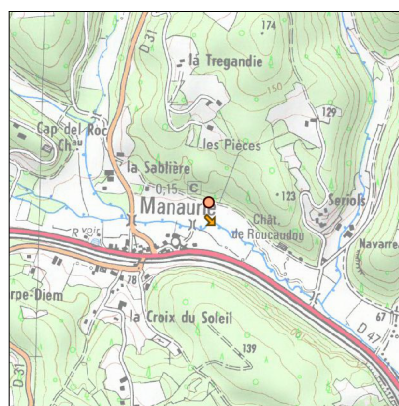
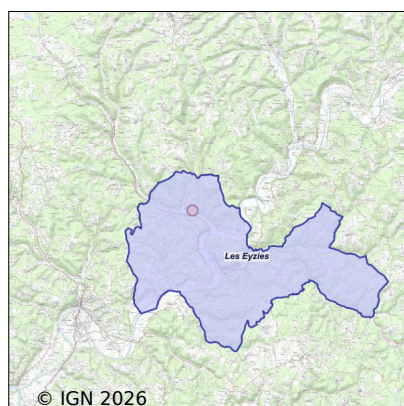


Système d'assainissement 2023

MANAURIE (BOURG)

Réseau de type Séparatif



Station : MANAURIE (BOURG)

Code Sandre	0524249V001
Nom du maître d'ouvrage	SYNDICAT MIXTE DES EAUX
Nom de l'exploitant	-
Date de mise en service	octobre 2013
Date de mise hors service	-
Niveau de traitement	Secondaire bio (Ntk)
Capacité	90 équivalent-habitant
Charge nominale DBO5	5,4 Kg/j
Charge nominale DCO	10,8 Kg/j
Charge nominale MES	5,4 Kg/j
Débit nominal temps sec	13 m3/j
Débit nominal temps pluie	-
Filières EAU	File 1: Prétraitements, Filtres plantés
Filières BOUE	
Filières ODEUR	
Coordonnées du point de rejet (Lambert 93)	541 907, 6 431 169 - Coordonnées établies (précision du décamètre)
Milieu récepteur	Rivière - Ruisseau de Manaurie

Observations SDDE

Système de collecte

La station reçoit au maximum 24% de sa capacité hydraulique en plein été soit environ 3,5m³/jour.

Les postes de relevage fonctionnent bien.

101m de canalisations ont été hydrocurés en 2023.

Station d'épuration

Les résultats analytiques du rejet réalisés par le laboratoire sont très bons.

Les tests hebdomadaires attestent d'une excellente qualité de rejet chaque semaine sur les formes azotées.

Le premier étage présente des performances moins bonnes depuis environ 2 ans selon les résultats des tests bandelettes.

Le mécanisme de la chasse 1 se bloque parfois.

Des adventices continuent de coloniser l'ensemble des casiers.

Sous produits

Il n'y a pas de refus de dégrillage collectés.

Les boues et les graisses sont stockées et minéralisées sur le premier étage de filtres plantés de roseaux.

Données chiffrées

Tableau de synthèse

Paramètre	Pollution entrante			Rendement	Pollution sortante	
	Charge	Capacité	Concentration		Charge	Concentration
VOL	6,8 m3/j	52 %			6,8 m3/j	
DBO5	2,1 Kg/j	39 %	310 mg/l	90 %	0,2 Kg/j	31,1 mg/l
DCO	5,1 Kg/j	47 %	750 mg/l	90 %	0,5 Kg/j	76 mg/l
MES	2,1 Kg/j		313 mg/l	90 %	0,2 Kg/j	31,1 mg/l
NGL	0,5 Kg/j		80 mg/l	0 %	0,5 Kg/j	80 mg/l
NTK	0,5 Kg/j		80 mg/l	65 %	0,2 Kg/j	28,1 mg/l
PT	0,1 Kg/j		10,4 mg/l	28,6 %	0,1 Kg/j	7,4 mg/l

Accès aux données

Les données historiques sont disponibles en téléchargement depuis la thématique "Usages et pressions polluantes domestiques et urbaines" ou sous forme d'archive depuis le catalogue de données du SIE du Bassin Adour Garonne (<http://adour-garonne.eaufrance.fr>).

Accès à la fiche du Portail d'information sur l'assainissement collectif : <https://assainissement.developpement-durable.gouv.fr/pages/data/fiche-0524249V001>