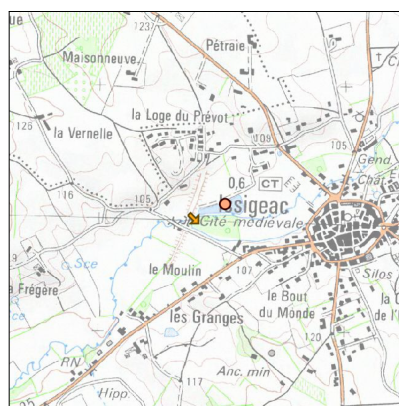
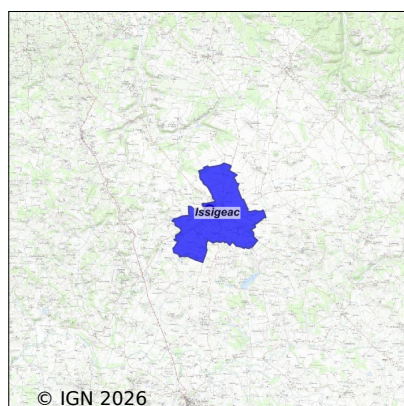


# Système d'assainissement 2023

## ISSIGEAC (COMMUNALE)

### Réseau de type Mixte



## Station : ISSIGEAC (COMMUNALE)

Code Sandre	0524212V001
Nom du maître d'ouvrage	COMMUNE D'ISSIGEAC
Nom de l'exploitant	SAUR
Date de mise en service	janvier 1992
Date de mise hors service	-
Niveau de traitement	Secondaire bio (Ntk)
Capacité	750 équivalent-habitant
Charge nominale DBO5	45 Kg/j
Charge nominale DCO	90 Kg/j
Charge nominale MES	58 Kg/j
Débit nominal temps sec	115 m3/j
Débit nominal temps pluie	-
Filières EAU	File 1: Prétraitements, Lagunage naturel
Filières BOUE	
Filières ODEUR	
Coordonnées du point de rejet (Lambert 93)	510 057, 6 406 383 - Coordonnées établies (précision du décamètre)
Milieu récepteur	Rivière - La Banèze

# Chronologie des raccordements au réseau

## Raccordements communaux

100% de Issigeac depuis 1964

## Observations SDDE

### Système de collecte

Aucune observation

### Station d'épuration

Aucune observation

### Sous produits

Aucune observation

## Données chiffrées

### Tableau de synthèse

Paramètre	Pollution entrante			Rendement	Pollution sortante	
	Charge	Capacité	Concentration		Charge	Concentration
VOL	150 m3/j	130 %			144 m3/j	
DBO5	42 Kg/j	93 %	280 mg/l	96 %	1,6 Kg/j	11 mg/l
DCO	96 Kg/j	107 %	640 mg/l	88 %	11,5 Kg/j	80 mg/l
MES	75 Kg/j		500 mg/l	80 %	15 Kg/j	105 mg/l
NGL	8,3 Kg/j		55 mg/l	46 %	4,5 Kg/j	31 mg/l
NTK	8,3 Kg/j		55 mg/l	49 %	4,2 Kg/j	29 mg/l
PT	1 Kg/j		7 mg/l	10,1 %	0,9 Kg/j	6,5 mg/l

## Problèmes rencontrés en 2023

### Problèmes liés...

... à la collecte des effluents	Non
...à l'atteinte des performances européennes	Non
...à l'autosurveillance	Non
...à l'exploitation des ouvrages	Non
...à la production des boues	Non
...à la vétusté	Non
...à la destination des sous-produits	Non

## Accès aux données

Les données historiques sont disponibles en téléchargement depuis la thématique "Usages et pressions polluantes domestiques et urbaines" ou sous forme d'archive depuis le catalogue de données du SIE du Bassin Adour Garonne ([http ://adour-garonne.eaufrance.fr](http://adour-garonne.eaufrance.fr)).

Accès à la fiche du Portail d'information sur l'assainissement collectif : <https://assainissement.developpement-durable.gouv.fr/pages/data/fiche-0524212V001>