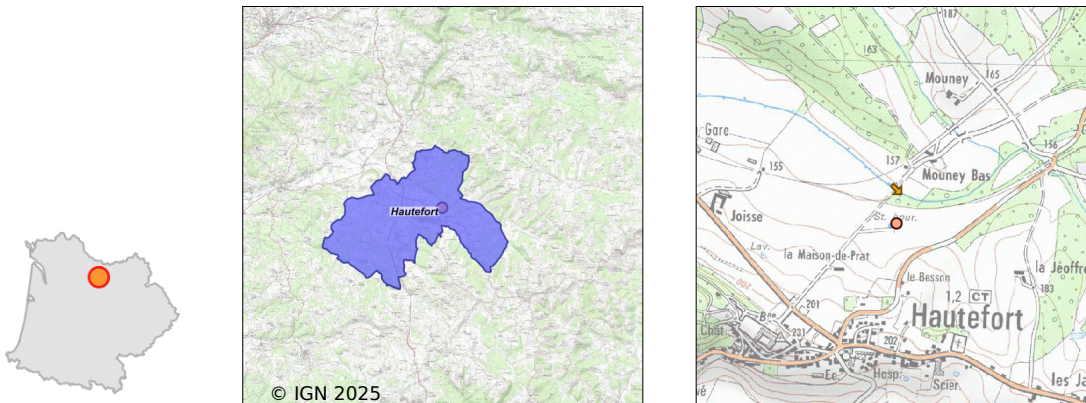


Système d'assainissement 2023

HAUTEFORT (BOURG)

Réseau de type Mixte



Station : HAUTEFORT (BOURG)

Code Sandre	0524210V002
Nom du maître d'ouvrage	CC TERRASSONNAIS PERIGORD NOIR
Nom de l'exploitant	CC TERRASSONNAIS PERIGORD NOIR
Date de mise en service	janvier 1998
Date de mise hors service	-
Niveau de traitement	Secondaire bio (Ntk)
Capacité	700 équivalent-habitant
Charge nominale DBO5	42 Kg/j
Charge nominale DCO	63 Kg/j
Charge nominale MES	49 Kg/j
Débit nominal temps sec	105 m3/j
Débit nominal temps pluie	-
Filières EAU	File 2: Prétraitements, Décantation physique, Filtres plantés
Filières BOUE	
Filières ODEUR	
Coordonnées du point de rejet (Lambert 93)	555 061, 6 464 434 - Coordonnées établies (précision du décamètre)
Milieu récepteur	Rivière - La Lourde

Chronologie des raccordements au reseau

Raccordements communaux

50% de Hautefort depuis 1964

Observations SDDE

Systeme de collecte

En l'absence de donnees transmises et de compteur fonctionnel sur la station, il n'est pas possible de donner un avis sur le fonctionnement du reseau de collecte en 2023.

Les trois postes de relevages ont ete visites par le SATESE au cours de l'annee. Il a ete constate que la pompe n°2 du poste « ecole » est hors service, ainsi que les temoins lumineux de l'armoire electrique. La pompe n°2 du poste de relevage « Le Pavé » est hors service. Lampèremètre de la pompe n°1 ne fonctionne plus.

L'exploitant a realise 604 ml d'hydrocurage curatif et/ou preventif en 2023.

Station d'epuration

La mesure d'auto-surveillance reglementaire a ete realisee au mois de mai. Leau traitee etait de bonne qualite. Un volume journalier de 34,4 m³.j-1, a ete mesure, soit 33 % de la capacite hydraulique nominale de la station. La charge polluante representait environ 260 equivalents-habitants.

A defaut d'un suivi hebdomadaire de la qualite du rejet, il n'est pas possible de donner un avis sur les performances de la station en 2023.

Le debit et le volume de la chasse hydraulique a ete verifie par le SATESE, ses caracteristiques sont bonnes.

Le compteur de la chasse hydraulique ne fonctionne plus depuis le printemps 2023. Cet equipement est le seul outil qui permet de comptabiliser le volume entrant sur la station.

Un bouchage du reseau de collecte s'est produit quelques jours avant la visite du SATESE du mois de novembre. L'exploitant a fait proceder au debouchage du reseau quelques jours apres le constat.

Les roseaux se sont bien developpes sur les filtres.

Sous produits

Les refus de degraissage ne sont pas quantifies et evacues avec les ordures menageres.

Les boues sont stockees dans le digesteur.

Le decanteur/digesteur a ete sonde par le SATESE au mois de novembre, son taux de remplissage etait de 65%.

Données chiffrées

Tableau de synthèse

Paramètre	Pollution entrante			Rendement	Pollution sortante	
	Charge	Capacité	Concentration		Charge	Concentration
VOL	34 m3/j	33 %			34 m3/j	
DBO5	11,7 Kg/j	28 %	340 mg/l	99 %	0,2 Kg/j	4,9 mg/l
DCO	31,3 Kg/j	50 %	910 mg/l	95 %	1,6 Kg/j	48 mg/l
MES	13,1 Kg/j		380 mg/l	98 %	0,2 Kg/j	6,4 mg/l
NGL	2,2 Kg/j		63 mg/l	68 %	0,7 Kg/j	20,1 mg/l
NTK	2,2 Kg/j		63 mg/l	91 %	0,2 Kg/j	5,5 mg/l
PT	0,3 Kg/j		9,3 mg/l	25 %	0,2 Kg/j	7 mg/l

Problèmes rencontrés en 2023

Problèmes liés...

... à la collecte des effluents	Non
...à l'atteinte des performances européennes	Non
...à l'autosurveillance	Non
...à l'exploitation des ouvrages	Non
...à la production des boues	Non
...à la vétusté	Non
...à la destination des sous-produits	Non

Accès aux données

Les données historiques sont disponibles en téléchargement depuis la thématique "Usages et pressions polluantes domestiques et urbaines" ou sous forme d'archive depuis le catalogue de données du SIE du Bassin Adour Garonne (<http://adour-garonne.eaufrance.fr>).

Accès à la fiche du Portail d'information sur l'assainissement collectif : <https://assainissement.developpement-durable.gouv.fr/pages/data/fiche-0524210V002>