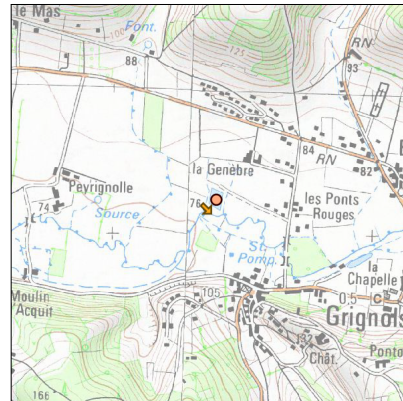
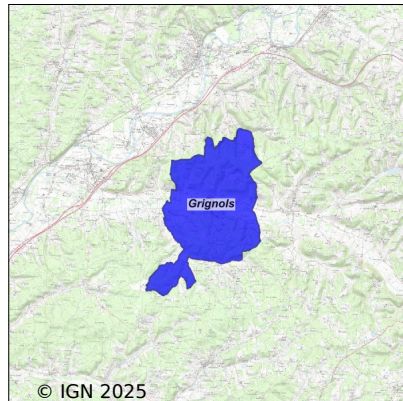


Système d'assainissement 2023

GRIGNOLS

Réseau de type Séparatif



Station : GRIGNOLS

| | |
|---|--|
| Code Sandre | 0524205V002 |
| Nom du maître d'ouvrage | COMMUNE DE GRIGNOLS |
| Nom de l'exploitant | - |
| Date de mise en service | janvier 1997 |
| Date de mise hors service | - |
| Niveau de traitement | Secondaire bio (Ntk) |
| Capacité | 300 équivalent-habitant |
| Charge nominale DBO5 | 18 Kg/j |
| Charge nominale DCO | 36 Kg/j |
| Charge nominale MES | 21 Kg/j |
| Débit nominal temps sec | 45 m3/j |
| Débit nominal temps pluie | - |
| Filières EAU | File 1: Prétraitements, Lagunage naturel |
| Filières BOUE | |
| Filières ODEUR | |
| Coordonnées du point de rejet (Lambert 93) | 506 317, 6 446 009 - Coordonnées établies (précision du décamètre) |
| Milieu récepteur | Rivière - Le Vern |

Chronologie des raccordements au réseau

Raccordements communaux

100% de Grignols depuis 1964

Observations SDDE

Système de collecte

Les eaux usées de 170 abonnés sont collectées sur la commune de Grignols.

Le réseau montre une sensibilité marquée à la collecte d'eaux claires parasites, mais cela a peu d'impact sur le fonctionnement des lagunes.

L'étude de diagnostic a été finalisée à la fin de l'année 2022, et la phase de maîtrise d'œuvre a débuté en 2023. Le schéma directeur, présenté lors de l'audit, prévoit le début des travaux pour la fin de l'année 2024. La première phase de ces travaux se concentrera principalement sur la réhabilitation du réseau, visant à améliorer l'étanchéité de ce dernier.

Station d'épuration

La mesure d'autosurveillance réalisée le 18 janvier 2023 montre que le rejet de la station d'épuration est de bonne qualité à la sortie des bassins de lagunage. Cependant il a été observé un faible rendement pour plusieurs paramètres analysés dont les MES. Cela est notamment dû à une eau brute diluée en tête de station en lien avec les intempéries durant la mesure.

La station reçoit un débit moyen de 168 m³/j soit 373 % de sa capacité hydraulique nominale.

L'entretien du site et des espaces verts est correctement réalisé.

Sous produits

Les refus de dégrillage sont quantifiés et évacués avec les ordures ménagères.

Les boues et les graisses sont stockées dans les bassins de lagunages, essentiellement dans le premier.

Données chiffrées

Tableau de synthèse

| Paramètre | Pollution entrante | | | Rendement | Pollution sortante | |
|------------------|-----------------------|----------|---------------|-----------|-----------------------|---------------|
| | Charge | Capacité | Concentration | | Charge | Concentration |
| VOL | 360 m ³ /j | 800 % | | | 360 m ³ /j | |
| DBO ₅ | 11,2 Kg/j | 62 % | 31 mg/l | 45 % | 6,1 Kg/j | 17 mg/l |
| DCO | 34 Kg/j | 95 % | 95 mg/l | 29,5 % | 24,1 Kg/j | 67 mg/l |
| MES | 18 Kg/j | | 50 mg/l | 14 % | 15,5 Kg/j | 43 mg/l |
| NGL | 3,4 Kg/j | | 9,4 mg/l | -284,8 % | 13 Kg/j | 36 mg/l |
| NTK | 3,4 Kg/j | | 9,4 mg/l | -283,3 % | 13 Kg/j | 36 mg/l |
| PT | 0,4 Kg/j | | 1,1 mg/l | -340 % | 1,8 Kg/j | 4,9 mg/l |

Problèmes rencontrés en 2023

Problèmes liés...

| | |
|--|-----|
| ... à la collecte des effluents | Non |
| ...à l'atteinte des performances européennes | Non |
| ...à l'autosurveillance | Non |
| ...à l'exploitation des ouvrages | Non |
| ...à la production des boues | Non |
| ...à la vétusté | Non |
| ...à la destination des sous-produits | Non |

Accès aux données

Les données historiques sont disponibles en téléchargement depuis la thématique "Usages et pressions polluantes domestiques et urbaines" ou sous forme d'archive depuis le catalogue de données du SIE du Bassin Adour Garonne (<http://adour-garonne.eaufrance.fr>).

Accès à la fiche du Portail d'information sur l'assainissement collectif : <https://assainissement.developpement-durable.gouv.fr/pages/data/fiche-0524205V002>