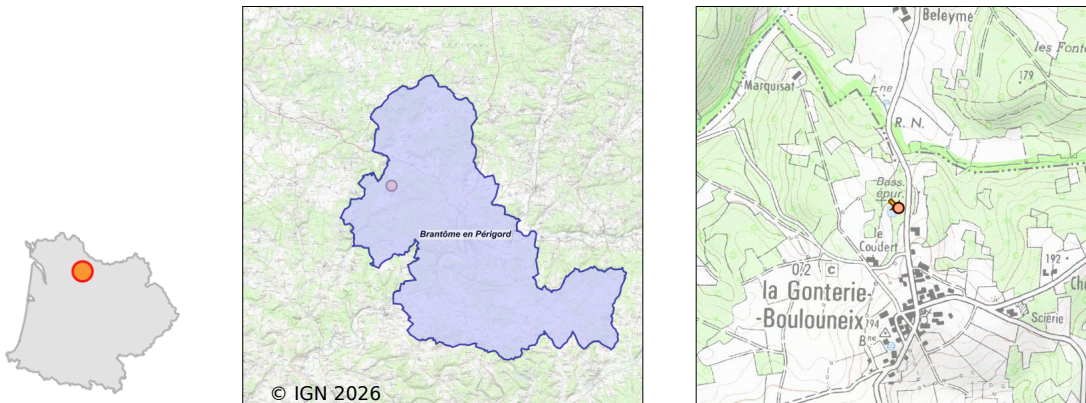


Système d'assainissement 2024

LA GONTERIE BOULOUNEIX (COMMUNALE)

Réseau de type Séparatif



Station : LA GONTERIE BOULOUNEIX (COMMUNALE)

Code Sandre	0524198V001
Nom du maître d'ouvrage	COMMUNE DE BRANTOME EN PERIGORD
Nom de l'exploitant	-
Date de mise en service	janvier 1989
Date de mise hors service	-
Niveau de traitement	Secondaire bio (Ntk)
Capacité	100 équivalent-habitant
Charge nominale DBO5	12 Kg/j
Charge nominale DCO	24 Kg/j
Charge nominale MES	14 Kg/j
Débit nominal temps sec	30 m3/j
Débit nominal temps pluie	-
Filières EAU	File 1: Prétraitements, Lagunage naturel
Filières BOUE	
Filières ODEUR	
Coordonnées du point de rejet (Lambert 93)	511 291, 6 479 780 - Coordonnées établies (précision du décamètre)
Milieu récepteur	Infiltration

Observations SDDE

Système de collecte

En l'absence d'équipement permettant le comptage des effluents, il n'est pas possible de déterminer les volumes collectés et traités par la station de traitement et donc d'apprécier le fonctionnement du système de collecte.

Station d'épuration

L'analyse effectuée sur l'échantillon ponctuel prélevé en sortie du 2nd bassin de lagunage en novembre a fait état d'une eau traitée d'une assez bonne qualité pour ce type de filière de traitement.

La réparation de la canalisation de refoulement du poste de relevage « Gonterie » a été effectuée, la casse de celle-ci ayant entraîné des déperditions d'effluents autour de l'ouvrage.

L'étude diagnostique en cours et le schéma directeur associé, dont la finalisation est prévue pour 2025, concluront sur des propositions d'actions visant à améliorer le fonctionnement et l'exploitation de l'outil épuratoire.

Sous produits

Les refus de dégrillage et les graisses évacués au cours de l'année n'ont pas été quantifiés.

Les boues sont stockées sous forme liquide dans les bassins de lagunage, essentiellement dans le premier bassin.

Données chiffrées

Tableau de synthèse

Paramètre	Pollution entrante			Rendement	Pollution sortante	
	Charge	Capacité	Concentration		Charge	Concentration
VOL	7,5 m ³ /j	25 %			7,5 m ³ /j	
DBO ₅	2,3 Kg/j	19 %	309 mg/l	90 %	0,2 Kg/j	30,7 mg/l
DCO	5,6 Kg/j	23 %	750 mg/l	90 %	0,6 Kg/j	75 mg/l
MES	2,3 Kg/j		313 mg/l	90 %	0,2 Kg/j	30,7 mg/l
NGL	0,6 Kg/j		80 mg/l	0 %	0,6 Kg/j	80 mg/l
NTK	0,6 Kg/j		80 mg/l	65 %	0,2 Kg/j	28 mg/l
PT	0,1 Kg/j		10,7 mg/l	37 %	0,1 Kg/j	6,7 mg/l

Accès aux données

Les données historiques sont disponibles en téléchargement depuis la thématique "Usages et pressions polluantes domestiques et urbaines" ou sous forme d'archive depuis le catalogue de données du SIE du Bassin Adour Garonne (<http://adour-garonne.eaufrance.fr>).

Accès à la fiche du Portail d'information sur l'assainissement collectif : <https://assainissement.developpement-durable.gouv.fr/pages/data/fiche-0524198V001>