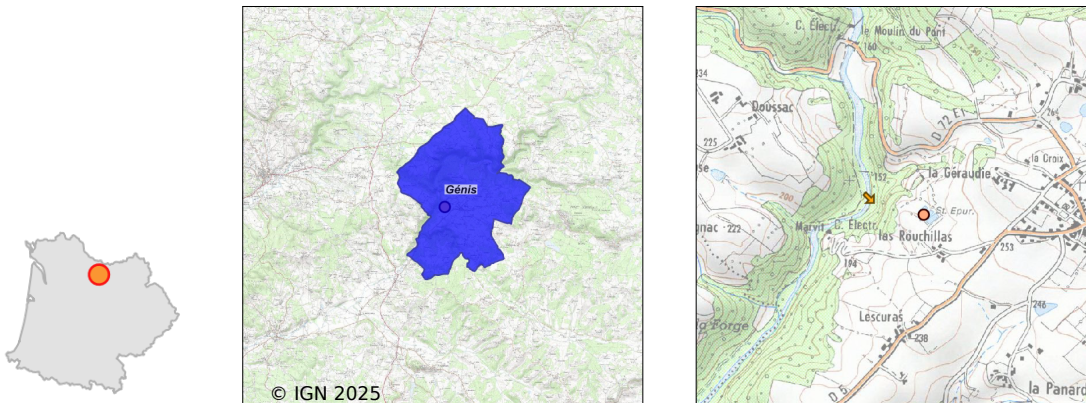


# Système d'assainissement 2023

## GENIS

### Réseau de type Séparatif



## Station : GENIS

<b>Code Sandre</b>	<b>0524196V001</b>
<b>Nom du maître d'ouvrage</b>	COMMUNAUTE DE COMMUNES ISLE-LOUE- AUVEZERE EN
<b>Nom de l'exploitant</b>	-
<b>Date de mise en service</b>	janvier 1996
<b>Date de mise hors service</b>	-
<b>Niveau de traitement</b>	Secondaire bio (Ntk)
<b>Capacité</b>	300 équivalent-habitant
<b>Charge nominale DBO5</b>	18 Kg/j
<b>Charge nominale DCO</b>	36 Kg/j
<b>Charge nominale MES</b>	21 Kg/j
<b>Débit nominal temps sec</b>	45 m3/j
<b>Débit nominal temps pluie</b>	-
<b>Filières EAU</b>	File 1: Lagunage naturel
<b>Filières BOUE</b>	
<b>Filières ODEUR</b>	
<b>Coordonnées du point de rejet (Lambert 93)</b>	555 435, 6 471 263 - Coordonnées établies (précision du décamètre)
<b>Milieu récepteur</b>	Rivière - L'Auvézère

# Chronologie des raccordements au reseau

## Raccordements communaux

100% de Génis depuis 1964

## Observations SDDE

### Systeme de collecte

Il n'est pas possible d'estimer le volume reçu car le reseau est gravitaire et il n'existe pas de moyen direct ou indirect d'évaluer les volumes entrants.

### Station d'épuration

Lors du passage du SATESE au printemps il n'y avait pas de déversement du troisième bassin.

Les tests effectués en sortie de deuxième lagune montraient que l'ammonium n'était pas présent.

La période pluvieuse de fin d'année a entraîné un déversement régulier. Les tests de novembre sur le rejet étaient très bons.

### Sous produits

Les boues et les graisses sont stockées dans les bassins de lagunages, essentiellement dans le premier.

## Données chiffrées

### Tableau de synthèse

Paramètre	Pollution entrante			Rendement	Pollution sortante	
	Charge	Capacité	Concentration		Charge	Concentration
VOL	21 m <sup>3</sup> /j	47 %			14,4 m <sup>3</sup> /j	
DBO <sub>5</sub>	2,9 Kg/j	16 %	140 mg/l	98 %	0,1 Kg/j	4,2 mg/l
DCO	7,8 Kg/j	22 %	370 mg/l	93 %	0,5 Kg/j	37 mg/l
MES	4,2 Kg/j		200 mg/l	93 %	0,3 Kg/j	20,8 mg/l
NGL	0,5 Kg/j		22,9 mg/l	54 %	0,2 Kg/j	15,3 mg/l
NTK	0,5 Kg/j		22,9 mg/l	54 %	0,2 Kg/j	15,2 mg/l
PT	0,1 Kg/j		3,3 mg/l	71 %	0 Kg/j	1,4 mg/l

## Problèmes rencontrés en 2023

### Problèmes liés...

... à la collecte des effluents	Non
... à l'atteinte des performances européennes	Non
... à l'autosurveillance	Non
... à l'exploitation des ouvrages	Non
... à la production des boues	Non
... à la vétusté	Non
... à la destination des sous-produits	Non

## Accès aux données

Les données historiques sont disponibles en téléchargement depuis la thématique "Usages et pressions polluantes domestiques et urbaines" ou sous forme d'archive depuis le catalogue de données du SIE du Bassin Adour Garonne (<http://adour-garonne.eaufrance.fr>).

Accès à la fiche du Portail d'information sur l'assainissement collectif : <https://assainissement.developpement-durable.gouv.fr/pages/data/fiche-0524196V001>