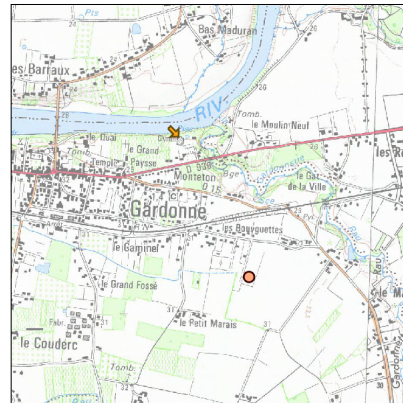
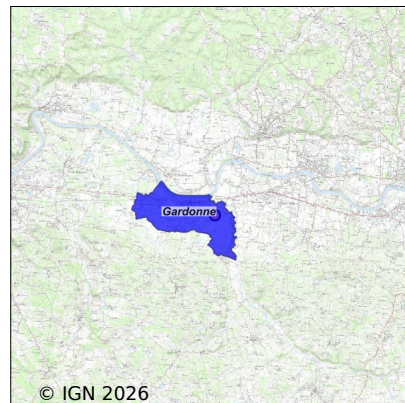


Système d'assainissement 2024

GARDONNE (BOURG)

Réseau de type Séparatif



Station : GARDONNE (BOURG)

Code Sandre	0524194V001
Nom du maître d'ouvrage	CA BERGERACOISE
Nom de l'exploitant	SUEZ EAU FRANCE
Date de mise en service	juin 2004
Date de mise hors service	-
Niveau de traitement	Secondaire bio (Ntk)
Capacité	740 équivalent-habitant
Charge nominale DBO5	44 Kg/j
Charge nominale DCO	88 Kg/j
Charge nominale MES	52 Kg/j
Débit nominal temps sec	111 m3/j
Débit nominal temps pluie	-
Filières EAU	File 1: Filtres plantés File 2: Filtres plantés
Filières BOUE	
Filières ODEUR	
Coordonnées du point de rejet (Lambert 93)	490 400, 6 418 265 - Coordonnées établies (précision du décamètre)
Milieu récepteur	Rivière - La Dordogne

Chronologie des raccordements au réseau

Raccordements communaux

100% de Gardonne depuis 2004

Observations SDDE

Système de collecte

Les eaux usées de 244 abonnés sont collectées sur la commune de Gardonne.

L'histogramme des volumes journaliers, en association avec les données pluviométriques, met en évidence une sensibilité du réseau aux conditions météorologiques, particulièrement lors d'événements pluvieux.

Le débit nominal de la station est dépassé 2 fois. Le volume maximal enregistré a été reçu le 03 septembre 2024 avec 134,6 m³/j deffluent entrant (une précipitation associée de 28,6 mm), soit 121 % de la capacité hydraulique nominale de la station.

Les filtres plantés sont des filières peu sensibles aux à-coups hydrauliques. Ces eaux claires observées lors des épisodes pluvieux n'ont donc aucun impact sur le site de traitement.

Un Hydrocurage de l'ensemble des postes de relevage a été effectué en 2024.

Station d'épuration

Le rejet de la station d'épuration ne satisfait pas aux paramètres requis par l'arrêté en vigueur concernant DBO₅. On note cependant que les performances attendues par un filtre de premier étage sont atteintes.

La station a reçu en moyenne 62 m³/j en 2024, soit 56 % de la capacité hydraulique nominale de la station.

Le taux de charge organique moyen journalier est de 57 kg de DCO par jour, soit 94 % de la capacité nominale de la station. La Charge Brute de Pollution Organique (CBPO) calculée sur la DBO₅ pour l'année 2024 est de 405 EH pour une capacité nominale de la station de 740 EH.

En ce qui concerne les massifs de roseaux du premier étage, ils ont connu un bon développement en 2024. Un faucardage a eu lieu en juillet pour permettre le curage des filtres.

Le suivi des équipements a été réalisé régulièrement.

Sous produits

Il n'y a pas de refus de dégrillage en 2024.

Les boues et les graisses sont stockées et minéralisées sur le premier étage de filtres plantés de roseaux.

Un curage des filtres plantés de roseaux a eu lieu en 2024. Les boues ont été évacuées vers un site de compostage situé à Saint-Paul-la-Roche (24481TB001). Le tonnage brut évacué était de 211,32 tonnes. Avec une siccité de 31,52 %, cela correspond à un tonnage de matières sèches de 66,6 tonnes.

Données chiffrées

Tableau de synthèse

Paramètre	Pollution entrante			Rendement	Pollution sortante	
	Charge	Capacité	Concentration		Charge	Concentration
VOL	63 m3/j	56 %			63 m3/j	
DBO5	24,4 Kg/j	55 %	390 mg/l	93 %	1,8 Kg/j	29 mg/l
DCO	57 Kg/j	65 %	920 mg/l	87 %	7,6 Kg/j	121 mg/l
MES	30,6 Kg/j		490 mg/l	91 %	2,6 Kg/j	42 mg/l
NGL	5,9 Kg/j		94 mg/l	42 %	3,4 Kg/j	54 mg/l
NTK	5,9 Kg/j		94 mg/l	68 %	1,9 Kg/j	30 mg/l
PT	0,7 Kg/j		11,3 mg/l	36 %	0,4 Kg/j	7,2 mg/l

Problèmes rencontrés en 2024

Problèmes liés...

... à la collecte des effluents	Non
...à l'atteinte des performances européennes	Non
...à l'autosurveillance	Non
...à l'exploitation des ouvrages	Non
...à la production des boues	Non
...à la vétusté	Non
...à la destination des sous-produits	Non

Accès aux données

Les données historiques sont disponibles en téléchargement depuis la thématique "Usages et pressions polluantes domestiques et urbaines" ou sous forme d'archive depuis le catalogue de données du SIE du Bassin Adour Garonne (<http://adour-garonne.eaufrance.fr>).

Accès à la fiche du Portail d'information sur l'assainissement collectif : <https://assainissement.developpement-durable.gouv.fr/pages/data/fiche-0524194V001>