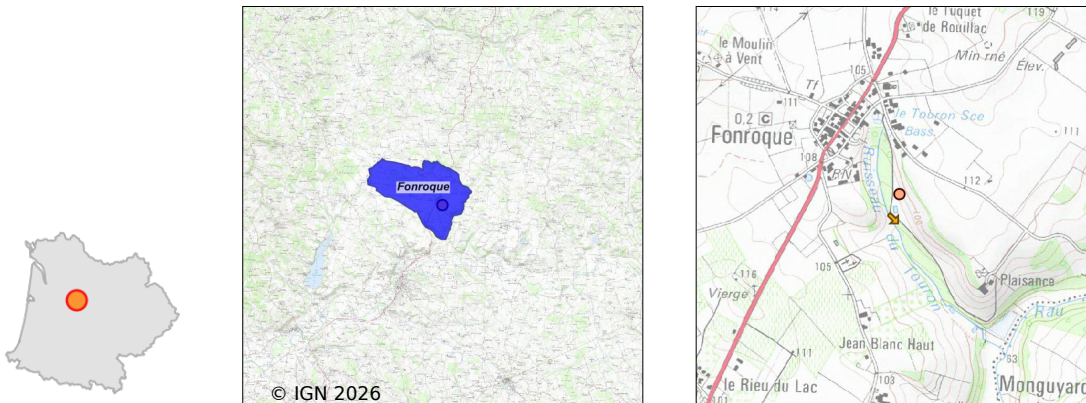


Système d'assainissement 2024 FONROQUE (COMMUNALE) Réseau de type Séparatif



Station : FONROQUE (COMMUNALE)

Code Sandre	0524186V001
Nom du maître d'ouvrage	COMMUNE DE FONROQUE
Nom de l'exploitant	-
Date de mise en service	janvier 2011
Date de mise hors service	-
Niveau de traitement	Secondaire bio (Ntk)
Capacité	200 équivalent-habitant
Charge nominale DBO5	12 Kg/j
Charge nominale DCO	24 Kg/j
Charge nominale MES	18 Kg/j
Débit nominal temps sec	30 m3/j
Débit nominal temps pluie	-
Filières EAU	File 1: Prétraitements, Filtres plantés
Filières BOUE	
Filières ODEUR	
Coordonnées du point de rejet (Lambert 93)	495 726, 6 403 406 - Coordonnées établies (précision du décamètre)
Milieu récepteur	Infiltration

Chronologie des raccordements au reseau

Raccordements communaux

100% de Fonroque depuis 1964

Observations SDDE

Systeme de collecte

Les volumes moyens entrants sont restes constants tout au long de l'annee 2024. L'analyse de l'histogramme des volumes mensuels moyens, mis en correlation avec les donnees pluviometriques, met en evidence l'influence faible des eaux claires parasites sur le reseau de collecte pour cette annee.

La station recoit en moyenne $8,1 \text{ m}^3/\text{j}$ soit 27 % de la capacite nominale de la station ($30 \text{ m}^3/\text{j}$).

Le suivi des deux postes de relevage et les hydrocurages sont realises par un prestataire (SUEZ).

Station d'epuration

Les resultats d'analyses realisees sur un prelevement ponctuel en sortie de second etage au mois d'octobre 2024 attestent d'une excellente qualite de traitement.

Les tests bandelettes realisees en sortie du second etage sur les formes azotees confirment une excellente qualite de traitement.

Au niveau du premier etage, les roseaux sont denses et bien developpes, bien que quelques adventices soient visibles en bordure des casiers. Celles-ci sont arrachees regulierement. En revanche, sur le second etage, la croissance des roseaux est plus difficile, notamment au centre des casiers, ou des adventices sont egalement presentes en surface.

Une entreprise a effectue en debut d'annee l'entretien des abords pendant lequel l'exploitant a observe par la suite que les bordures du second etage et premier etage avaient ete endommagees.

Les feuillets du cahier d'exploitation sont remplis et transmis au SATESE.

Sous produits

Les refus de degrillage sont evacues avec les ordures menageres.

Les boues et les graisses sont stockees et mineralisees sur le premier etage de filtres plantes de roseaux.

Données chiffrées

Tableau de synthèse

Paramètre	Pollution entrante			Rendement	Pollution sortante	
	Charge	Capacité	Concentration		Charge	Concentration
VOL	8,1 m3/j	27 %			8,1 m3/j	
DBO5	3,8 Kg/j	32 %	470 mg/l	97 %	0,1 Kg/j	12,3 mg/l
DCO	9,7 Kg/j	41 %	1 200 mg/l	94 %	0,6 Kg/j	75 mg/l
MES	4,8 Kg/j		590 mg/l	96 %	0,2 Kg/j	25,9 mg/l
NGL	0,8 Kg/j		100 mg/l	-2,5 %	0,8 Kg/j	102 mg/l
NTK	0,8 Kg/j		100 mg/l	95 %	0 Kg/j	4,9 mg/l
PT	0,1 Kg/j		12,3 mg/l	-10 %	0,1 Kg/j	13,6 mg/l

Problèmes rencontrés en 2024

Problèmes liés...

... à la collecte des effluents	Non
...à l'atteinte des performances européennes	Non
...à l'autosurveillance	Non
...à l'exploitation des ouvrages	Non
...à la production des boues	Non
...à la vétusté	Non
...à la destination des sous-produits	Non

Accès aux données

Les données historiques sont disponibles en téléchargement depuis la thématique "Usages et pressions polluantes domestiques et urbaines" ou sous forme d'archive depuis le catalogue de données du SIE du Bassin Adour Garonne (<http://adour-garonne.eaufrance.fr>).

Accès à la fiche du Portail d'information sur l'assainissement collectif : <https://assainissement.developpement-durable.gouv.fr/pages/data/fiche-0524186V001>