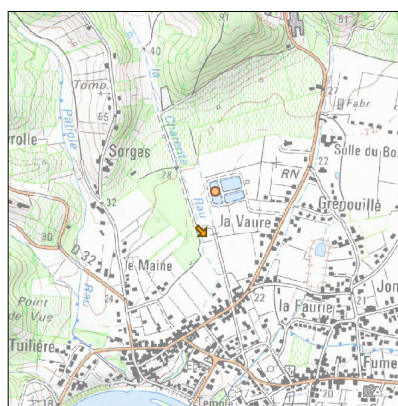
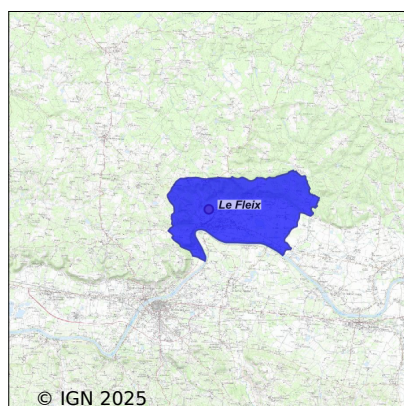


# Système d'assainissement 2023

## LE FLEIX (BOURG)



### Station : LE FLEIX (BOURG)

Code Sandre	0524182V001
Nom du maître d'ouvrage	CA BERGERACOISE
Nom de l'exploitant	-
Date de mise en service	septembre 1995
Date de mise hors service	juillet 2019
Niveau de traitement	Secondaire bio (Ntk)
Capacité	900 équivalent-habitant
Charge nominale DBO5	54 Kg/j
Charge nominale DCO	108 Kg/j
Charge nominale MES	63 Kg/j
Débit nominal temps sec	135 m3/j
Débit nominal temps pluie	-
Filières EAU	
Filières BOUE	
Filières ODEUR	
Coordonnées du point de rejet (Lambert 93)	482 470, 6 423 990 - Coordonnées établies (précision du décamètre)
Milieu récepteur	Rivière - La Charente

## Chronologie des raccordements au réseau

### Raccordements communaux

100% de Le Fleix depuis 1964

### Observations SDDE

#### Système de collecte

Aucune observation

#### Station d'épuration

Aucune observation

#### Sous produits

Aucune observation

### Données chiffrées

Attention, cette STEP a été mise hors service en July-2019

Les données présentées ci-dessous peuvent provenir des différentes STEP suivantes, liées au même système de collecte :

0524182V002 LE FLEIX (BOURG N°2 LA VAURE)

#### Tableau de synthèse

Paramètre	Pollution entrante			Rendement	Pollution sortante	
	Charge	Capacité	Concentration		Charge	Concentration
VOL	160 m3/j	19 %			231 m3/j	
DBO5	53 Kg/j	80 %	350 mg/l	98 %	1,1 Kg/j	5 mg/l
DCO	127 Kg/j	96 %	840 mg/l	78 %	28,3 Kg/j	126 mg/l
MES	71 Kg/j		460 mg/l	88 %	8,8 Kg/j	37 mg/l
NGL	10 Kg/j		65 mg/l	73 %	2,7 Kg/j	12,2 mg/l
NTK	10 Kg/j		65 mg/l	75 %	2,5 Kg/j	11,3 mg/l
PT	1,3 Kg/j		8,4 mg/l	6,9 %	1,2 Kg/j	5,2 mg/l

### Problèmes rencontrés en 2023

#### Problèmes liés...

... à la collecte des effluents	Non
...à l'atteinte des performances européennes	Non
...à l'autosurveillance	Non
...à l'exploitation des ouvrages	Non
...à la production des boues	Non
...à la vétusté	Non
...à la destination des sous-produits	Non

## Accès aux données

Les données historiques sont disponibles en téléchargement depuis la thématique "Usages et pressions polluantes domestiques et urbaines" ou sous forme d'archive depuis le catalogue de données du SIE du Bassin Adour Garonne (<http://adour-garonne.eaufrance.fr>).

Accès à la fiche du Portail d'information sur l'assainissement collectif : <https://assainissement.developpement-durable.gouv.fr/pages/data/fiche-0524182V001>