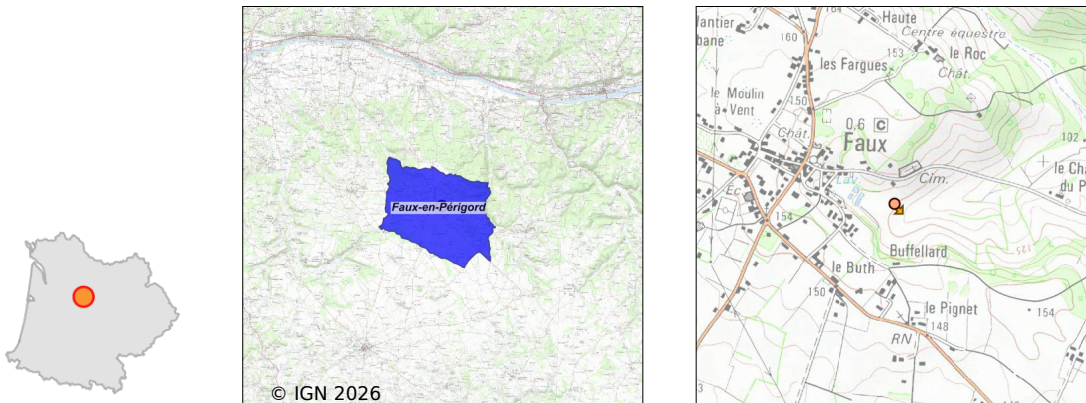


Système d'assainissement 2024

FAUX (BOURG)

Réseau de type Séparatif



Station : FAUX (BOURG)

Code Sandre	0524177V001
Nom du maître d'ouvrage	COMMUNE DE FAUX-EN-PERIGORD
Nom de l'exploitant	-
Date de mise en service	juin 2011
Date de mise hors service	-
Niveau de traitement	Secondaire bio (Ntk)
Capacité	180 équivalent-habitant
Charge nominale DBO5	11 Kg/j
Charge nominale DCO	22 Kg/j
Charge nominale MES	16 Kg/j
Débit nominal temps sec	27 m3/j
Débit nominal temps pluie	-
Filières EAU	File 1: Prétraitements, Filtres plantés, Zone intermédiaire avant rejet
Filières BOUE	File 1: Filtres plantés de roseaux
Filières ODEUR	
Coordonnées du point de rejet (Lambert 93)	514 041, 6 412 661 - Coordonnées établies (précision du décamètre)
Milieu récepteur	Infiltration

Observations SDDE

Système de collecte

L'histogramme des volumes moyens mensuels, mis en relation avec les données pluviométriques, révèle l'impact des précipitations exceptionnelles et répétées sur le réseau de collecte.

Malgré cela, les volumes collectés demeurent largement inférieurs à la capacité nominale de la station, avec une moyenne de 15,3 m³/j, soit 57 % de sa capacité maximale de 27 m³/j.

Station d'épuration

Les analyses réalisées sur un prélèvement ponctuel en octobre confirment une excellente qualité de leau traitée à cette étape du traitement (sur un étage).

De plus, les tests bandelettes effectués chaque semaine par le personnel exploitant donnent également des résultats satisfaisants.

Les roseaux sont bien développés sur l'ensemble des casiers. Un ennoyage a été effectué en début d'année permettant déradiquer les pousses de végétation persistantes.

L'ensemble des effluents traités s'infiltrent dans les zones de rejet végétalisées.

Les tests bandelettes ont été remplacés en fin de second semestre.

Les feuillets du cahier d'exploitation sont transmis au SATESE.

Sous produits

Les refus de dégrillage sont évacués avec les ordures ménagères.

Les boues et les graisses sont stockées et minéralisées sur le premier étage de filtres plantés de roseaux.

Données chiffrées

Tableau de synthèse

Paramètre	Pollution entrante			Rendement	Pollution sortante	
	Charge	Capacité	Concentration		Charge	Concentration
VOL	13,5 m ³ /j	50 %			13,5 m ³ /j	
DBO ₅	4,2 Kg/j	38 %	309 mg/l	90 %	0,4 Kg/j	31,1 mg/l
DCO	10,1 Kg/j	46 %	750 mg/l	90 %	1 Kg/j	75 mg/l
MES	4,2 Kg/j		313 mg/l	90 %	0,4 Kg/j	31,1 mg/l
NGL	1,1 Kg/j		80 mg/l	0 %	1,1 Kg/j	80 mg/l
NTK	1,1 Kg/j		80 mg/l	65 %	0,4 Kg/j	28,1 mg/l
PT	0,2 Kg/j		11,1 mg/l	33 %	0,1 Kg/j	7,4 mg/l

Accès aux données

Les données historiques sont disponibles en téléchargement depuis la thématique "Usages et pressions polluantes domestiques et urbaines" ou sous forme d'archive depuis le catalogue de données du SIE du Bassin Adour Garonne (<http://adour-garonne.eaufrance.fr>).

Accès à la fiche du Portail d'information sur l'assainissement collectif : <https://assainissement.developpement-durable.gouv.fr/pages/data/fiche-0524177V001>