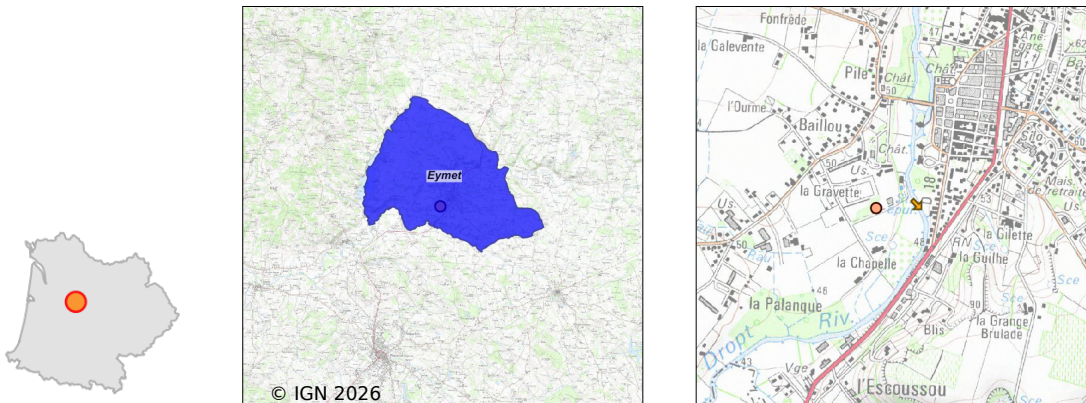


Système d'assainissement 2024 EYMET N°2 (LA GRAVETTE) Réseau de type Séparatif



Station : EYMET N°2 (LA GRAVETTE)

Code Sandre	0524167V002
Nom du maître d'ouvrage	COMMUNE D'EYMET
Nom de l'exploitant	-
Date de mise en service	février 2024
Date de mise hors service	-
Niveau de traitement	Secondaire bio (Ntk et Pt phy-chi)
Capacité	6 000 équivalent-habitant
Charge nominale DBO5	360 Kg/j
Charge nominale DCO	720 Kg/j
Charge nominale MES	540 Kg/j
Débit nominal temps sec	660 m3/j
Débit nominal temps pluie	-
Filières EAU	File 1: Prétraitements, Boues activées faible charge, aération p, Traitement physico-chimique de finition
Filières BOUE	File 1: Centrifugation
Filières ODEUR	File 1: Désodorisation physique
Coordonnées du point de rejet (Lambert 93)	493 339, 6 399 399 - Coordonnées établies (précision du décamètre)
Milieu récepteur	Rivière - Le Dropt

Chronologie des raccordements au réseau

Raccordements communaux

100% de Eymet depuis 1964

Raccordements des établissements industriels

ETABLISSEMENTS BEYNE FRERES depuis 1964

VINS JEAN LOUIS PARSAT depuis 1990

Observations SDDE

Système de collecte

Aucune observation

Station d'épuration

Aucune observation

Sous produits

Aucune observation

Données chiffrées

Les données présentées ci-dessous peuvent provenir des différentes STEP suivantes, liées au même système de collecte :

0524167V001 EYMET

Année d'activité 2024 - Possibilité de déversement par temps de pluie

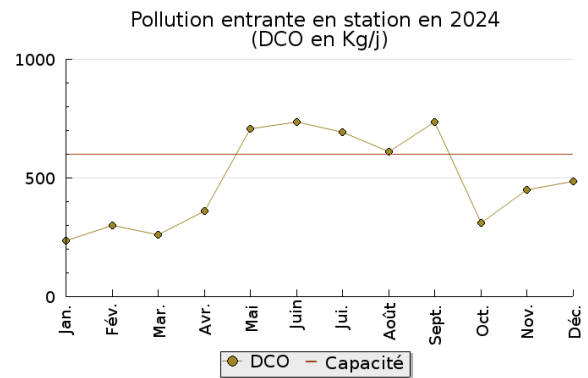
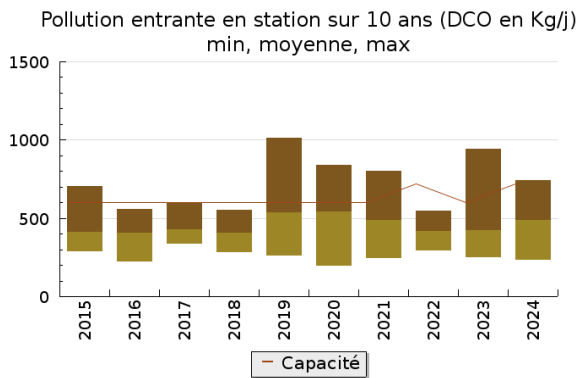
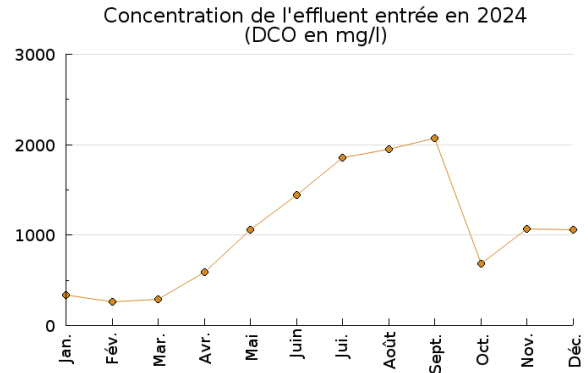
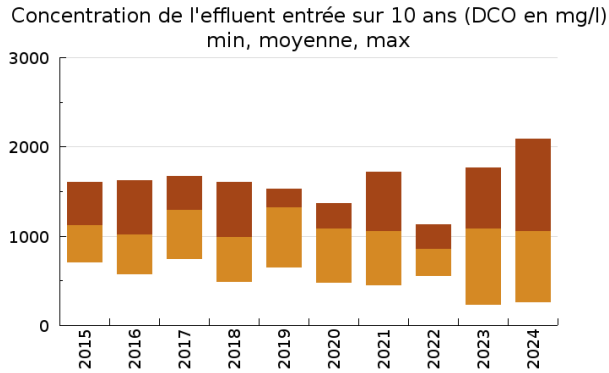
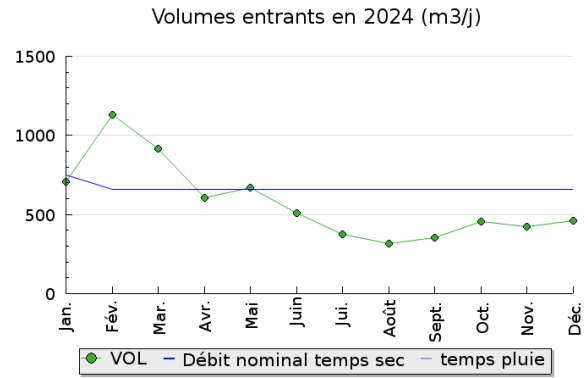
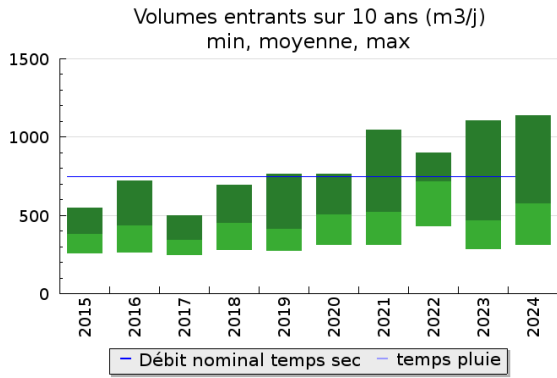
Tableau de synthèse

Paramètre	Pollution entrante			Rendement	Pollution sortante	
	Charge	Capacité	Concentration		Charge	Concentration
VOL	580 m3/j	86 %			580 m3/j	
DBO5	178 Kg/j	50 %	370 mg/l	99 %	1,7 Kg/j	3 mg/l
DCO	490 Kg/j	69 %	1 060 mg/l	98 %	8,8 Kg/j	15,7 mg/l
MES	231 Kg/j		500 mg/l	99 %	2,3 Kg/j	3,7 mg/l
NGL	33 Kg/j		64 mg/l	97 %	1 Kg/j	1,8 mg/l
NTK	32 Kg/j		61 mg/l	96 %	1,4 Kg/j	2,2 mg/l
PT	3,6 Kg/j		7,3 mg/l	89 %	0,4 Kg/j	0,6 mg/l

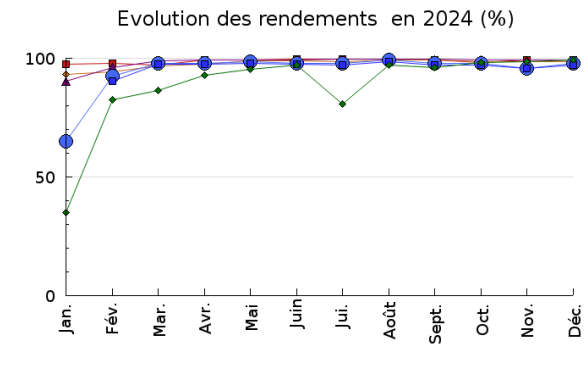
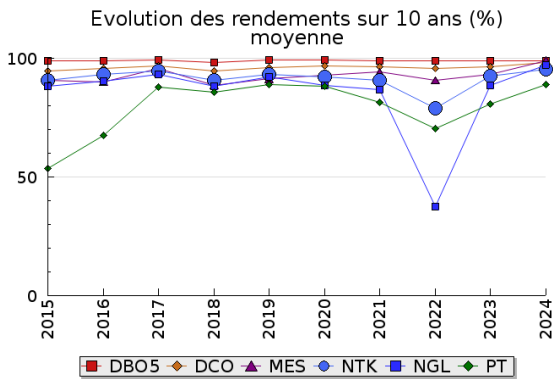
Indice de confiance

2015	2016	2017	2018	2019	2020	2021	2022	2023	2024
3/5	3/5	3/5	3/5	3/5	3/5	3/5	2/5	3/5	3/5

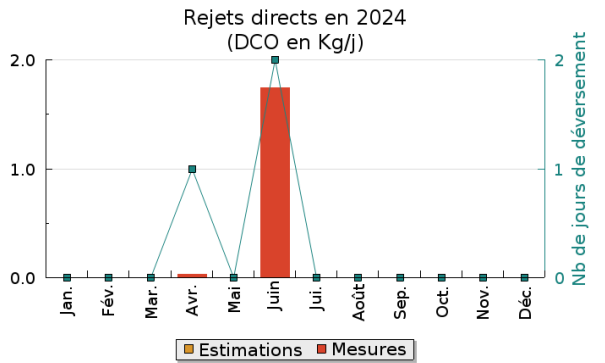
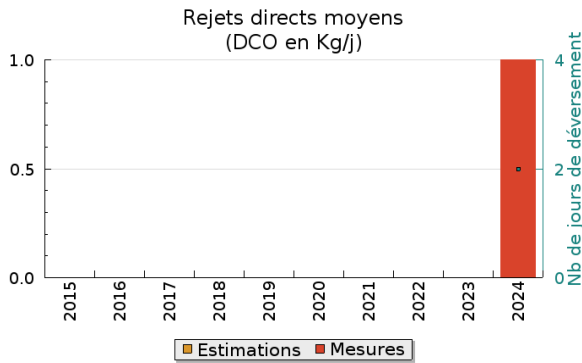
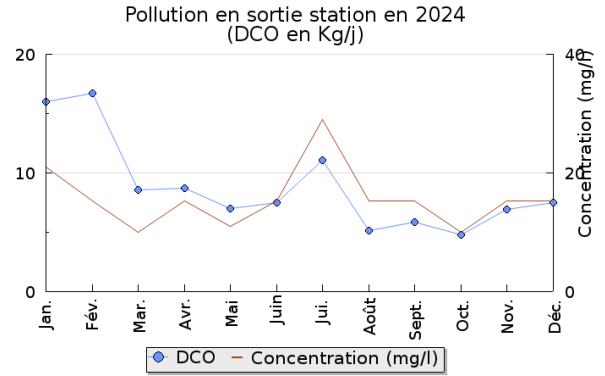
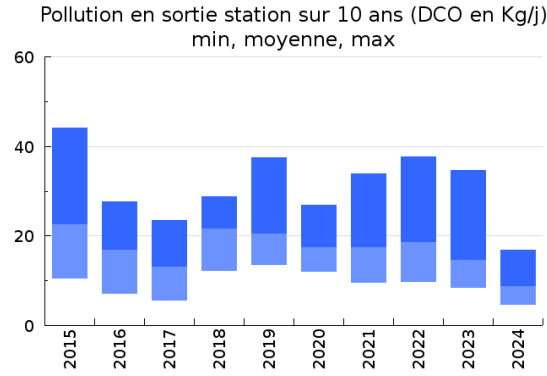
Pollution traitée



Pollution éliminée

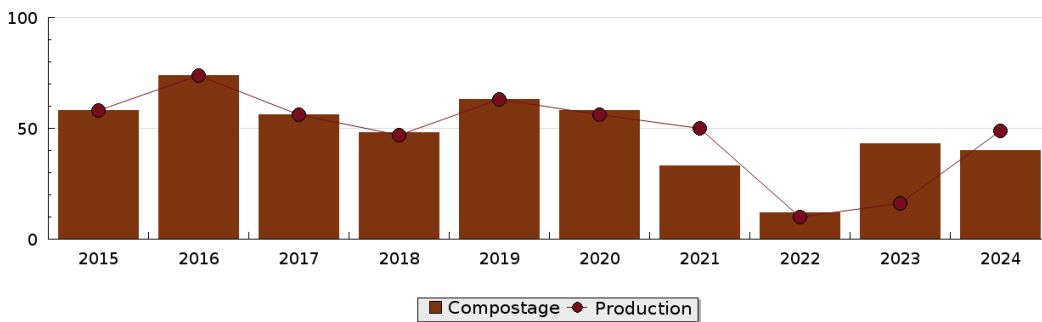


Pollution rejetée



Production et destination des boues

Destination des boues sur 10 ans (tonne de matière sèche)



Problèmes rencontrés en 2024

Problèmes liés...

... à la collecte des effluents	Non
...à l'atteinte des performances européennes	Non
...à l'autosurveillance	Non
...à l'exploitation des ouvrages	Non
...à la production des boues	Non
...à la vétusté	Non
...à la destination des sous-produits	Non

Accès aux données

Les données historiques sont disponibles en téléchargement depuis la thématique "Usages et pressions polluantes domestiques et urbaines" ou sous forme d'archive depuis le catalogue de données du SIE du Bassin Adour Garonne (<http://adour-garonne.eaufrance.fr>).

Accès à la fiche du Portail d'information sur l'assainissement collectif : <https://assainissement.developpement-durable.gouv.fr/pages/data/fiche-0524167V002>