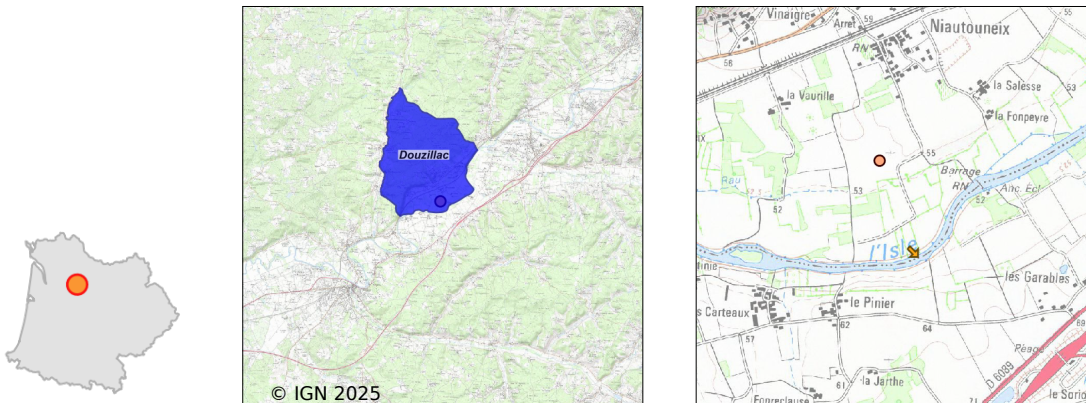


Système d'assainissement 2023

DOUZILLAC (BOURG)

Réseau de type Séparatif



Station : DOUZILLAC (BOURG)

| | |
|---|--|
| Code Sandre | 0524157V001 |
| Nom du maître d'ouvrage | COMMUNE DE DOUZILLAC |
| Nom de l'exploitant | - |
| Date de mise en service | novembre 2007 |
| Date de mise hors service | - |
| Niveau de traitement | Secondaire bio (Ntk) |
| Capacité | 500 équivalent-habitant |
| Charge nominale DBO5 | 30 Kg/j |
| Charge nominale DCO | 60 Kg/j |
| Charge nominale MES | 45 Kg/j |
| Débit nominal temps sec | 75 m3/j |
| Débit nominal temps pluie | - |
| Filières EAU | File 1: Filtres plantés |
| Filières BOUE | |
| Filières ODEUR | |
| Coordonnées du point de rejet (Lambert 93) | 496 859, 6 444 930 - Coordonnées établies (précision du décamètre) |
| Milieu récepteur | Rivière - L'Isle |

Chronologie des raccordements au réseau

Raccordements communaux

90% de Douzillac depuis 2008

Observations SDDE

Système de collecte

Aucune observation

Station d'épuration

Aucune observation

Sous produits

Aucune observation

Données chiffrées

Tableau de synthèse

| Paramètre | Pollution entrante | | | Rendement | Pollution sortante | |
|-----------|--------------------|----------|---------------|-----------|--------------------|---------------|
| | Charge | Capacité | Concentration | | Charge | Concentration |
| VOL | 43 m3/j | 57 % | | | 33 m3/j | |
| DBO5 | 14,6 Kg/j | 49 % | 340 mg/l | 87 % | 2 Kg/j | 59 mg/l |
| DCO | 39 Kg/j | 66 % | 920 mg/l | 82 % | 7,2 Kg/j | 218 mg/l |
| MES | 17,6 Kg/j | | 410 mg/l | 87 % | 2,3 Kg/j | 69 mg/l |
| NGL | 5,2 Kg/j | | 120 mg/l | 44 % | 2,9 Kg/j | 88 mg/l |
| NTK | 5,2 Kg/j | | 120 mg/l | 53 % | 2,4 Kg/j | 73 mg/l |
| PT | 0,5 Kg/j | | 11,2 mg/l | 18,8 % | 0,4 Kg/j | 11,8 mg/l |

Problèmes rencontrés en 2023

Problèmes liés...

| | |
|--|-----|
| ... à la collecte des effluents | Non |
| ...à l'atteinte des performances européennes | Non |
| ...à l'autosurveillance | Non |
| ...à l'exploitation des ouvrages | Non |
| ...à la production des boues | Non |
| ...à la vétusté | Non |
| ...à la destination des sous-produits | Non |

Accès aux données

Les données historiques sont disponibles en téléchargement depuis la thématique "Usages et pressions polluantes domestiques et urbaines" ou sous forme d'archive depuis le catalogue de données du SIE du Bassin Adour Garonne (<http://adour-garonne.eaufrance.fr>).

Accès à la fiche du Portail d'information sur l'assainissement collectif : <https://assainissement.developpement-durable.gouv.fr/pages/data/fiche-0524157V001>