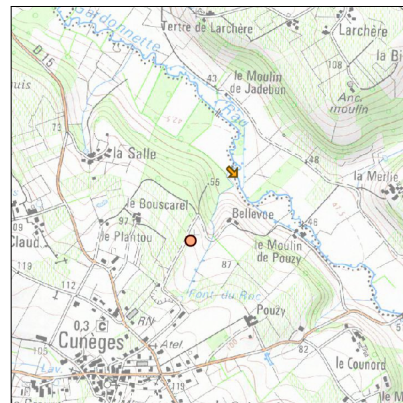
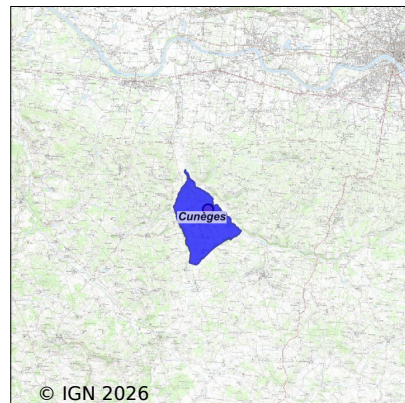


Système d'assainissement 2024

CUNEGES (BOURG)

Réseau de type Séparatif



Station : CUNEGES (BOURG)

Code Sandre	0524148V001
Nom du maître d'ouvrage	CA BERGERACOISE
Nom de l'exploitant	COMMUNE DE CUNEGES
Date de mise en service	septembre 2020
Date de mise hors service	-
Niveau de traitement	Secondaire bio (Ntk)
Capacité	250 équivalent-habitant
Charge nominale DBO5	15 Kg/j
Charge nominale DCO	30 Kg/j
Charge nominale MES	22 Kg/j
Débit nominal temps sec	38 m3/j
Débit nominal temps pluie	-
Filières EAU	File 1: Prétraitements, Filtres plantés
Filières BOUE	
Filières ODEUR	
Coordonnées du point de rejet (Lambert 93)	492 600, 6 413 000 - Coordonnées établies (précision du décamètre)
Milieu récepteur	Rivière - La Gardonnette

Chronologie des raccordements au réseau

Raccordements communaux

100% de Cunèges depuis 2020

Observations SDDE

Système de collecte

Les eaux usées de 89 abonnés sont collectées sur la commune de Cunèges.

L'histogramme des volumes moyens collectés par la station montre une sensibilité du réseau aux eaux claires parasites. Étant donné que le réseau et la station sont relativement récents, il est possible d'envisager l'existence de mauvais raccordements chez certains abonnés.

Le poste de relevage a donné satisfaction sur l'année 2024. Un hydrocurage a été réalisé en 2024.

Station d'épuration

Les tests réalisés sur les formes azotées (nitrates et ammonium) et les analyses effectuées sur un échantillon ponctuel en sortie du second étage des filtres plantés de roseaux par le SATESE indiquent une bonne qualité de l'eau traitée, avec une nitrification complète des effluents.

Le service départemental de la police de l'eau impose la réalisation d'un bilan d'auto-surveillance réglementaire tous les deux ans : pas de bilan en 2024, la prochaine mesure sera planifiée en 2025.

La station reçoit un débit moyen de 15,8 m³/j soit 42 % de sa capacité hydraulique nominale.

Les massifs de roseaux ont présenté un excellent développement durant l'année 2024.

Sous produits

Les refus de dégrillage sont quantifiés et évacués avec les ordures ménagères.

Les boues et les graisses sont stockées et minéralisées sur le premier étage de filtres plantés de roseaux.

Données chiffrées

Tableau de synthèse

Paramètre	Pollution entrante			Rendement	Pollution sortante	
	Charge	Capacité	Concentration		Charge	Concentration
VOL	12,2 m ³ /j	32 %			16 m ³ /j	
DBO ₅	3,7 Kg/j	24 %	300 mg/l	96 %	0,1 Kg/j	8,1 mg/l
DCO	13,2 Kg/j	44 %	1 080 mg/l	87 %	1,6 Kg/j	103 mg/l
MES	8,1 Kg/j		660 mg/l	96 %	0,3 Kg/j	21,3 mg/l
NGL	1,5 Kg/j		120 mg/l	8,9 %	1,3 Kg/j	83 mg/l
NTK	1,5 Kg/j		120 mg/l	90 %	0,1 Kg/j	8,8 mg/l
PT	0,2 Kg/j		15,6 mg/l	21,1 %	0,2 Kg/j	9,4 mg/l

Problèmes rencontrés en 2024

Problèmes liés...

... à la collecte des effluents	Non
...à l'atteinte des performances européennes	Non
...à l'autosurveillance	Non
...à l'exploitation des ouvrages	Non
...à la production des boues	Non
...à la vétusté	Non
...à la destination des sous-produits	Non

Accès aux données

Les données historiques sont disponibles en téléchargement depuis la thématique "Usages et pressions polluantes domestiques et urbaines" ou sous forme d'archive depuis le catalogue de données du SIE du Bassin Adour Garonne (<http://adour-garonne.eaufrance.fr>).

Accès à la fiche du Portail d'information sur l'assainissement collectif : <https://assainissement.developpement-durable.gouv.fr/pages/data/fiche-0524148V001>