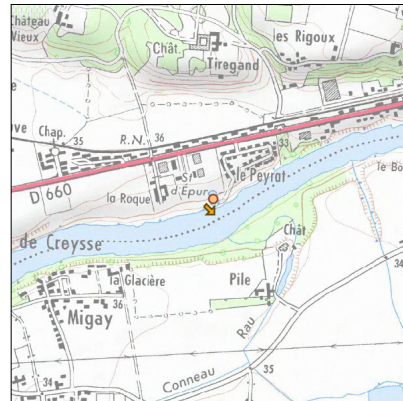
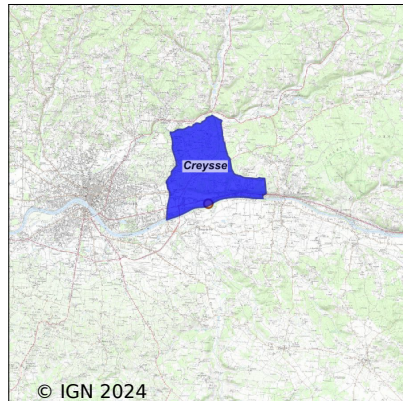


Système d'assainissement 2022

CREYSSE



Station : CREYSSE

Code Sandre	0524145V001
Nom du maître d'ouvrage	COMMUNE DE CREYSSE
Nom de l'exploitant	-
Date de mise en service	avril 1978
Date de mise hors service	mars 2011
Niveau de traitement	Secondaire bio (Ntk)
Capacité	1 500 équivalent-habitant
Charge nominale DBO5	90 Kg/j
Charge nominale DCO	135 Kg/j
Charge nominale MES	105 Kg/j
Débit nominal temps sec	255 m3/j
Débit nominal temps pluie	-
Filières EAU	File 1: Prétraitements, Boues activées faible charge, aération p
Filières BOUE	File 1: Lits de séchage
Filières ODEUR	
Coordonnées du point de rejet (Lambert 93)	506 560, 6 419 840 - Coordonnées établies (précision du décamètre)
Milieu récepteur	Rivière - La Dordogne

Chronologie des raccordements au réseau

Raccordements communaux

100% de Creysse depuis 1964

Raccordements des établissements industriels

BERNARD DUMAS S.A.S. depuis 2004

Observations SDDE

Système de collecte

Aucune observation

Station d'épuration

Aucune observation

Sous produits

Aucune observation

Données chiffrées

Attention, cette STEP a été mise hors service en March-2011

Les données présentées ci-dessous peuvent provenir des différentes STEP suivantes, liées au même système de collecte :

0524145V002 CREYSSE N°2 (COMMUNALE)

Tableau de synthèse

Paramètre	Pollution entrante			Rendement	Pollution sortante	
	Charge	Capacité	Concentration		Charge	Concentration
VOL	211 m3/j	45 %			275 m3/j	
DBO5	77 Kg/j	51 %	370 mg/l	99 %	1 Kg/j	3,5 mg/l
DCO	182 Kg/j	61 %	880 mg/l	94 %	11,6 Kg/j	42 mg/l
MES	93 Kg/j		450 mg/l	98 %	2,2 Kg/j	8 mg/l
NGL	18,5 Kg/j		88 mg/l	91 %	1,7 Kg/j	6,2 mg/l
NTK	18,5 Kg/j		88 mg/l	92 %	1,5 Kg/j	5,3 mg/l
PT	2,4 Kg/j		11,5 mg/l	36 %	1,5 Kg/j	5,6 mg/l

Problèmes rencontrés en 2022

Problèmes liés...

... à la collecte des effluents	Non
...à l'atteinte des performances européennes	Non
...à l'autosurveillance	Non
...à l'exploitation des ouvrages	Non
...à la production des boues	Non
...à la vétusté	Non
...à la destination des sous-produits	Non

Accès aux données

Les données historiques sont disponibles en téléchargement depuis la thématique "Usages et pressions polluantes domestiques et urbaines" ou sous forme d'archive depuis le catalogue de données du SIE du Bassin Adour Garonne (<http://adour-garonne.eaufrance.fr>).

Accès à la fiche du Portail d'information sur l'assainissement communal : <http://assainissement.developpementdurable.gouv.fr/station.php?code=0524145V001>