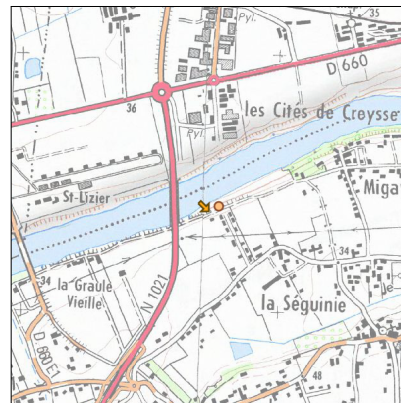
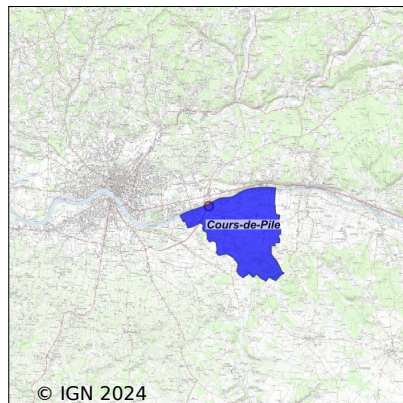


# Système d'assainissement 2022

## COURS DE PILE



### Station : COURS DE PILE

Code Sandre	0524140V001
Nom du maître d'ouvrage	COMMUNAUTE D'AGGLOMERATION BERGERACOISE
Nom de l'exploitant	-
Date de mise en service	novembre 1976
Date de mise hors service	avril 2015
Niveau de traitement	Primaire bio simple (Décanteur Digesteur)
Capacité	1 300 équivalent-habitant
Charge nominale DBO5	74 Kg/j
Charge nominale DCO	117 Kg/j
Charge nominale MES	117 Kg/j
Débit nominal temps sec	195 m3/j
Débit nominal temps pluie	-
Filières EAU	File 1: Prétraitements, Décantation physique, Lit bactérien
Filières BOUE	File 1: Digestion anaérobie mésophile
Filières ODEUR	
Coordonnées du point de rejet (Lambert 93)	505 436, 6 419 310 - Coordonnées établies (précision du décamètre)
Milieu récepteur	Rivière - La Dordogne

## Chronologie des raccordements au réseau

### Raccordements communaux

100% de Cours-de-Pile depuis 1964

### Observations SDDE

#### Système de collecte

Aucune observation

#### Station d'épuration

Aucune observation

#### Sous produits

Aucune observation

### Données chiffrées

Attention, cette STEP a été mise hors service en April-2015

Les données présentées ci-dessous peuvent provenir des différentes STEP suivantes, liées au même système de collecte :

0524140V002 COURS DE PILE 2 (BOURG)

#### Tableau de synthèse

Paramètre	Pollution entrante			Rendement	Pollution sortante	
	Charge	Capacité	Concentration		Charge	Concentration
VOL	152 m3/j	31 %			152 m3/j	
DBO5	47 Kg/j	60 %	310 mg/l	99 %	0,6 Kg/j	4 mg/l
DCO	130 Kg/j	84 %	860 mg/l	93 %	9,3 Kg/j	61 mg/l
MES	76 Kg/j		500 mg/l	98 %	1,8 Kg/j	12 mg/l
NGL	14,1 Kg/j		93 mg/l	43 %	8,1 Kg/j	53 mg/l
NTK	14,1 Kg/j		93 mg/l	87 %	1,8 Kg/j	12 mg/l
PT	1,9 Kg/j		12,8 mg/l	21,6 %	1,5 Kg/j	10 mg/l

### Problèmes rencontrés en 2022

#### Problèmes liés...

... à la collecte des effluents	Non
...à l'atteinte des performances européennes	Non
...à l'autosurveillance	Non
...à l'exploitation des ouvrages	Non
...à la production des boues	Non
...à la vétusté	Non
...à la destination des sous-produits	Non

## Accès aux données

Les données historiques sont disponibles en téléchargement depuis la thématique "Usages et pressions polluantes domestiques et urbaines" ou sous forme d'archive depuis le catalogue de données du SIE du Bassin Adour Garonne (<http://adour-garonne.eaufrance.fr>).

Accès à la fiche du Portail d'information sur l'assainissement communal : <http://assainissement.developpementdurable.gouv.fr/station.php?code=0524140V001>