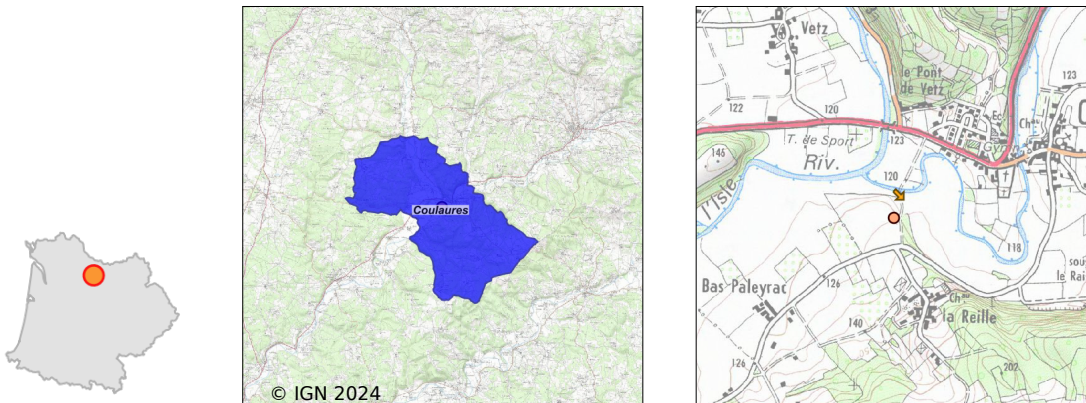


# Système d'assainissement 2022

## COULAURES (NOUVELLE COMMUNALE)

### Réseau de type Séparatif



## Station : COULAURES (NOUVELLE COMMUNALE)

Code Sandre	0524137V004
Nom du maître d'ouvrage	COMMUNAUTE DE COMMUNES ISLE-LOUE- AUVEZERE EN
Nom de l'exploitant	-
Date de mise en service	décembre 2012
Date de mise hors service	-
Niveau de traitement	Secondaire bio (Ntk)
Capacité	220 équivalent-habitant
Charge nominale DBO5	13,2 Kg/j
Charge nominale DCO	19,8 Kg/j
Charge nominale MES	26,4 Kg/j
Débit nominal temps sec	33 m3/j
Débit nominal temps pluie	-
Filières EAU	File 1: Filtres plantés
Filières BOUE	
Filières ODEUR	
Coordonnées du point de rejet (Lambert 93)	541 260, 6 469 210 - Coordonnées établies (précision du décamètre)
Milieu récepteur	Rivière - La Loue

# Chronologie des raccordements au réseau

## Raccordements communaux

100% de Coulaures depuis 1964

## Observations SDDE

### Système de collecte

Le réseau semble sensible aux eaux claires parasites pluviales (cf. paragraphe 7), sans pour autant que celles-ci aient un impact négatif sur la station et la qualité du traitement.

Le débit maximal journalier a été reçu en juin pour un volume moyen sur le mois de 20,3 m<sup>3</sup>/j soit 62% de la capacité de la station. La déconnection de certaines sources dont notamment les toits de lécole, a permis de réduire la quantité deaux claires parasites collectée par le réseau.

Hors période dinondation, le volume moyen journalier deffluents collectés sur lannée est denviron 17 m<sup>3</sup>/j soit un taux de charge hydraulique moyen de 52%.

### Station d'épuration

Les résultats danalyses sur leffluent prélevé ponctuellement en sortie de station indiquent une bonne qualité de traitement et une très bonne qualité de rejet.

Les roseaux du 1er étage se sont bien développés sur lensemble de la surface des filtres, malgré la présence de quelques adventices, notamment des orties.

Du liseron sest développé au sein du 2ème étage sans impact important sur la population de roseaux. Le faucardage des roseaux a été réalisé plus tôt cette année afin de limiter le développement de ces adventices.

Des campagnes de désherbage sont réalisées plusieurs fois par an afin de limiter le développement des mauvaises herbes au sein des filtres.

### Sous produits

Les refus de dégrillage sont quantifiés à environ 100 kg et sont évacués avec les ordures ménagères.

Les boues et les graisses sont stockées et minéralisées sur le premier étage de filtres plantés de roseaux.

## Données chiffrées

Les données présentées ci-dessous peuvent provenir des différentes STEP suivantes, liées au même système de collecte :

0524137V003      COULAURES (COMMUNALE)

### Tableau de synthèse

Paramètre	Pollution entrante			Rendement	Pollution sortante	
	Charge	Capacité	Concentration		Charge	Concentration
VOL	12,4 m3/j	38 %			7,2 m3/j	
DBO5	4,7 Kg/j	36 %	380 mg/l	100 %	0 Kg/j	2,8 mg/l
DCO	10,7 Kg/j	54 %	860 mg/l	97 %	0,3 Kg/j	40 mg/l
MES	5,1 Kg/j		410 mg/l	99 %	0 Kg/j	5,6 mg/l
NGL	1,6 Kg/j		130 mg/l	59 %	0,7 Kg/j	92 mg/l
NTK	1,6 Kg/j		130 mg/l	98 %	0 Kg/j	4,1 mg/l
PT	0,2 Kg/j		13,7 mg/l	41 %	0,1 Kg/j	13,9 mg/l

## Problèmes rencontrés en 2022

### Problèmes liés...

... à la collecte des effluents	Non
...à l'atteinte des performances européennes	Non
...à l'autosurveillance	Non
...à l'exploitation des ouvrages	Non
...à la production des boues	Non
...à la vétusté	Non
...à la destination des sous-produits	Non

## Accès aux données

Les données historiques sont disponibles en téléchargement depuis la thématique "Usages et pressions polluantes domestiques et urbaines" ou sous forme d'archive depuis le catalogue de données du SIE du Bassin Adour Garonne (<http://adour-garonne.eaufrance.fr>).

Accès à la fiche du Portail d'information sur l'assainissement communal : <http://assainissement.developpementdurable.gouv.fr/station.php?code=0524137V004>