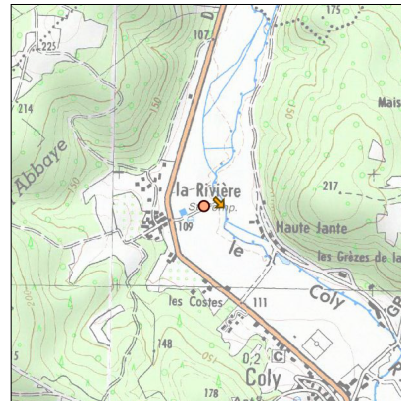
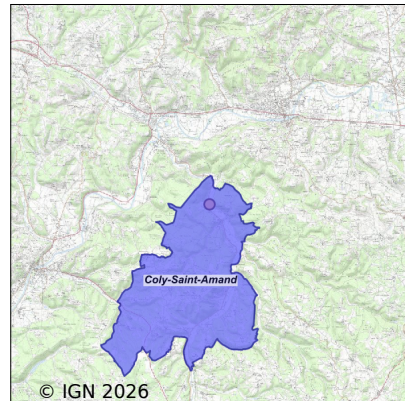


Système d'assainissement 2024

COLY (BOURG)

Réseau de type Séparatif



Station : COLY (BOURG)

Code Sandre	0524127V001
Nom du maître d'ouvrage	SYNDICAT MIXTE DES EAUX
Nom de l'exploitant	SYNDICAT MIXTE DES EAUX
Date de mise en service	juillet 2007
Date de mise hors service	-
Niveau de traitement	Secondaire bio (Ntk)
Capacité	210 équivalent-habitant
Charge nominale DBO5	12,6 Kg/j
Charge nominale DCO	25,2 Kg/j
Charge nominale MES	18,9 Kg/j
Débit nominal temps sec	32 m3/j
Débit nominal temps pluie	-
Filières EAU	File 1: Filtres plantés
Filières BOUE	
Filières ODEUR	
Coordonnées du point de rejet (Lambert 93)	563 211, 6 445 232 - Coordonnées établies (précision du décamètre)
Milieu récepteur	Rivière - Le Coly

Chronologie des raccordements au réseau

Raccordements communaux

51% de Coly-Saint-Amand depuis 2019

Observations SDDE

Système de collecte

La charge hydraulique reçue par la station, estimée à partir des temps de fonctionnement des pompes du poste principal, est d'environ 13,8 m³/j soit 44% de la capacité de la station.

Un pic de charge est visible en avril, soit environ 57% de la capacité de la station. Ce pic ne provenant pas d'un dysfonctionnement, la source de cette charge pourrait provenir d'une collecte d'eau de nappe mais la cause n'a pas été déterminée précisément.

Un pic similaire aux autres années est observé en août. Celui-ci pourrait provenir d'une activité estivale tel qu'un camping ou des chambres d'hôtes.

Le débitmètre électromagnétique n'a pas été relevé cette année. Un comptage en négatif reste présent sur cet équipement.

Le poste du bourg a fonctionné correctement sur deux niveaux.

Station d'épuration

Les résultats d'analyses réalisées sur l'effluent en sortie de station obtenu lors de la mesure 24h du mois de mai indiquent une très bonne qualité de rejet.

Le traitement de l'azote s'est amélioré comparé à l'année précédente notamment grâce à la remise en fonction de la chasse hydraulique du 2^{ème} étage. La poire de comptage a été remplacée en début d'année et était de nouveau défectueuse en fin d'année.

Deux vannes d'alternance ont dysfonctionné au cours de l'année. Il sera nécessaire de les remplacer pour retrouver une alternance correcte.

La chasse du 2^{ème} étage a correctement fonctionné toute l'année.

Les roseaux se sont bien développés sur l'ensemble de la surface du 1^{er} étage malgré la présence d'adventices dont notamment des lisérons.

Le 2^{ème} étage est quant à lui beaucoup plus impacté par le développement d'orties, laissant la population de roseaux amoindrie et éparse.

Sous produits

Les boues sont stockées et déshydratées sur le premier étage de filtres plantés de roseaux. Aucun volume de boues n'a été évacué au cours de l'année.

Les refus de dégrillage ne sont pas quantifiés. Ceux-ci sont évacués via la collecte des déchets ménagers et assimilés.

Données chiffrées

Tableau de synthèse

Paramètre	Pollution entrante			Rendement	Pollution sortante	
	Charge	Capacité	Concentration		Charge	Concentration
VOL	11,1 m3/j	35 %			11,1 m3/j	
DBO5	3,4 Kg/j	27 %	310 mg/l	99 %	0,1 Kg/j	4,1 mg/l
DCO	8,3 Kg/j	33 %	750 mg/l	91 %	0,8 Kg/j	68 mg/l
MES	4,4 Kg/j		400 mg/l	98 %	0,1 Kg/j	9,9 mg/l
NGL	0,8 Kg/j		68 mg/l	25,2 %	0,6 Kg/j	51 mg/l
NTK	0,8 Kg/j		68 mg/l	95 %	0 Kg/j	3,6 mg/l
PT	0,1 Kg/j		9,9 mg/l	-23,5 %	0,1 Kg/j	12,3 mg/l

Problèmes rencontrés en 2024

Problèmes liés...

... à la collecte des effluents	Non
...à l'atteinte des performances européennes	Non
...à l'autosurveillance	Non
...à l'exploitation des ouvrages	Non
...à la production des boues	Non
...à la vétusté	Non
...à la destination des sous-produits	Non

Accès aux données

Les données historiques sont disponibles en téléchargement depuis la thématique "Usages et pressions polluantes domestiques et urbaines" ou sous forme d'archive depuis le catalogue de données du SIE du Bassin Adour Garonne (<http://adour-garonne.eaufrance.fr>).

Accès à la fiche du Portail d'information sur l'assainissement collectif : <https://assainissement.developpement-durable.gouv.fr/pages/data/fiche-0524127V001>